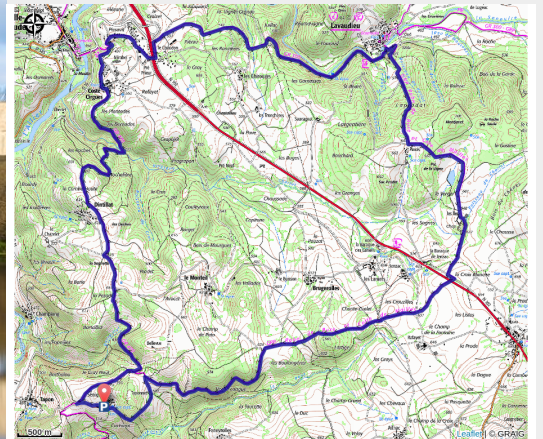


# Week-end autour de Lavaudieu

Gorges de l'Allier - Saint-Ilpize



Lavaudieu (J. Mazet)



## *Une randonnée week-end autour d'un des plus beaux villages de France : Lavaudieu.*

Cette boucle de 2 jours, entre gorges de l'Allier et vallée de la Sénouire, vous fera découvrir l'Allier, cette rivière sauvage où le saumon vient frayer et son affluent, la Sénouire, où se niche un des Plus Beaux Villages de France : Lavaudieu.

Le randonneur cheminera sur les côteaux ensoleillés de l'Allier qui abritent encore des vignes, à travers des villages au patrimoine remarquable. Les églises romanes de Vieille-Brioude et de Saint-Ilpize sont des trésors à ne pas manquer. Elles font le lien avec la suite de la rando : la *vallée de Dieu* ; la vallée de la Sénouire. Un écrin pour le village de Lavaudieu classé parmi les plus Beaux Villages de France. Une étape dans un cadre des plus magiques !

### Infos pratiques

Pratique : Grandes Randonnées

Durée : 1 jour

Longueur : 20.5 km

Dénivelé positif : 573 m

Difficulté : Facile

Type : Boucle

Thèmes : Architecture

# Itinéraire

**Départ** : Séniquette (Saint-Ilpize)

**Arrivée** : Séniquette (Saint-Ilpize)

**Balisage** :  GR

**Communes** : 1. Saint-Ilpize

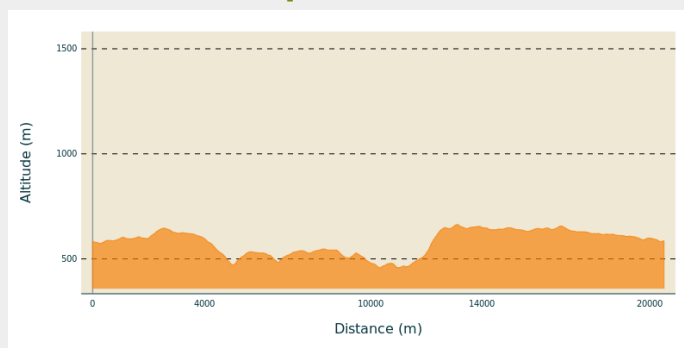
2. Saint-Privat-du-Dragon

3. Vieille-Brioude

4. Lavaudieu

5. Chomette

## Profil altimétrique



Altitude min 458 m Altitude max 663 m

GR470 de Séniquette à Vieille-Brioude.

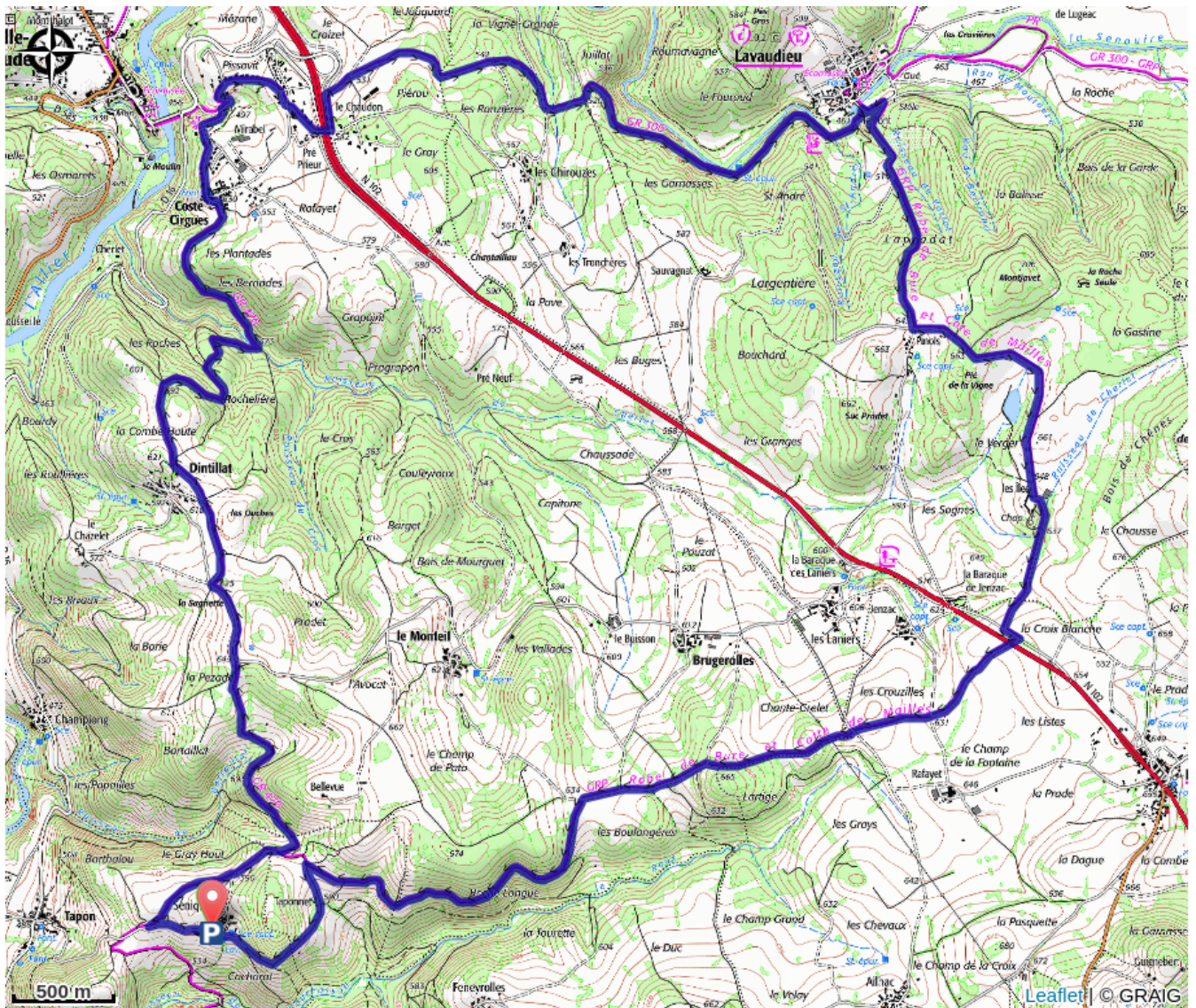
GR 300 de Vieille-Brioude à Lavaudieu.

GRP Robe de Bure et Cotte de Mailles de Lavaudieu à Séniquettes

## Étapes :

1. 1e jour week-end autour de Lavaudieu  
11.5 km / 293 m D+ / 4 h
2. 2e jour week-end autour de Lavaudieu  
9.6 km / 288 m D+ / 3 h

# Sur votre chemin...



# Toutes les infos pratiques

## **Recommandations**

Pensez à réserver votre hébergement à Lavaudieu !

## **Comment venir ?**

Accès routier

**Cette boucle de deux jours débute du petit village de Séniquette, sur la commune de Saint-Ilpize.**

Depuis Brioude, suivre la D 16 en direction de Saint-Ilpize. A Tapon, prendre la petite route qui conduit à Séniquette.

Parking conseillé

Vous pouvez laisser votre véhicule dans le hameau de Séniquette