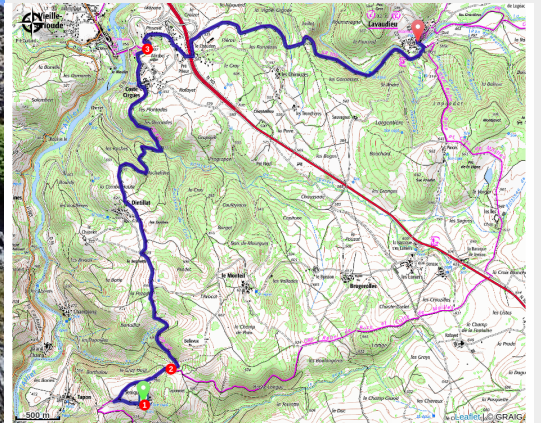


1e jour week-end autour de Lavaudieu

Gorges de l'Allier - Saint-Ilpize



Vestiges du Château de Saint Ilpize (C. Bertholet)



Le premier jour de cette randonnée week-end vous guidera sur les côteaux des gorges de l'Allier, entre les bois de chênes et de pins sylvestres, et les terrasses de vignes.

Depuis le petit hameau de Séniquette, le GR 470 va suivre le cours de l'Allier et conduire le randonneur à travers bois à la découverte des hameaux de Dintillat et Coste-Cirgues. Après la visite du village de Vieille-Brioude, de son église et de son écomusée, la randonnée change de GR et emprunte alors le GR 300 qui remonte la vallée de la Sénouire pour atteindre Lavaudieu, village classé Plus Beaux Villages de France.

Infos pratiques

Pratique : Randonnées

Durée : 4 h

Longueur : 11.5 km

Dénivelé positif : 293 m

Difficulté : Facile

Thèmes : Architecture, Flore

Itinéraire

Départ : Séniquette (Saint Ilpize)

Arrivée : Lavaudieu

Balisage :  GR

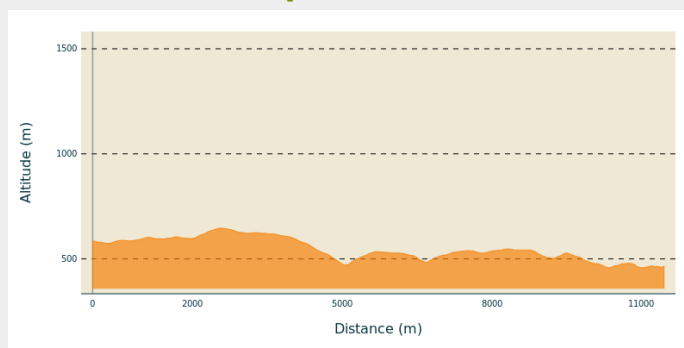
Communes : 1. Saint-Ilpize

2. Saint-Privat-du-Dragon

3. Vieille-Brioude

4. Lavaudieu

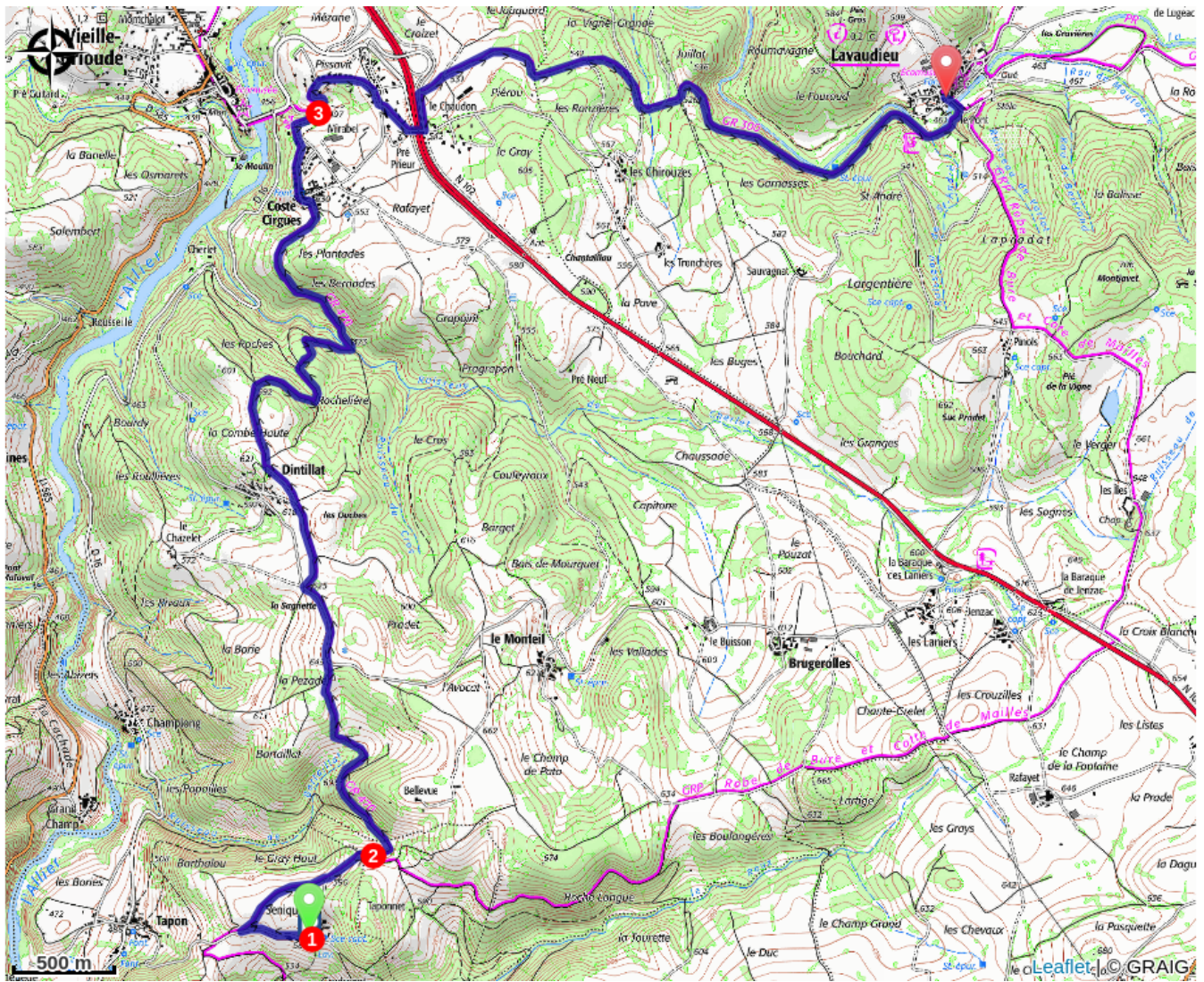
Profil altimétrique



Altitude min 458 m Altitude max 646 m

1. Depuis Séniquette, emprunter le GR 470 en direction du Nord. Soyez attentif au balisage Blanc et Rouge du GR 470.
2. Très vite, laisser le GRP à droite pour rester sur le GR 470 qui se poursuit à gauche. Continuer jusqu'au village de Coste-Cirgues.
3. Après le village de Coste-Cirgues, au carrefour des GR 300 et 470, monter à droite en suivant le GR 300. Continuer jusqu'à rejoindre Lavaudieu.

Sur votre chemin...



Toutes les infos pratiques

Recommandations

Au carrefour des GR 300 et 470 (point 3), vous pouvez quitter le circuit pour emprunter le pont sur l'Allier et faire la visite de Vielle Brioude (église, écomusée).

Comment venir ?

Parking conseillé

Hameau de Séniquette