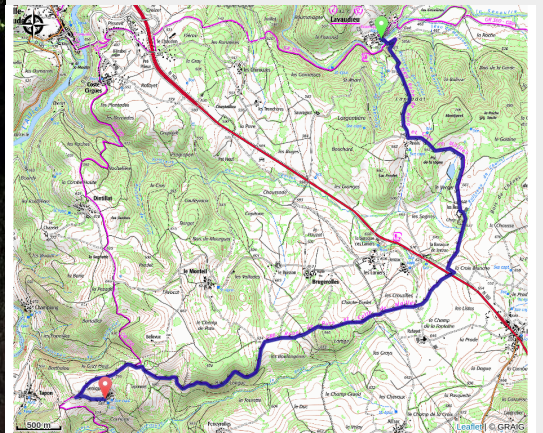


2e jour week-end autour de Lavaudieu

Gorges de l'Allier



Ruelles de Lavaudieu (C. Bertholet)



Le second jour de cette randonnée vous conduira de Lavaudieu à Séniquette.

Après les vallées de l'Allier et de la Senouire, la randonnée va quitter Lavaudieu et ses trésors pour grimper sur les hauteurs en suivant le GRde Pays Robe de Bure et Cotte de Mailles. Le plateau de la Chomette offre des panoramas très ouverts. Le retour sur Séniquette se fait par de beaux chemins entre prairies et bosquets.

Infos pratiques

Pratique : Randonnées

Durée : 3 h

Longueur : 9.6 km

Dénivelé positif : 288 m

Difficulté : Facile

Itinéraire

Départ : Lavaudieu

Arrivée : Séniquette

Balisage :  GR

Communes : 1. Lavaudieu

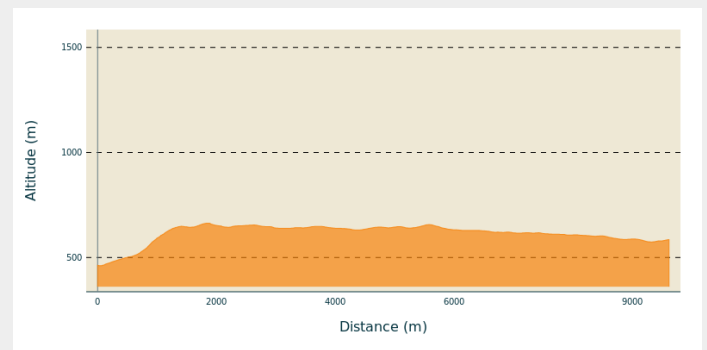
2. Chomette

3. Vieille-Brioude

4. Saint-Privat-du-Dragon

5. Saint-Ilpize

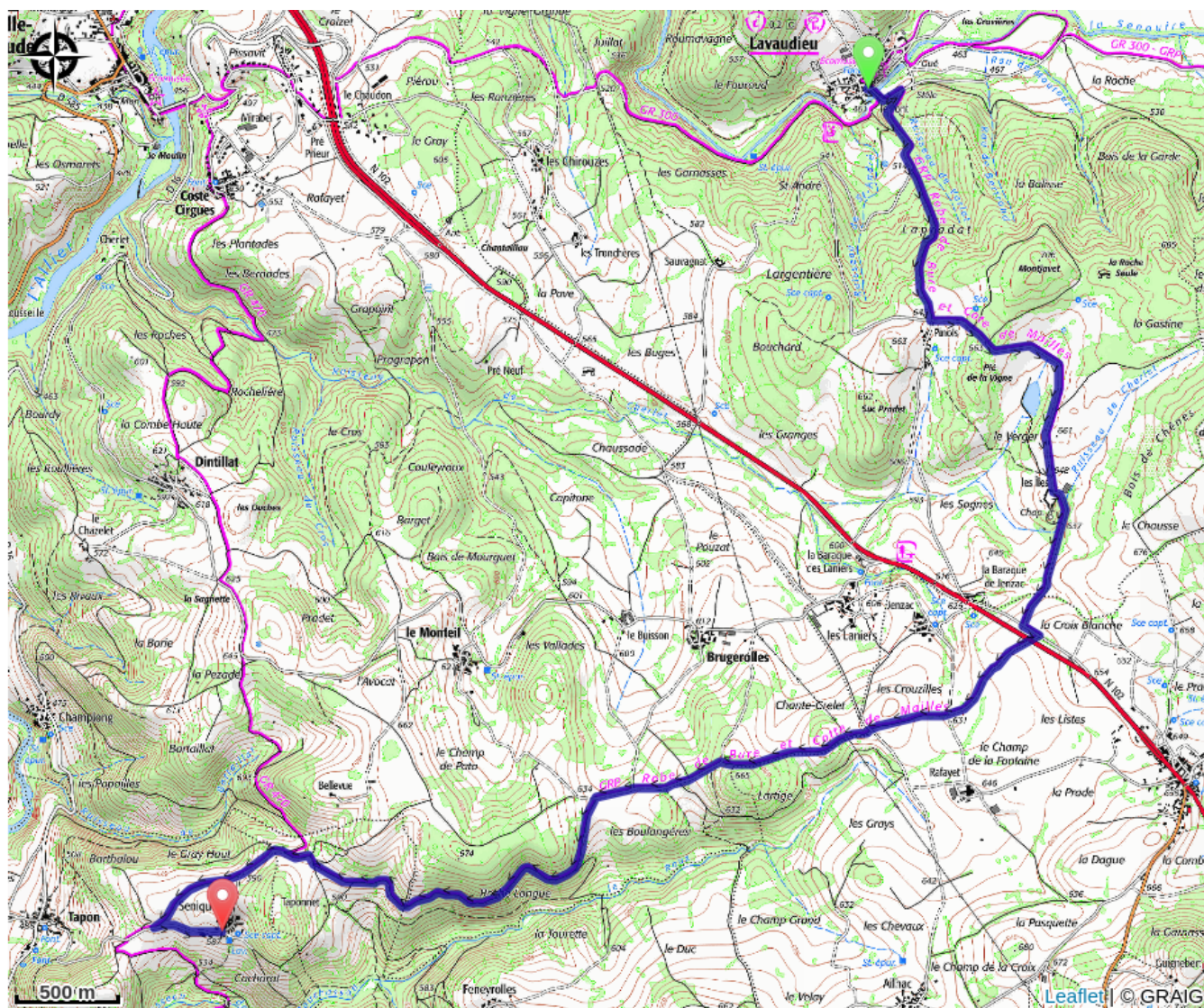
Profil altimétrique



Altitude min 461 m Altitude max 663 m

A Lavaudieu, suivre le GR de Pays Robe de Bure et Cotte de Mailles qui va franchir la Senouire grâce au pont, puis grimper dans les bois de Lapradat, plein sud. Après la traversée de la N 102 (**prudence!**) le chemin serpente entre les terres agricoles. Au lieu-dit Taponnet, quitter le GRP pour emprunter le PR qui passe au sud du mont Taponnet, avant d'arriver à Séniquette.

Sur votre chemin...



Toutes les infos pratiques

Recommandations

Soyez très prudent lorsque vous traversez la N102