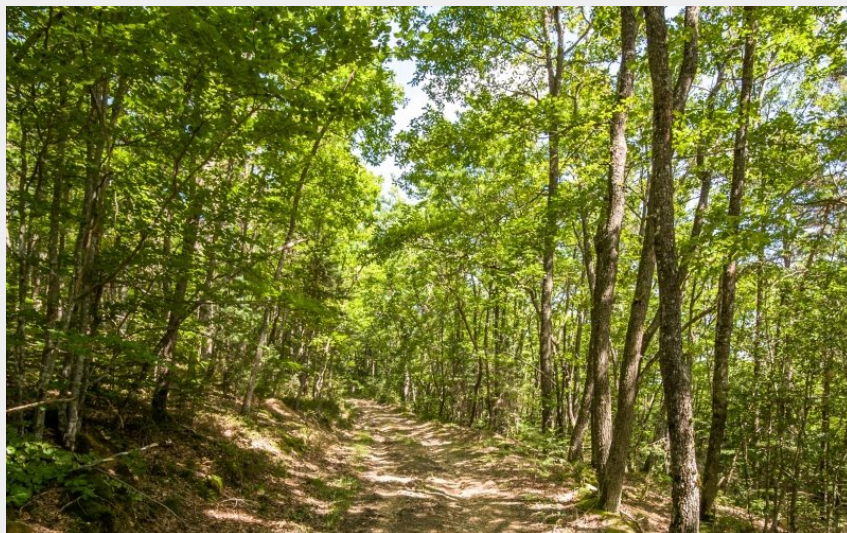


# PR402 La terre et la pierre

Gorges de l'Allier - Chassagnes



Chemin forestier (Jérémy Mazet)



*Sur les flancs du Forez, dans un paysage encore agricole, ce circuit résolument patrimonial vous emmène à la découverte de multiples hameaux où l'on retrouve encore des maisons traditionnelles en pisé.*

## Terre cuite et terre crue

Ressource inépuisable, les sédiments argilo sableux constitutifs du sous-sol sur lequel est tracé ce circuit ont été largement employés pour la construction. Ils ont été mis en oeuvre cuits ou crus.

À partir de la terre extraite des carrières à ciel ouvert, dont une se trouve à proximité du départ de ce sentier thématique, on a fabriqué des tuiles et des briques, préalablement moulées avant d'être cuites. Si les tuiles, creuses ou mécaniques, sont le matériau de couverture par excellence des maisons d'habitation et des bâtiments d'exploitation jalonnant ce parcours,

la tuile creuse est utilisée presque

## Infos pratiques

Pratique : Pédestre

Durée : 2 h 30

Longueur : 9.1 km

Dénivelé positif : 241 m

Difficulté : Facile

Type : Boucle

# Itinéraire

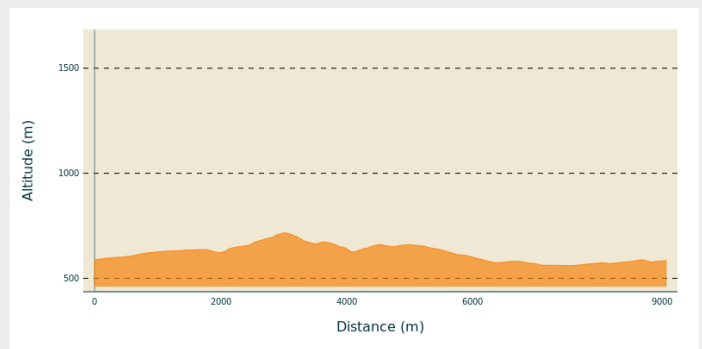
**Départ** : Chassagnes

**Arrivée** : Chassagnes

**Balisage** : — PR

**Communes** : 1. Chassagnes

## Profil altimétrique



Altitude min 560 m Altitude max 716 m

1. Dos au monument aux morts, prendre à droite direction les Roches. Dirigez vous ensuite à gauche en suivant la même direction au croisement suivant.
2. Au bout de la ligne droite, aller à droite sur la piste. Longer d'abord les bois puis continuer entre les champs. Au carrefour devant le massif boisé, aller à gauche. Au croisement suivant, aller tout droit, franchir le ruisseau et rejoindre la route.
3. Continuer en face. Dans le village, monter à droite puis aux dernières maisons, bifurquer à droite devant le hangar agricole dans un chemin bordé d'arbres (*vue sur Paulhaguet et la plaine du Chaliergue*). Monter et continuer tout droit dans les bois. En vue du village, continuer à droite. Dans les bois, virer à gauche. En vue d'une ruine, continuer à gauche et rejoindre le village.
4. Descendre dans ce dernier et se diriger à droite. Dépasser les roches puis quitter la piste pour descendre sur le chemin de gauche jusqu'au hameau suivant.
5. Monter dans Faveyrolles et continuer sur la large piste après les dernières maisons (*vue sur le bassin de Paulhaguet*). Dans les bois, la piste se sépare en deux.
6. La suivre à gauche sur 500 m et bifurquer à gauche sur un chemin secondaire dans les bois. A la fourche, suivre toujours la gauche. A l'orée des bois, aller tout droit.
7. Au croisement suivant, quitter la large piste pour une autre moins importante à droite.
8. A l'intersection, aller à gauche et gagner le hameau de l'Hermet (*fermes en pisé*). Suivre ensuite la route jusqu'à Chassagnes (ensemble de maisons traditionnelles en pisé et de maisons en pierre des XIXe et XXe siècles).

# Sur votre chemin...



# Toutes les infos pratiques

## Comment venir ?

### Accès routier

*Depuis Paulhaguet, suivre la direction la Chaise-Dieu. Se garer à l'entrée de Chassagnes.*

### Parking conseillé

Entrée du village.