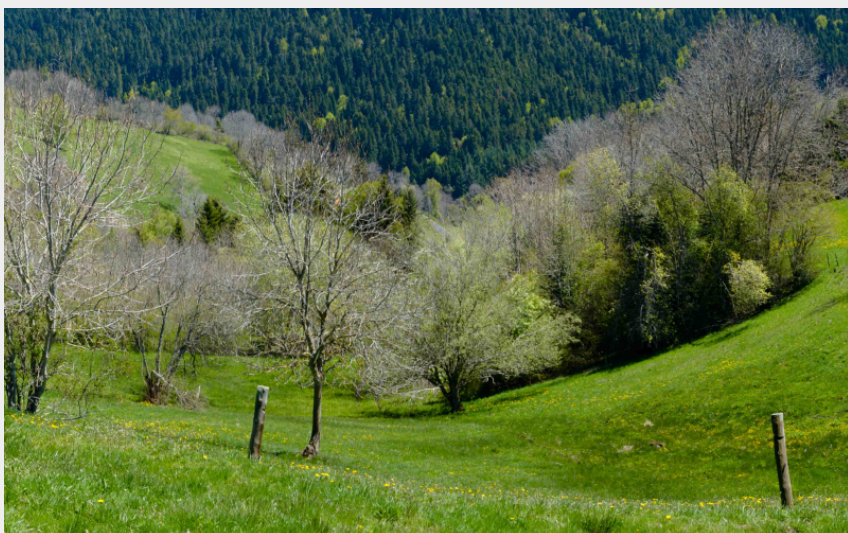
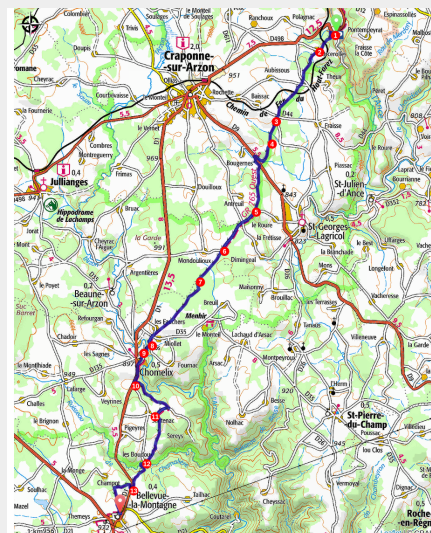


Etape 14 Ouest - GR 765 - Pontempeyrat - Bellevue-la- Montagne

Velay - Craponne-sur-Arzon



Vallée de la Dorette (Jérémy Mazet)



Pontempeyrat est un village que la rivière Ance a partagé entre la Loire et la Haute-Loire. Son pont en pierre est un trait d'union entre les deux départements.

Le train touristique du Haut-Forez

Longue de 42 km, la ligne à voie normale relie Estivareilles dans le département de la Loire à La Chaise-Dieu en Haute-Loire, en passant par Sembadel, ancienne étoile ferroviaire située à 1 091 m d'altitude, par Usson-en-Forez, Craponne-sur-Arzon et Jullianges. Cette ligne de montagne sinueuse, au profil dentelé, comporte de nombreuses rampes de 25 mm/m, et traverse une terre qui, indolente sous l'accablant soleil d'été, retrouve son caractère sauvage et austère lorsque « la burle » souffle des congères de neige sur les plateaux. L'association du Chemin de Fer du Haut-Forez, grâce à une cinquantaine de bénévoles, oeuvre pour exploiter ce train touristique entre les départements de la Loire et de la Haute-Loire. Il circule de juin à septembre et de nombreux trains à thème sont organisés tout au long de l'année : train restaurant de la Trifòla, train du père Noël, train de la fête des mères, train raquettes à neige... Des trains spéciaux peuvent également être affrétés pour toute occasion (mariage, sorties scolaires, etc.). L'association dispose pour cela de beaucoup de matériel ferroviaire, notamment d'une rame RGP (rame à grand parcours qui fait office de wagon restaurant), une locomotive diesel BB 63705, une draineuse DU 65, un wagon baladeur, des autorails Picasso et X 2425 et une voiture postale des années trente.

Infos pratiques

Pratique : Pédestre

Durée : 5 h 25

Longueur : 19.2 km

Dénivelé positif : 524 m

Difficulté : Intermédiaire

Type : Traversée

Thèmes : Faune, Flore, Géologie, Point de vue

Itinéraire

Départ : Pontempeyrat

Arrivée : Bellevue-la-Montagne

Balisage :  GR

Communes : 1. Craponne-sur-Arzon

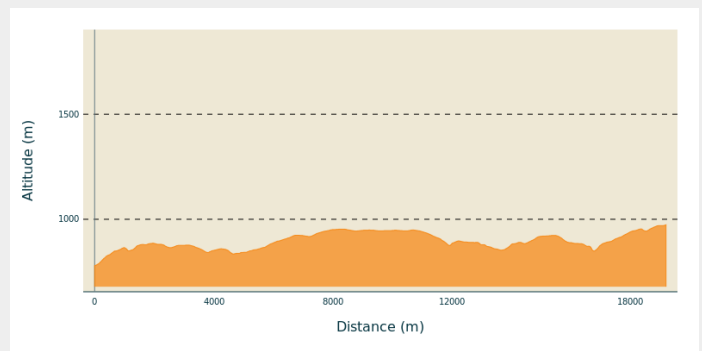
2. Saint-Georges-Lagricol

3. Beaune-sur-Arzon

4. Chomelix

5. Bellevue-la-Montagne

Profil altimétrique



Altitude min 779 m Altitude max 974 m

1. Après le pont de Pontempeyrat, poursuivre dans le village jusqu'à l'église. Prendre de suite à droite la rue qui monte. À l'intersection près d'une croix, choisir la voie de gauche et rejoindre la D 498 ; la traverser (> prudence !) et grimper en face par le chemin sous les arbres. Retrouver le goudron et franchir le pont sur la voie ferrée et entrer dans Orcerolles.
2. À la fourche, au centre du hameau, prendre à gauche une rue qui devient rapidement un chemin de terre. Au bois, lorsque le chemin se scinde, bifurquer à droite. Traverser deux petites routes en gardant la direction sur le chemin de César. Franchir ensuite la voie ferrée et poursuivre tout droit jusqu'à la D 44. Au carrefour, suivre la route en face en direction de Grand, sur environ 150 m.
3. Au virage, s'engager sur le chemin à droite. Déboucher au niveau d'un croisement avec une piste.
4. Filer tout droit, toujours sur le chemin de César jusqu'à arriver à un nouvel embranchement en fond de vallon. Aller en face, franchir le ruisseau de Galandres par la passerelle en bois et remonter à la D 9 ; la traverser (> prudence !) et poursuivre tout droit par le chemin principal en ignorant les chemins latéraux. Arriver dans le virage d'une route.
5. S'avancer sur la route en face, passer un croisement en direction de Mondouilloux. Laisser les maisons de l'Estrade à droite et parvenir dans un virage à droite.
6. Garder la direction par le second chemin à gauche qui permet de rester sur le chemin de César. Continuer tout droit en lisière du bois puis en sous-bois. Arriver à un embranchement.
7. Quitter le chemin de César pour aller à gauche sur environ 400 m. Au niveau de la fontaine de Manigrolle, bifurquer à droite. Poursuivre tout droit pour sortir de la forêt et arriver à Miollet. Traverser la route et aller en face vers les Meunières.
8. Juste avant la ferme, s'engager à droite sur un chemin herbeux et caillouteux. Franchir l'Arzon sur une passerelle et remonter jusqu'à l'entrée du bourg de Chomelix. Déboucher au cimetière.
9. Par la rue de la Bollène à gauche, traverser le bourg. Continuer par la rue du Puy et arriver sur la D 1 ; la suivre à gauche pour sortir du village. Utiliser le délaissé sur la gauche pour éviter la route sur 250 m puis la retrouver sur une centaine de mètres.
10. Virer à gauche sur un chemin de terre qui descend en forêt. Il rejoint une petite route ; l'emprunter à droite sur 500 m.

11. Juste avant les maisons de Sentenac, s'engager à gauche sur un chemin à angle aigu. En lisière de bois, plusieurs chemins se présentent aux randonneurs. Poursuivre en face et rester sur le chemin principal pour descendre aux Boudoux.
12. Au coeur du village, au niveau de la Maison d'Assemblée, suivre la voie à gauche entre les habitations ; bifurquer à gauche après une maison. Par ce passage en direction de Boeux, descendre dans le vallon de la Chamalière. Passer la rivière sur le pont puis remonter dans le bois. Au niveau des maisons de Meyrac, retrouver la D 1 ; la longer à gauche sur 30 m.
13. Traverser (> prudence !) pour prendre un chemin de terre qui monte vers une ruine. Il tourne à droite, puis à gauche. Aboutir sur un chemin perpendiculaire. Virer à gauche et s'avancer sur ce chemin en droite ligne jusqu'aux maisons de Bellevue-la-Montagne. À l'entrée du bourg, prendre à droite la rue du Château.

Sur votre chemin...



Toutes les infos pratiques

Comment venir ?

Accès routier

Pontempeyrat depuis Craponne-sur-Arzon : 8 min (5.5km)

Parking conseillé

Parking en face du cimetière