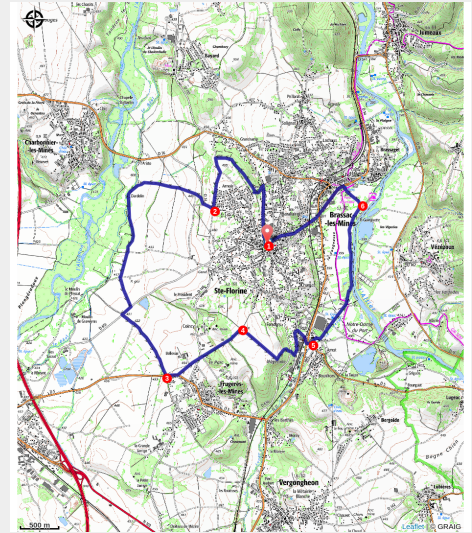


# PR657 Les Deux Rivières

Sainte-Florine



Plage de galets de l'Allier (Jérémie Mazet)



***Une balade entre passé minier et flânerie en bord de cours d'eau : points de vue sur les villes ouvrières et vestiges des anciens sites d'exploitation, mais aussi découverte du béal de l'Alagnon et des plages de galets de l'Allier.***

## Église paroissiale Saint Jacques

Au IV<sup>e</sup> siècle, une jeune chrétienne native de Mazoires (Puy-de-Dôme), poursuivie par un seigneur païen, franchit miraculeusement la vallée de la Couze. Florine atteint la vallée de l'Allier et s'installe non loin de la villa de Seveirag. Son assaillant ne tarde pas à la retrouver. Refusant ses avances, la jeune fille est martyrisée. Son souvenir reste dans la mémoire collective et son nom, Florine, devient celui de la cité. Une première chapelle est construite en lieu et place de son supplice. En 1739, la chapelle est restaurée. Puis en 1782, elle est reconstruite. Ce second édifice visible de nos jours, s'élève à proximité du cimetière.

## Infos pratiques

Pratique : Pédestre

Durée : 3 h 30

Longueur : 13.4 km

Dénivelé positif : 177 m

Difficulté : Intermédiaire

Type : Boucle

Thèmes : Faune, Flore, Géologie

# Itinéraire

**Départ** : Sainte-Florine

**Arrivée** : Sainte-Florine

**Balisage** : — PR

**Communes** : 1. Sainte-Florine

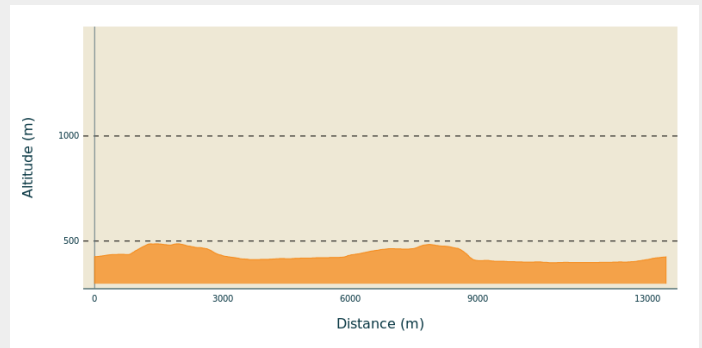
2. Lempdes-sur-Allagnon

3. Vergongheon

4. Frugerès-les-Mines

5. Vézézoux

## Profil altimétrique

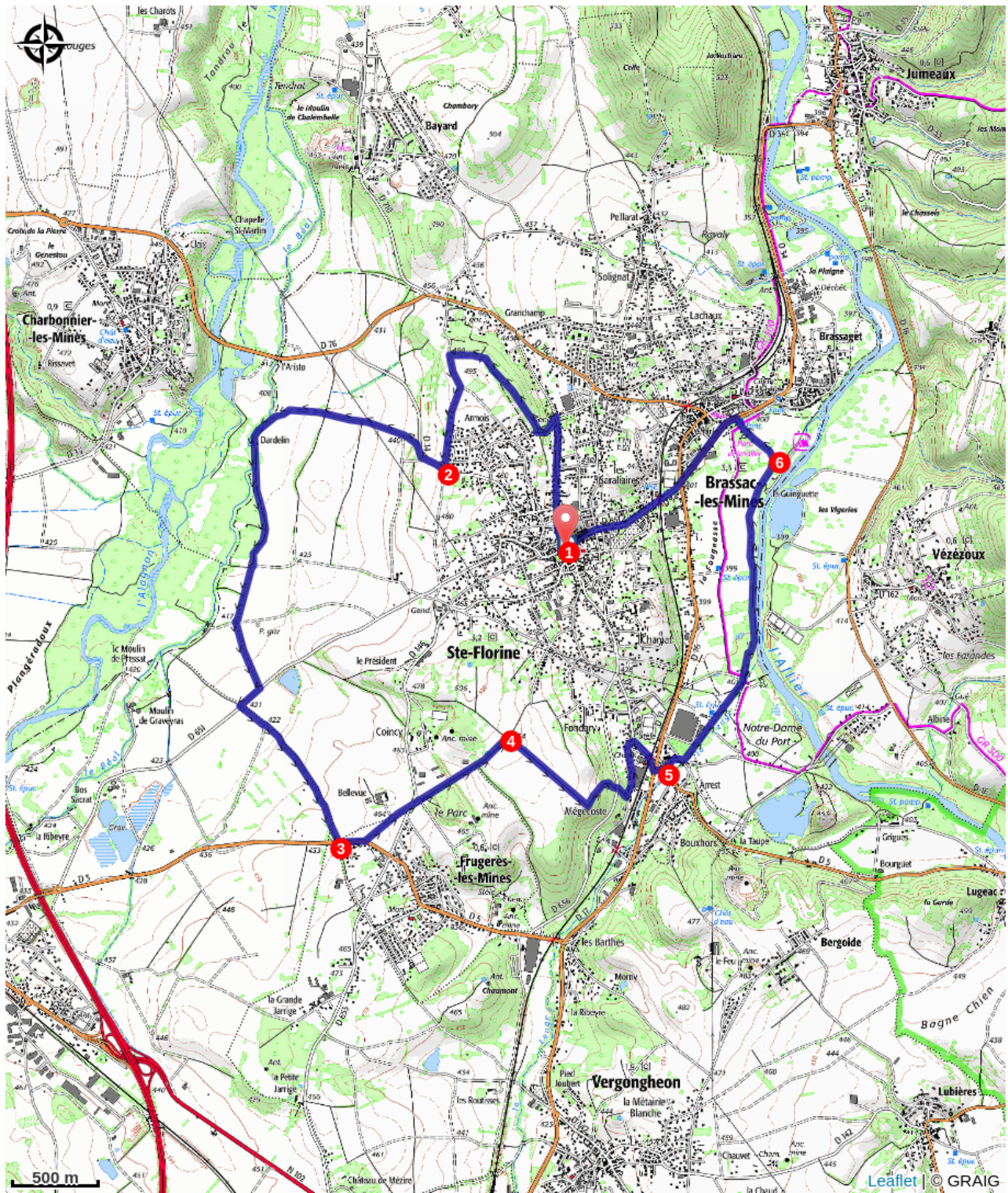


Altitude min 397 m Altitude max 487 m

1. Dos à la mairie de Saint-Florine, monter à gauche. Après les halles, suivre à droite la direction Saint germain Lambron, puis peu après continuer en face en délaissant la direction Charbonnier les mines. Au croisement, avant la gendarmerie, monter le chemin à gauche. On rejoint une zone pavillonnaire. Continuer à droite sur le chemin. Plus haut, on croise une large piste, la suivre à gauche en légère cote. A la fourche suivante, descendre à droite pour rejoindre la route.
2. La suivre à droite et 150 m après, bifurquer à gauche sur la piste goudronnée en contrebas de la route. Au croisement suivant, continuer tout droit, passer devant une maison isolée et emprunter la droite à la fourche suivante. Continuer ensuite tout droit pour rejoindre la route.
3. Emprunter cette dernière à droite sur 150m puis bifurquer sur le chemin de gauche entre les champs. A la fourche, continuer à gauche. On retrouve la route, la suivre à gauche. A l'entrée de Frugières les Mines, emprunter la petite route à gauche. Au stop, continuer en face sur la large piste ombragée
4. Au croisement des 4 chemins, poursuivre à droite et descendre. Traverser la route et continuer en face. Dans l'agglomération, poursuivre à droite en direction d'une cheminée d'usine. Dépasser cette dernière et au rondpoint, emprunter la droite.
5. Au second rond point, aller tout droit direction Auzon et suivre de suite à gauche vers la station d'épuration. Délaissé le petit pont et continuer à gauche en logeant le canal. Dépasser la station d'épuration pour suivre le chemin herbeux. Près d'un petit pont, continuer à gauche pour rejoindre les habitations et marcher tout droit. A la dernière maison, suivre le chemin qui longe la rivière. Retrouver la route.
6. En vue du camping, continuer à gauche. au cédez le passage, aller à gauche. Au rond point continuer tout droit direction sainte-Florine pour rejoindre le point de départ.



# Sur votre chemin...



# Toutes les infos pratiques

## Comment venir ?

Accès routier

A 20 mins de Brioude et à 15 mins depuis la sortie 20 de l'A75

Parking conseillé

Parking de la Mairie