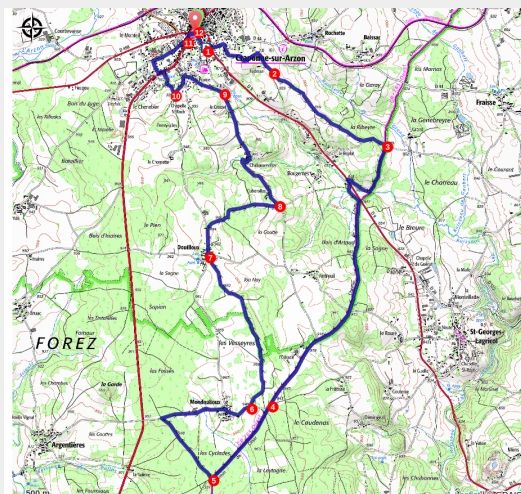


L'Été du Saint-Jacques - Craponne-sur-Arzon - circuit 17 km

Velay - Craponne-sur-Arzon



L'été du  Saint-Jacques



La communauté d'agglomération du Puy-en-Velay vous propose une randonnée de 17 kilomètres sur le mythique GR 765, Chemin de Saint-Jacques de Compostelle. Au départ de Craponne-sur-Arzon, vous viendrez parcourir une portion de l'itinéraire Jacquaire avant d'explorer les environs de ce carrefour historique. Entre bois de pins et prés, vous partagerez à votre rythme une partie de la vie des pèlerins. Ce circuit plus long, vous fera notamment passer au centre de Craponne-sur-Arzon afin d'admirer l'église paroissiale Saint-Caprais édifée entre le XIVe et XVe siècle et le "donjon" ancienne tour du château maintenant démoli.

Infos pratiques

Pratique : Pédestre

Durée : 4 h 30

Longueur : 17.4 km

Dénivelé positif : 289 m

Difficulté : Intermédiaire

Type : Boucle

Thèmes : Architecture, Faune, Flore

Les Voies Antiques

13 juil. 2024 • L'Été du Saint-Jacques - Craponne-sur-Arzon - circuit 17

Parmi les nombreuses voies anciennes qui^{km} sillonnent le pays de Craponne, trois se

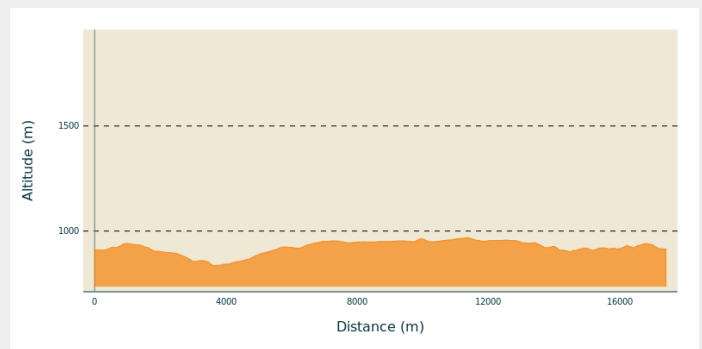
Itinéraire

Départ : Stade de foot de Craponne-sur-Arzon

Arrivée : Stade de foot de Craponne-sur-Arzon

Communes : 1. Craponne-sur-Arzon
2. Saint-Georges-Lagricol
3. Beaune-sur-Arzon
4. Chomelix

Profil altimétrique

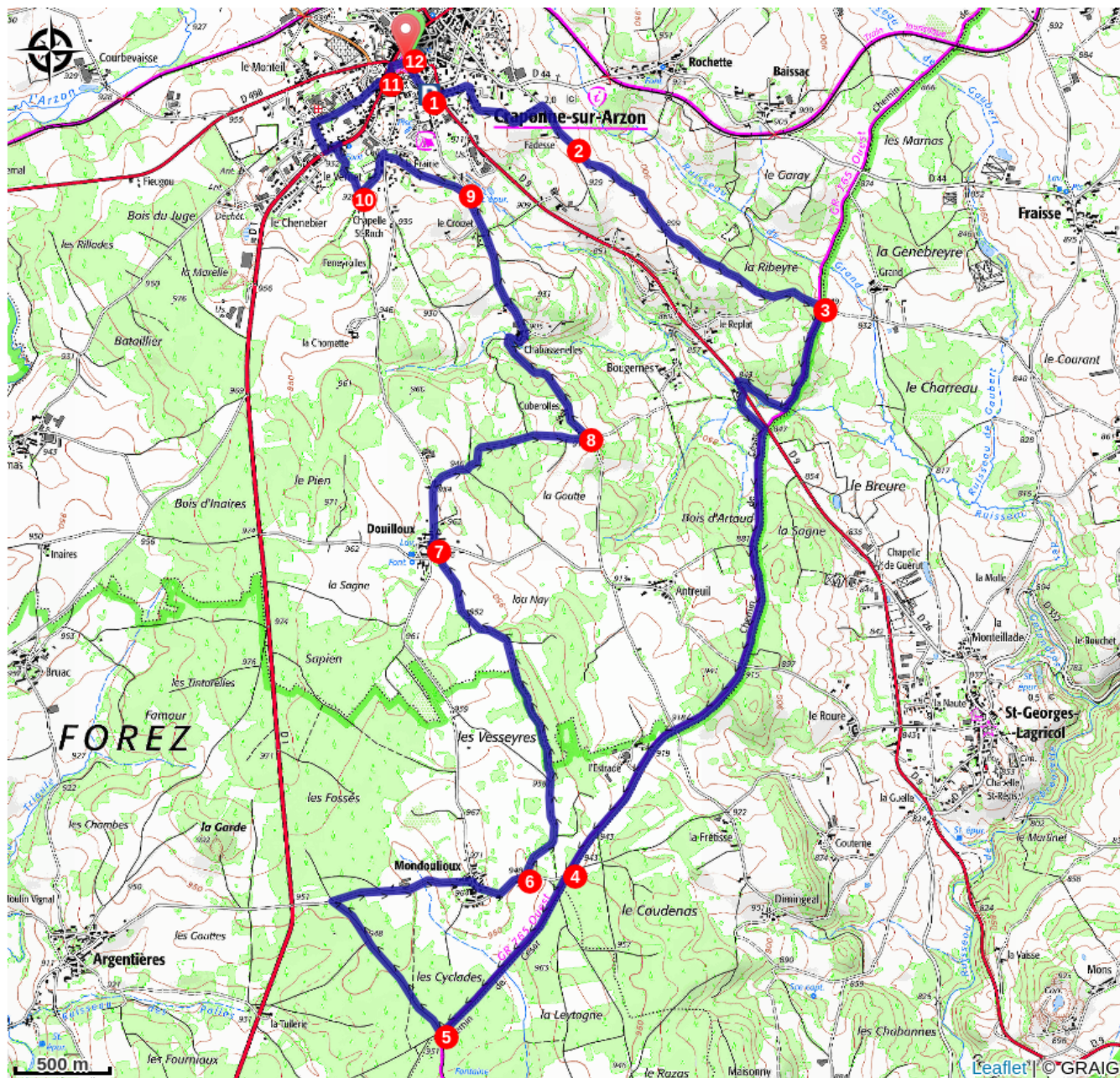


Altitude min 835 m Altitude max 968 m

1. Départ du parking de la salle polyvalente. Emprunter l'allée entre la haie et la salle polyvalente. Traverser la route et remonter l'allée Beausoleil. Traverser le lotissement en ignorant les impasses à gauche et à droite. Au croisement avec la route, tourner sur la droite.
2. À la fourche, continuer à gauche sur le large chemin. Persévérer à main gauche. Ignorer le chemin à droite, puis arriver à un croisement. À la fourche, continuer à gauche sur le large chemin.
3. Emprunter la voie César (GR765) à droite. Filer tout droit, toujours sur le chemin de César jusqu'à arriver à un nouvel embranchement en fond de vallon. Au ruisseau, aller à droite, (**éviter la passerelle écroulée**) et remonter à la D9 ; la suivre à gauche sur 70 m (Prudence !) puis la quitter à droite entre les arbres. Au croisement avec le chemin, tourner de nouveau à droite et continuer tout droit par le chemin principal en ignorant les chemins latéraux. Arriver dans le virage d'une route.
4. S'avancer sur la route en face, passer un croisement en direction de Mondouilloux. Laisser les maisons de l'Estrade à droite et parvenir dans un virage à droite. (**Ravitaillement**)
5. A la croisée des chemins, quittez le GR765 en prenant à droite dans le bois. Le traverser en ignorant toutes les autres voies. A la route, tourner à droite pour rejoindre Mondouilloux. Au centre du hameau, prendre à droite puis à gauche.
6. A la sortie du hameau, bifurquer à gauche et tenir votre gauche. En lisière du bois, laisser le chemin à gauche et poursuivre sur le large chemin. Il mène à Douilloux.
7. Dans le hameau, prendre la route à gauche puis immédiatement à droite. A la croix, suivre le chemin à droite. Il serpente à travers bois sur un kilomètre.
8. Au croisement avec la route goudronnée, prendre à gauche vers les habitations. Suivre cette route puis, dans un tournant, traverser le hameau de Chabassenelles. Continuer tout droit sur 800 m en passant le lieu-dit du Croiset.
9. A la fourche au niveau de la station d'épuration, prendre le chemin montant à gauche, il devient route goudronnée. Au collège, emprunter la route en face, à gauche du parking. Elle devient chemin en longeant le terrain de foot.
10. Après 250 m, prendre à droite le chemin. il serpente à l'ombre des arbres jusqu'à des habitations. A la route, prendre à gauche sur 60 m puis à droite rue des Chalmettes. Au croisement, remonter puis descentre la rue à droite jusqu'au coeur du village.

11. Au croisement avec la rue principale, tourner à gauche vers l'église puis la contourner par l'allée à gauche. Passer sous le donjon puis rejoindre la place du For et de l'Office du tourisme.
12. A l'angle du comptoir de l'Arzon, prendre la rue du For à droite. Elle débouche sur la route principale. La traverser et continuer en face rue Notre Dame pour retrouver votre point de départ.

Sur votre chemin...



Toutes les infos pratiques

Recommandations

Réservation obligatoire : <https://bit.ly/3qvM9TT>

Comment venir ?

Accès routier

A 35 mins du Puy-en-Velay par Saint-Paulien, Bellevue-la-Montagne et Beaune-sur-Arzon.

Parking conseillé

Parking de la salle polyvalente