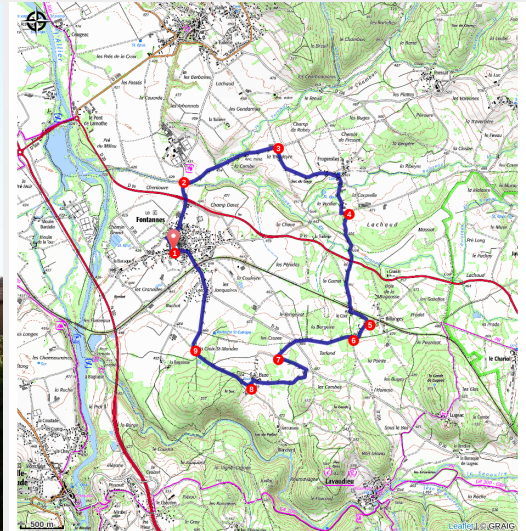


PR030 Des Mines à la Fontaine Saint-Eutrope

Gorges de l'Allier - Fontannes



Mairie de Fontannes (OT Brioude Sud Auvergne)



Survolant la plaine céréalière de Fontannes, le busard cendré, « prince des blés », vous accompagnera peut-être jusqu'au couderc de Billanges... Au retour, vous passerez près de la fontaine dans laquelle saint Eutrope se désaltéra en se rendant à Saint-Jacques-de-Compostelle.

Fontannes

Fontannes tire son nom des nombreuses fontaines que l'on peut voir dans le village. On y trouve entre autres la fontaine Saint-Eutrope, dans laquelle se désaltéra saint Eutrope en chemin

pour Saint-Jacques-de-Compostelle, avant de devenir le saint patron de Fontannes. Le village fut, au XIXe siècle, un port sur l'Allier : des sapinières (embarcations à fond plat) quittaient Fontannes en direction de l'estuaire de la Loire pour y acheminer du bois, du charbon, de la pierre, du vin, etc.

Aujourd'hui, l'activité de batellerie a complètement disparu.

Infos pratiques

Pratique : Randonnées

Durée : 3 h

Longueur : 10.2 km

Dénivelé positif : 148 m

Difficulté : Facile

Type : Boucle

Thèmes : Faune, Flore, Géologie

Itinéraire

Départ : Fontannes

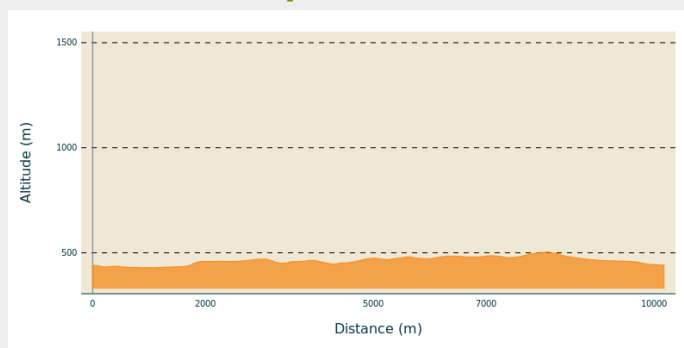
Arrivée : Fontannes

Balisage : — PR

Communes : 1. Fontannes

2. Lavaudieu

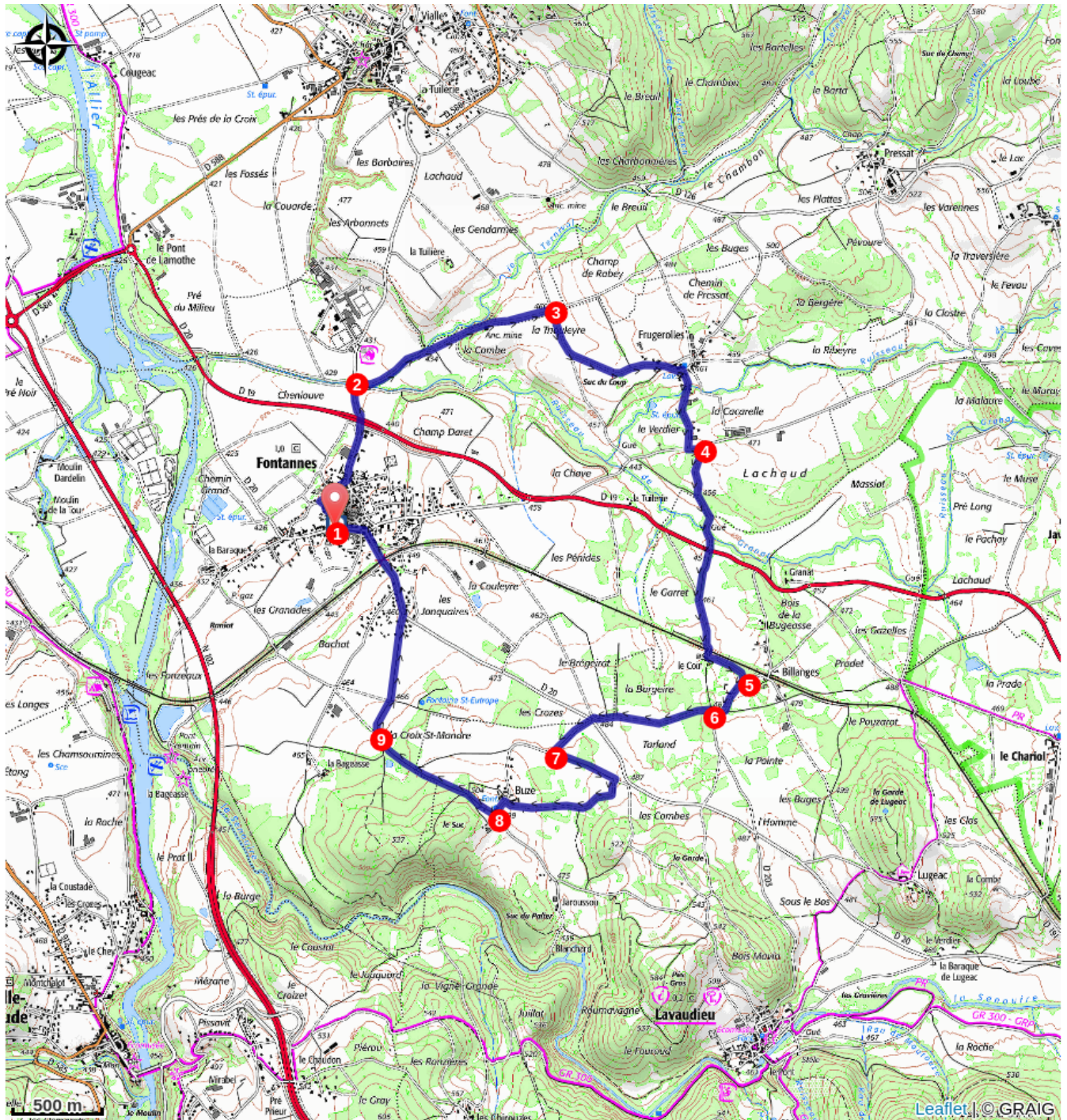
Profil altimétrique



Altitude min 429 m Altitude max 504 m

1. Dos au portail de la mairie, s'engager en face dans la rue du Parc. Au bout de la rue, prendre à droite la rue du Four, puis la route de Bonnefont à gauche pour sortir du village. Traverser la D 19 (> prudence !) et continuer en face. Franchir sur un pont le Ternivol.
2. À la sortie du pont, s'engager à droite dans un chemin. Retraverser le ruisseau en empruntant un petit pont à droite et continuer à gauche. Sur le plateau [O> ancienne mine], atteindre un croisement.
3. Prendre à droite et, à la fourche suivante, continuer sur la gauche jusqu'à Frugerolles. À l'entrée du hameau, descendre à droite [O> four et lavoir]. Avant le four et le lavoir, continuer sur la rue de droite. Rejoindre une route que l'on emprunte à gauche sur environ 80 m.
4. S'engager à droite dans un chemin qui rejoint un bois, passe à gué le Granat et débouche sur la D 19. Traverser la route (> prudence !) pour prendre le chemin en face. Plus loin, rejoindre une piste que l'on suit dans le prolongement. Traverser la voie ferrée en utilisant un petit pont et descendre à gauche vers Billanges.
5. Au village [O> assemblée avec petite exposition, métier à ferrer, fontaine, four banal], prendre à droite. Passer un virage à droite, puis atteindre un virage à gauche [O> croix en pierre].
6. Suivre le chemin en face jusqu'à la D 20. La traverser (> prudence !) et continuer sur la route en direction de Buze jusqu'à l'amorce d'un virage.
7. Emprunter un chemin à gauche qui débouche sur une piste ; la suivre à droite pour monter à Buze. Dans le hameau, prendre à gauche [O> fontaine].
8. Tourner à droite dans un chemin qui évolue tantôt en lisière de bois, tantôt sous le couvert forestier, puis débouche dans les parcelles cultivées.
9. À la fourche, poursuivre à droite en direction de Fontannes [O> fontaine Saint-Eutrope dans un bosquet à droite]. Continuer toujours tout droit. À la route, prendre à gauche, passer la voie ferrée en empruntant le passage à niveau (> prudence !) puis, au stop, tourner à gauche pour rejoindre le point de départ [O>bourg, église Saint-Eutrope].

Sur votre chemin...



Toutes les infos pratiques

Recommandations

Traversées de routes

Comment venir ?

Accès routier

Fontannes, à 4,5 km à l'est de Brioude par les D 588, D 20 et D 19

Parking conseillé

en face de la mairie