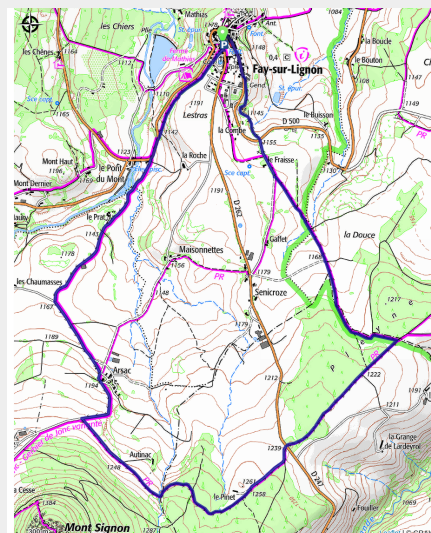


# Au son de la lauze et au souffle du vent

Montagne de Haute-Loire - Fay-sur-Lignon



*Vous rêvez d'une rando paisible, propice à l'évasion ? Découvrez le temps d'une petite balade un écrin de verdure fabuleux : n'attendez plus !*

## La Lauze :

Dans les lauzières (carrières), les lauzerons ont extrait la lauze pendant plus de 300 ans, jusqu'au début de la seconde guerre mondiale.

Chaque paysan de la région possédait son lot qu'il traitait en dehors des travaux agricoles, au printemps et à l'automne.

Avec une barre à mine, une masse, plus tard à l'explosif, il détachait des falaises de roche volcanique, des prismes de grande taille. Puis, à l'aide d'un ciseau et d'une massette, il débitait ces blocs de phonolite en plaques de 2 à 3 cm d'épaisseur.

Le lauzeur installait ces lauzes sur les toits avec des chevilles en bois (car les clous en métal rouillaient et faisaient fendre le pierre).

## Infos pratiques

Pratique : VTT

Durée : 1 h

Longueur : 9.6 km

Dénivelé positif : 221 m

Difficulté : Facile

Type : Boucle

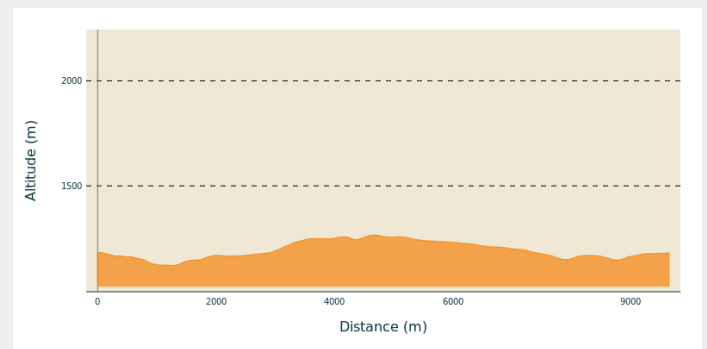
Thèmes : VTT

# Itinéraire

**Départ** : Fay-sur-Lignon

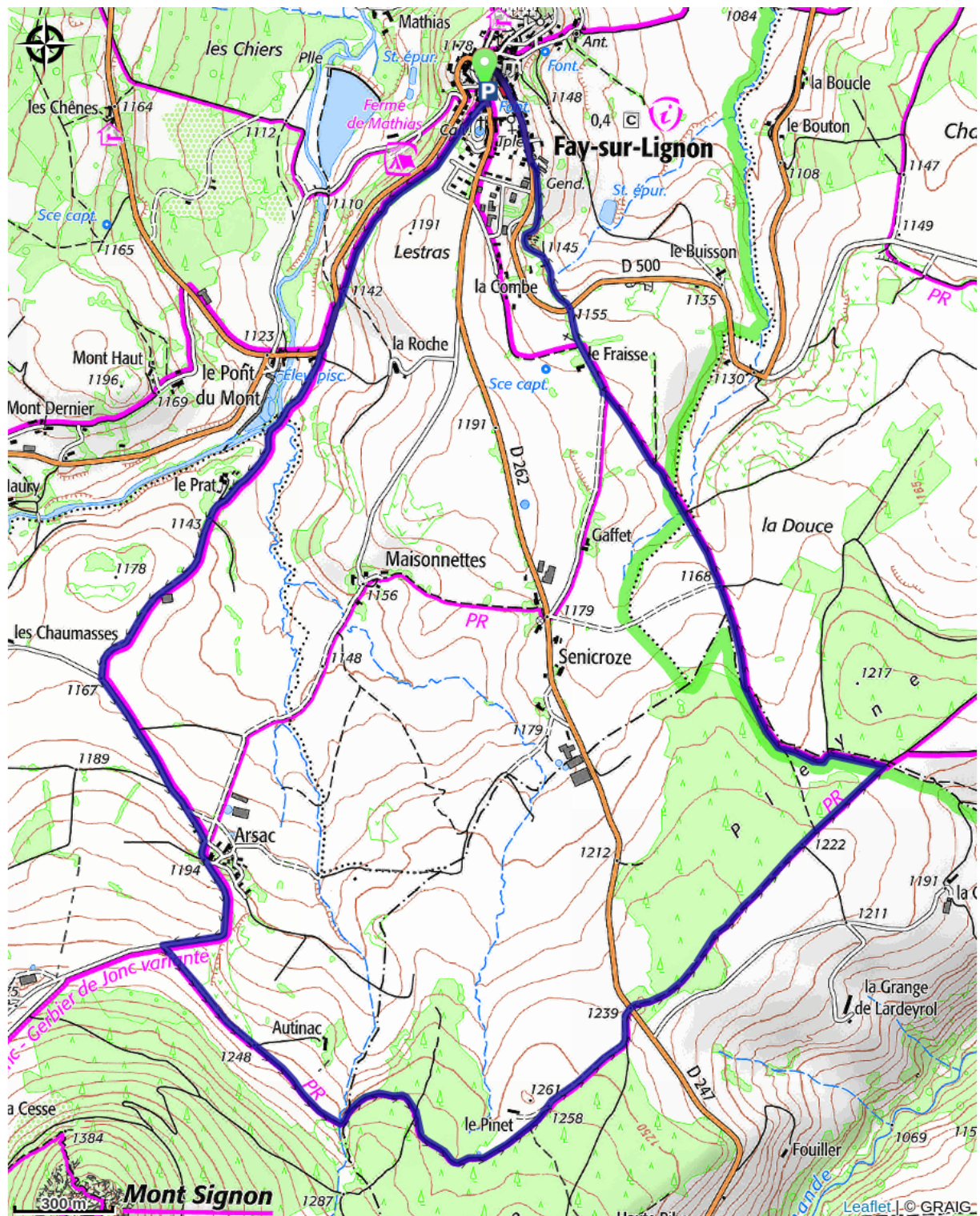
**Communes** : 1. Fay-sur-Lignon  
2. Chaudeyrolles  
3. Vastres

## Profil altimétrique



Altitude min 1120 m Altitude max 1266 m

# Sur votre chemin...



# Toutes les infos pratiques

## Comment venir ?

Accès routier

30 minutes au sud d'Yssingeaux

Parking conseillé

Place de la Bascule