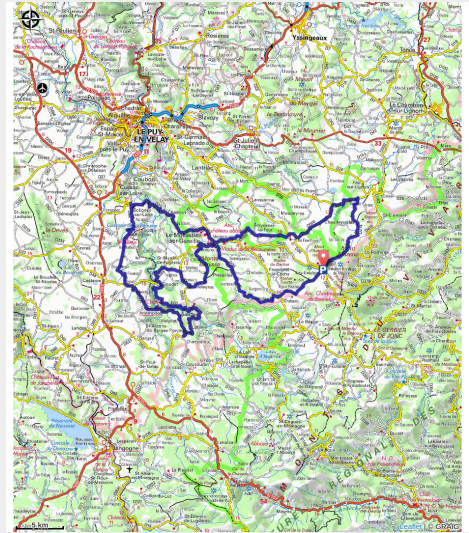


26 - "Cyclo addict"

Montagne de Haute-Loire - Estables



Êtes-vous prêts à relever le défi de ce parcours réservé aux sportifs ?

Cette boucle cyclo exigeante emprunte les plus belles routes d'un territoire vallonné. D'une distance de 120 km en tout point sublime, elle ne manquera pas de vous surprendre.

Elle vous réserve de belles découvertes en vous offrant des panoramas à couper le souffle !

Notre gastronomie locale : notre fierté !
Les massifs du Mézenc et du Meygal, et les sources de la Loire sont une corne d'abondance pour les gourmets et gourmands.

A la croisée des climats méditerranéen, océanique et continental, le territoire offre une gamme variée de produits.

La nature, généreuse au printemps en fruits et en baies (airelles, myrtilles, framboises, fraises des bois, noisettes, châtaignes...), regorgent à l'automne de champignons (cèpes, mousserons, girolles).

Infos pratiques

Pratique : Vélo

Durée : 5 h

Longueur : 120.6 km

Dénivelé positif : 2814 m

Difficulté : Difficile

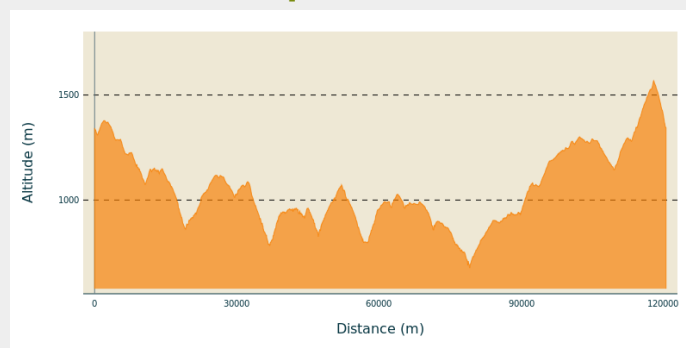
Type : Boucle

Itinéraire

Départ : Office de tourisme des Estables

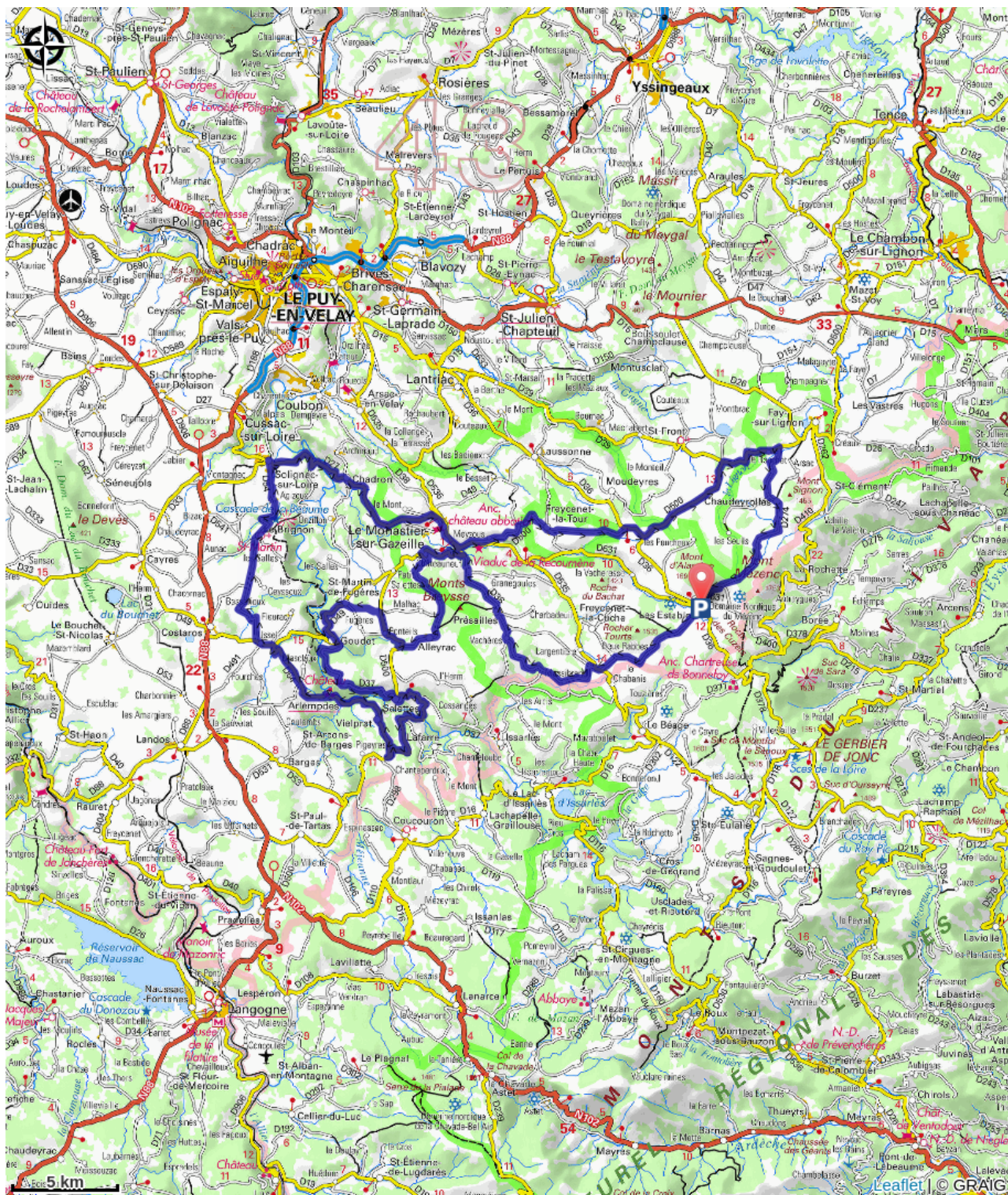
- Communes** :
1. Estables
 2. Freycenet-la-Cuche
 3. Présailles
 4. Monastier-sur-Gazeille
 5. Alleyrac
 6. Saint-Martin-de-Fugères
 7. Goudet
 8. Salettes
 9. Lafarre
 10. Vielprat
 11. Arlempdes
 12. Brignon
 13. Solignac-sur-Loire
 14. Chadron
 15. Freycenet-la-Tour
 16. Moudeyres
 17. Saint-Front
 18. Fay-sur-Lignon
 19. Chaudeyrolles

Profil altimétrique



Altitude min 678 m Altitude max 1568 m

Sur votre chemin...



Toutes les infos pratiques