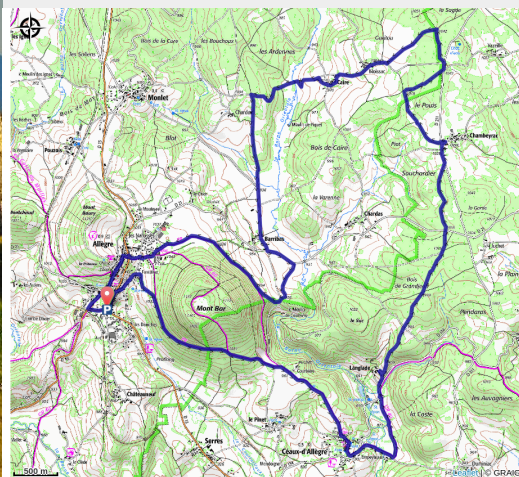


Tour du Mont Bar et plus...

Velay - Allègre



Ce circuit vous permettra de découvrir l'environnement volcanique du Mont Bar et ces forêts d'épicéas.

Infos pratiques

Pratique : VTT

Durée : 1 h 45

Longueur : 20.0 km

Dénivelé positif : 467 m

Difficulté : Très facile

Type : Boucle

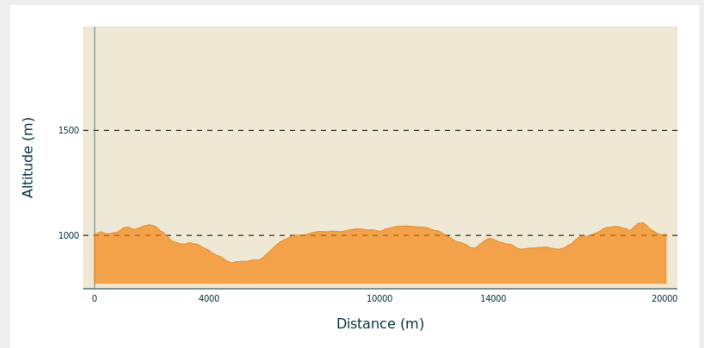
Thèmes : VTT

Itinéraire

Départ : Allègre

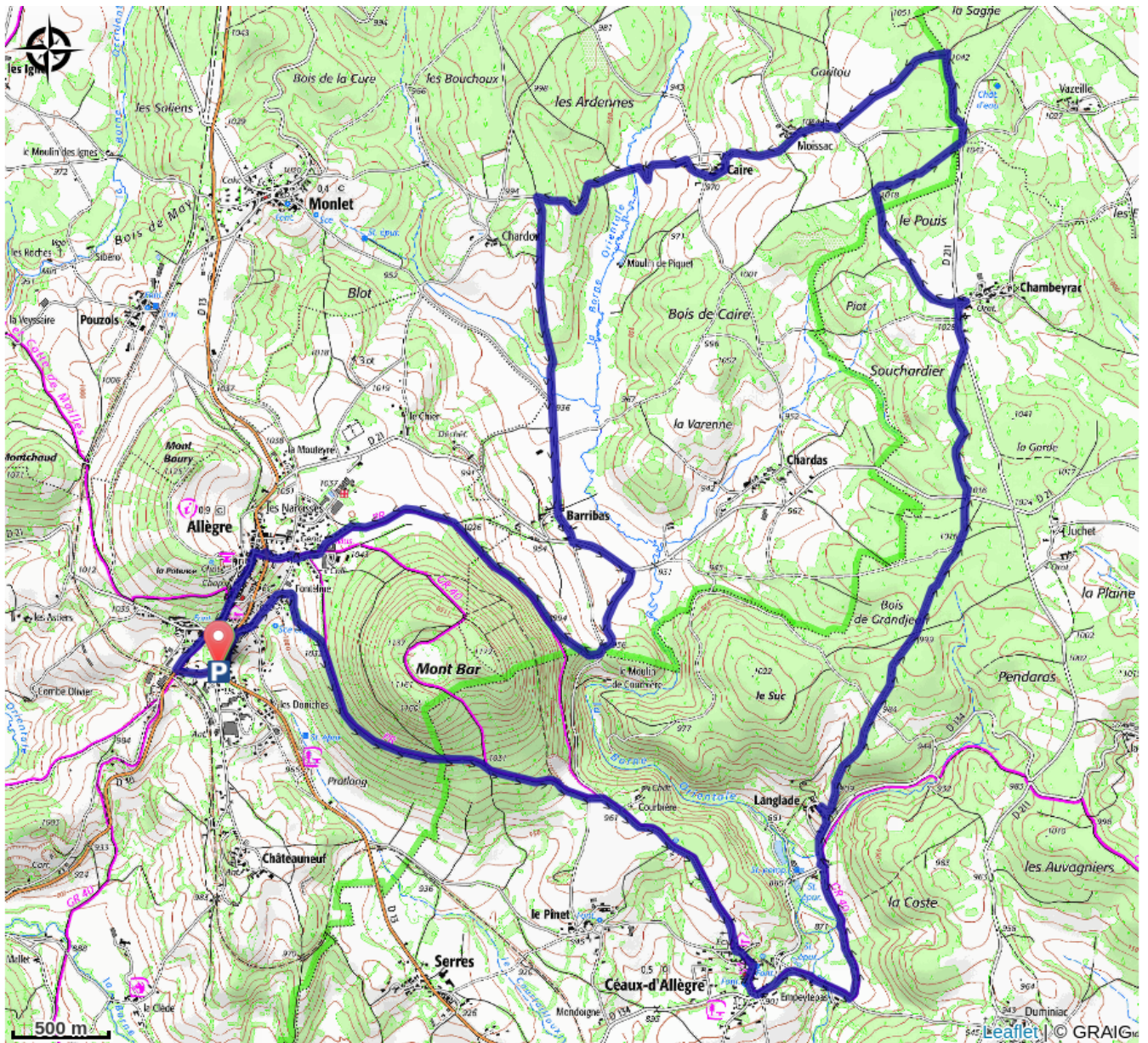
Communes : 1. Allègre
2. Céaux-d'Allègre
3. Monlet
4. Bellevue-la-Montagne

Profil altimétrique



Altitude min 870 m Altitude max 1061 m

Sur votre chemin...



Toutes les infos pratiques

Comment venir ?

Accès routier

30 minutes au nord-ouest du Puy-en-Velay

Parking conseillé

Avenue de la Gare