

# Pas tant Plaux que ça !

Montagne de Haute-Loire - Saint-Julien-Chapteuil



*Au départ de Saint-Julien-Chapteuil, ce parcours vous permettra de découvrir au fil des villages et des sentiers, des passages techniques, qui vous mèneront au point culminant de ce parcours : le Mont Plaux !*

*De nombreuses vues sont imprenables sur le bassin de Saint-Julien, le plateau du Mézenc et la chaîne du Devès.*

## **L'église romane de St Pierre-Eynac :**

Draguinet, seigneur de Chapteuil et d'Eynac, fonda le prieuré de St Pierre en 1070 et le plaça sous l'autorité de l'abbaye de la Chaise-Dieu.

Sur l'emplacement de l'église d'origine, édifée au XIe siècle, l'église actuelle a été bâtie à partir du XIIe siècle.

Le plan en est simple : une nef unique à trois travées, terminée par un élégant chevet pentagonal.

## **Infos pratiques**

Pratique : VTT

Durée : 2 h 30

Longueur : 20.1 km

Dénivelé positif : 606 m

Difficulté : Difficile

Type : Boucle

Thèmes : VTT

# Itinéraire

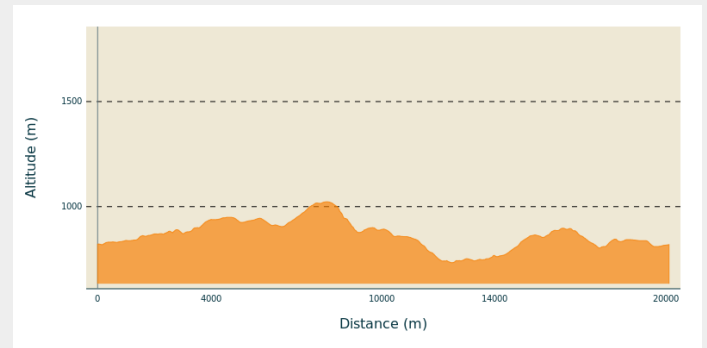
**Départ** : Saint-Julien-Chapteuil

**Communes** : 1. Saint-Julien-Chapteuil

2. Saint-Pierre-Eynac

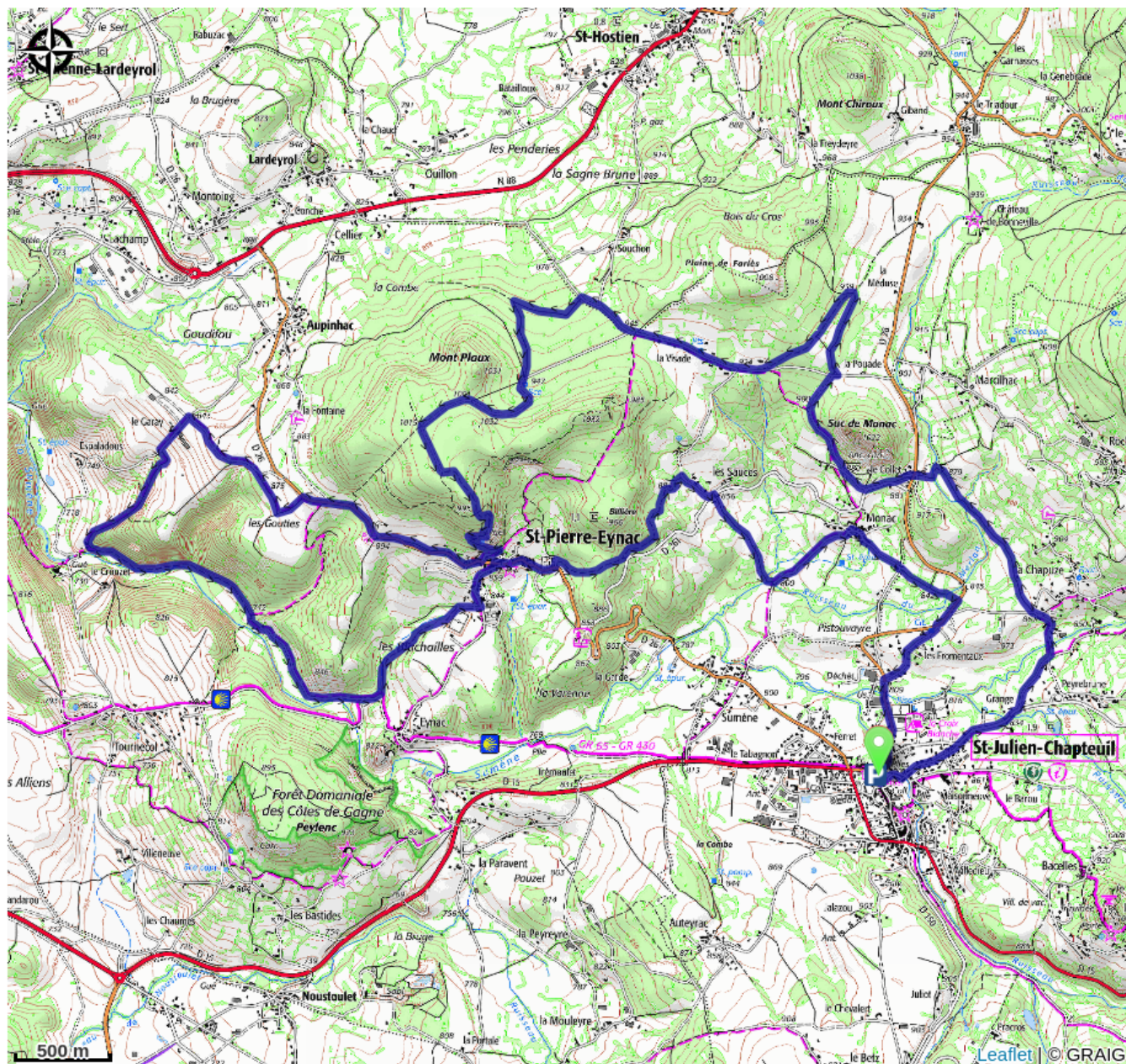
3. Saint-Hostien

## Profil altimétrique



Altitude min 733 m Altitude max 1023 m

# Sur votre chemin...



# Toutes les infos pratiques

## Comment venir ?

Accès routier

20 minutes à l'est du Puy-en-Velay

Parking conseillé

Place Saint-Robert