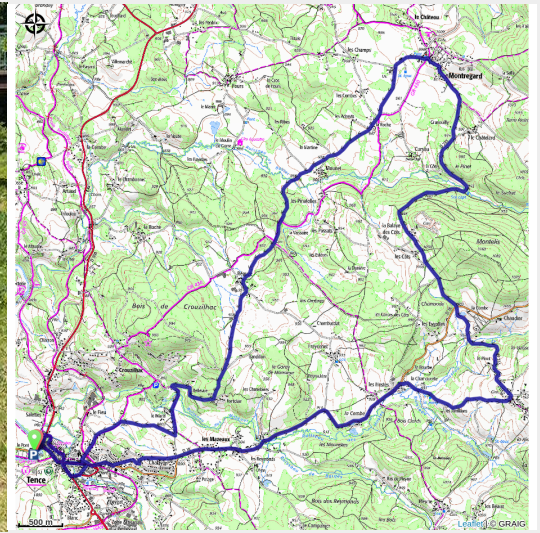


36 - Panoramas, succs et forêts

Montagne de Haute-Loire - Tence



Depuis le pont sur le Lignon à Tence, vous traverserez le village aux belles façades de granite, et vous vous élancerez vers le Mas-de-Tence comme les cyclistes de l'Ardéchoise dont un circuit passe chaque année dans les différents villages du Haut-Lignon. Arrivés au Mas-de-Tence, vous pourrez profiter de la table d'orientation et découvrir le panorama sur les Succs qui s'offre à vous, du Lizieux aux succs, d'anciens volcans. A l'ombre des forêts, vous profiterez de routes tranquilles pour aller jusqu'à Montregard, d'où vous pourrez admirer le panorama depuis le calvaire. Vous profiterez de votre descente sur Tence pour traverser plusieurs ruisseaux et suivre le Lignon. Qu'est-ce qu'un suc ?

Infos pratiques

Pratique : Vélo

Durée : 1 h 30

Longueur : 21.6 km

Dénivelé positif : 453 m

Difficulté : Facile

Type : Boucle

Un suc est un ancien volcan, qui a donné naissance à une montagne en forme de cône ou de dôme en raison des éruptions volcaniques. La pierre que vous trouverez au sommet des succs,

Itinéraire

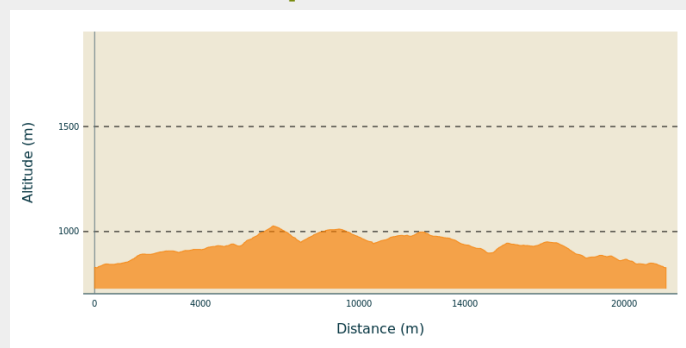
Départ : Stade du pont à Tence

Communes : 1. Tence

2. Mas-de-Tence

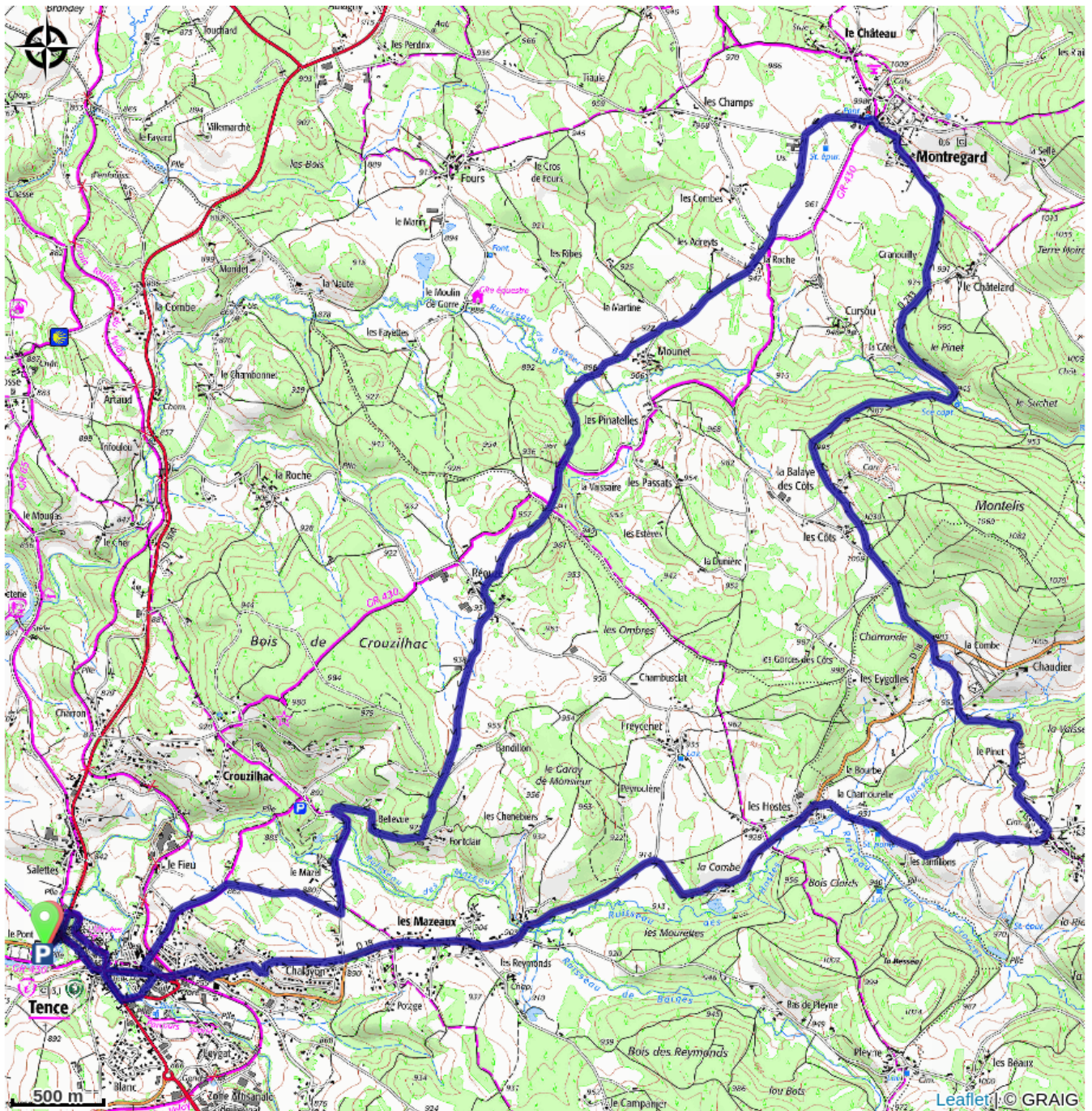
3. Montregard

Profil altimétrique



Altitude min 828 m Altitude max 1027 m

Sur votre chemin...



Toutes les infos pratiques