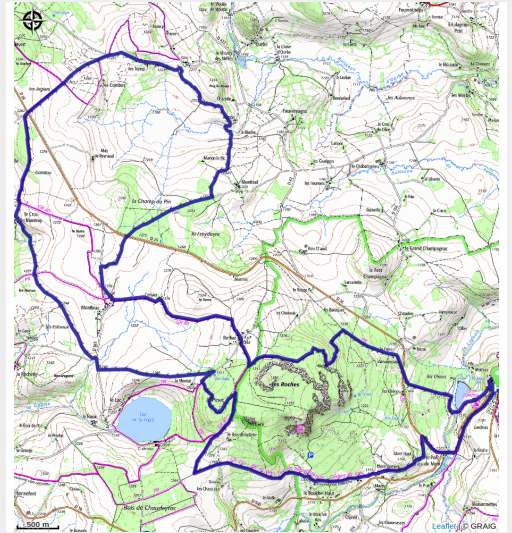


A la conquête des grands espaces

Montagne de Haute-Loire - Fay-sur-Lignon



Amoureux des grands espaces ? Ce circuit pour vététiste aguerri sera vous séduire !

L'une des récompenses de cette très belle boucle VTT sur les hauteurs ?

L'une des plus belles vues sur l'ensemble du lac de Saint-Front !

La burle :

Comment un souffle si fort peut donner à ces paysages un caractère si doux ?

Tantôt redoutée, tantôt admirée, elle met à rude épreuve le travail du personnel des routes qui déneige ce que le vent se plaît à enneiger.

Le burle nous rappelle que c'est la nature qui a toujours le dernier mot...

Infos pratiques

Pratique : VTT

Durée : 2 h 30

Longueur : 26.3 km

Dénivelé positif : 642 m

Difficulté : Intermédiaire

Type : Boucle

Thèmes : VTT

Itinéraire

Départ : Fay-sur-Lignon

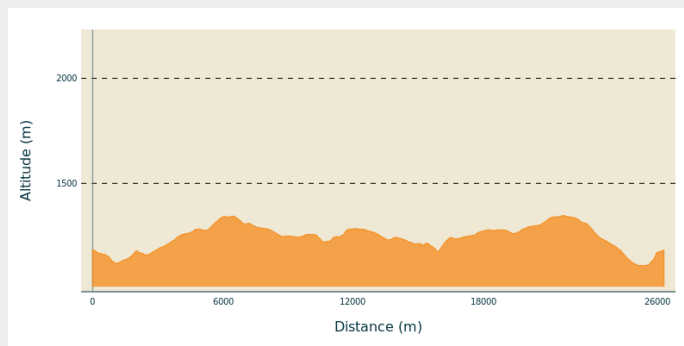
Communes : 1. Fay-sur-Lignon

2. Saint-Front

3. Montusclat

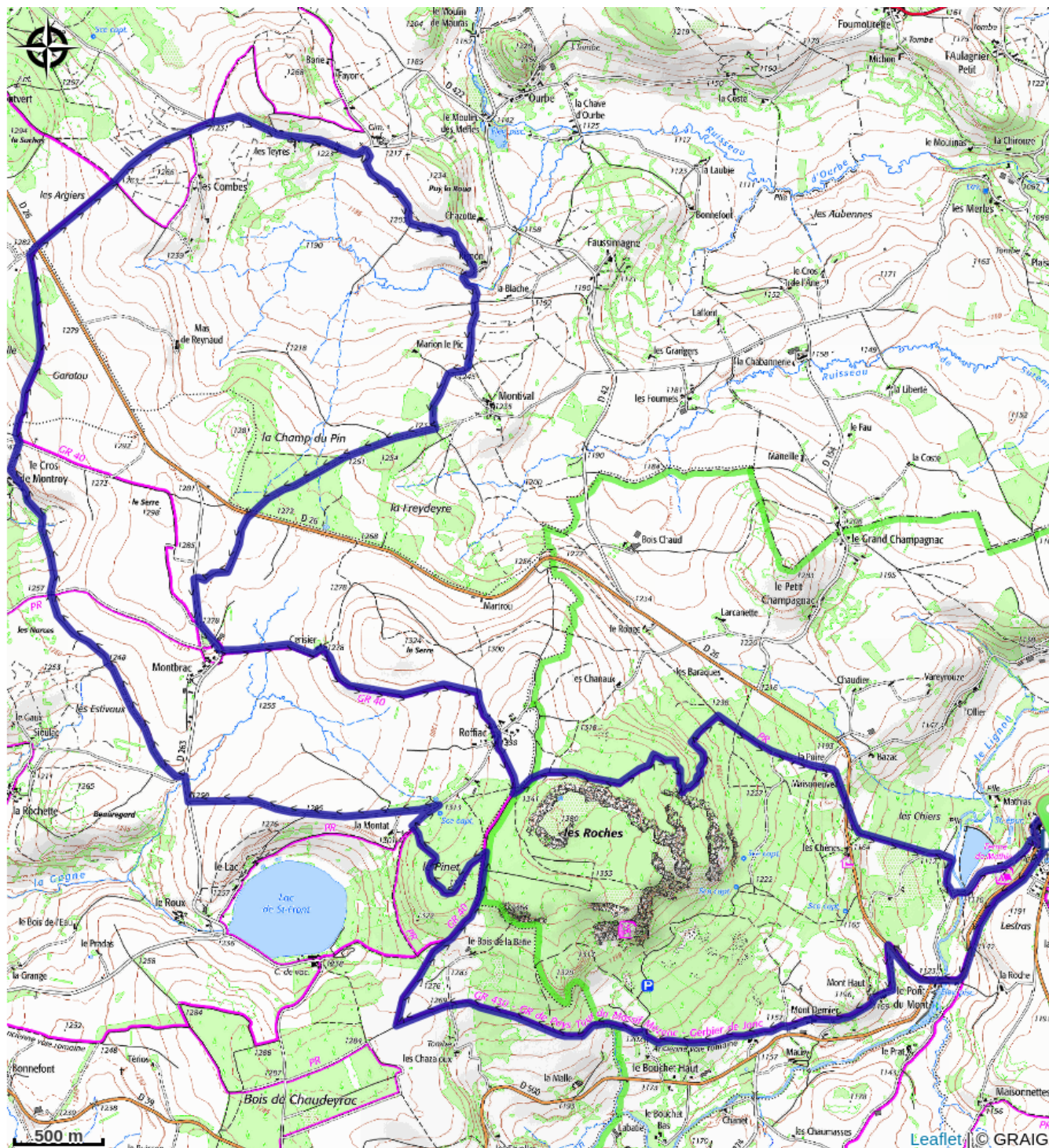
4. Champclause

Profil altimétrique



Altitude min 1108 m Altitude max 1347 m

Sur votre chemin...



Toutes les infos pratiques

Comment venir ?

Accès routier

30 minutes au sud d'Yssingeaux

Parking conseillé

Place de la Bascule

Zones de sensibilité environnementale

Le long de votre itinéraire, vous allez traverser des zones de sensibilité liées à la présence d'une espèce ou d'un milieu particulier. Dans ces zones, un comportement adapté permet de contribuer à leur préservation. Pour plus d'informations détaillées, des fiches spécifiques sont accessibles pour chaque zone.



Ancien Plan d'eau (test)

Période de sensibilité : Janvier, Février, Mars, Avril, Mai, Juin, Juillet, Août

Contact : Bla bla

Bla bla TEST