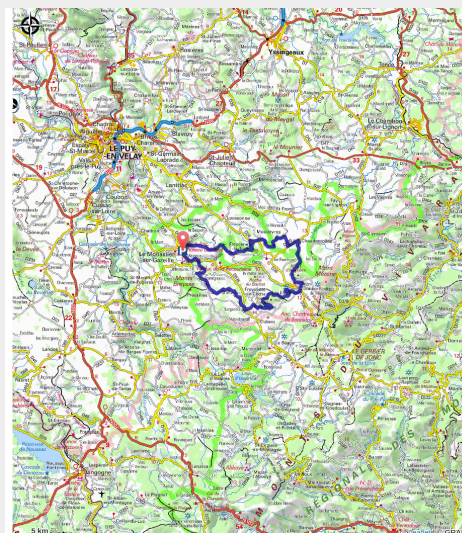


Train fantôme vers les grands espaces

Montagne de Haute-Loire - Monastier-sur-Gazeille



Circuit sportif et exigeant, qui empruntera partiellement la légendaire voie « la Transcévenole ». Ligne de chemin de fer qui devait relier le Puy-en-Velay à Lalevade d'Ardèche, mais qui n'a jamais été achevée.

Le viaduc de la Recoumène :

Le viaduc de la Recoumène a été construit en 1925 dans le cadre de la construction de la ligne de chemin de fer « la Transcévenole », qui devait relier Le Puy-en-Velay à Aubenas : œuvre de Paul Séjourné.

Le viaduc de la Recoumène est considéré comme un chef-d'œuvre de l'art des ponts. D'une hauteur de 66 mètres, dessinant une courbe de 330 mètres, cet ouvrage de huit arches de 25 mètres chacune a été construit en basalte. La main d'œuvre était recrutée sur place et le travail de construction ne s'effectuait

qu'à la belle saison, l'hiver étant consacré à la taille des moellons. Les carrières se trouvaient dans les environs comme celle de Chabrevres

Infos pratiques

Pratique : VTT

Durée : 4 h 40

Longueur : 50.4 km

Dénivelé positif : 1225 m

Difficulté : Difficile

Type : Boucle

Thèmes : VTT

Itinéraire

Départ : Le Monastier-sur-Gazeille

Communes : 1. Monastier-sur-Gazeille

2. Présailles

3. Freycenet-la-Cuche

4. Estables

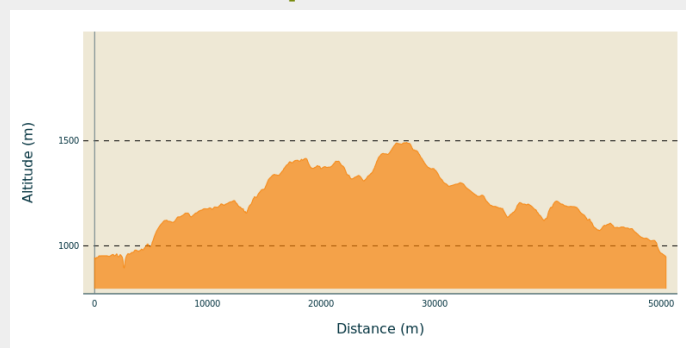
5. Saint-Front

6. Moudeyres

7. Freycenet-la-Tour

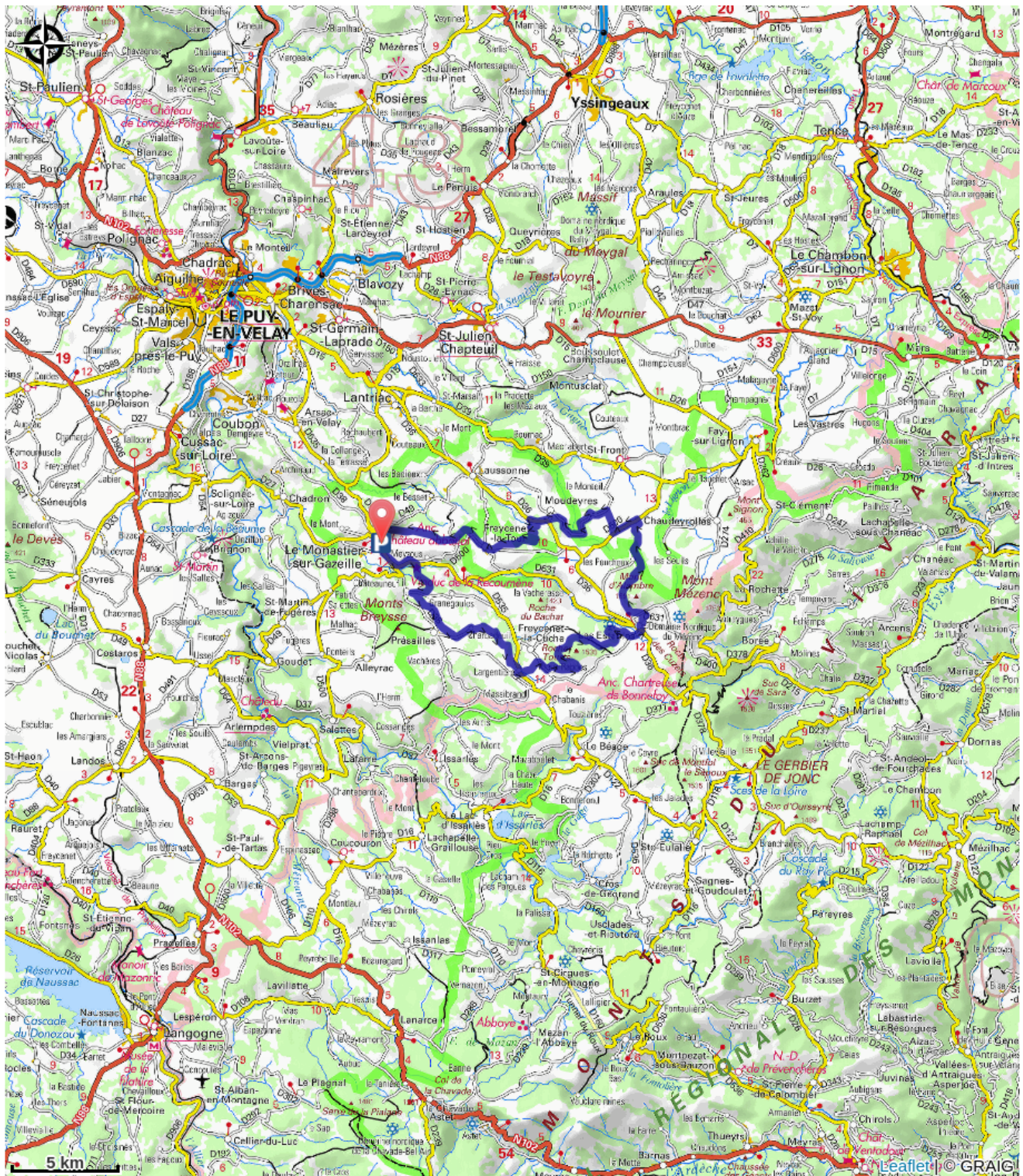
8. Laussonne

Profil altimétrique



Altitude min 896 m Altitude max 1492 m

Sur votre chemin...



Toutes les infos pratiques

Comment venir ?

Accès routier

25 minutes au sud-est du Puy-en-Velay

Parking conseillé

Place du Vallat