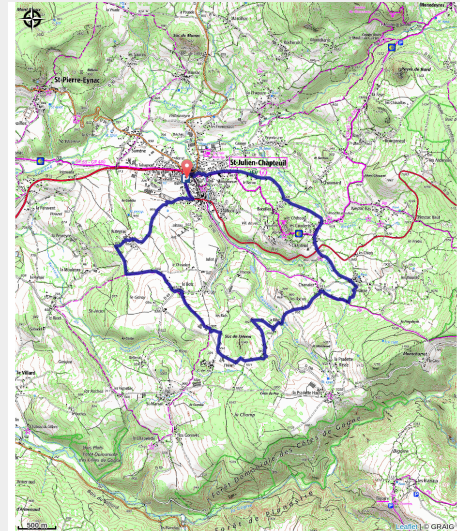


Une bouffée d'aventure autour des sucs capitoliens

Montagne de Haute-Loire - Saint-Julien-Chapteuil



Cet itinéraire offrira la part belle aux sportifs, amateurs de vélo tout terrain. Dénivelés et grandes variétés de terrains sont au rendez-vous avec de nombreux points de vue remarquables à la clé.

L'observatoire :

Unique en Haute-Loire, l'observatoire du Betz est un lieu de rassemblement privilégié pour l'association Orion43.

Ce groupe de passionnés d'astronomie dispose au Betz d'un aménagement qui permet l'observation des astres dans d'excellentes conditions : une pollution lumineuse limitée, un espace convivial et adapté à l'accueil du public.

Tout l'été, des soirées pédagogiques sont ouverte au grand public : lecture du ciel, observation des étoiles, manipulation de lunettes astronomiques, observation de phénomènes célestes...

Infos pratiques

Pratique : VTT

Durée : 1 h 30

Longueur : 11.2 km

Dénivelé positif : 295 m

Difficulté : Facile

Type : Boucle

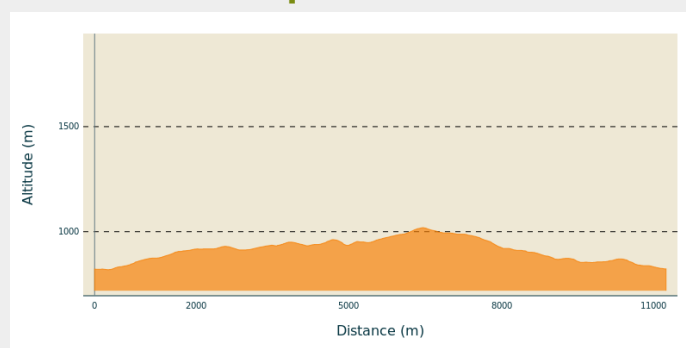
Thèmes : VTT

Itinéraire

Départ : Saint-Julien-Chapteuil

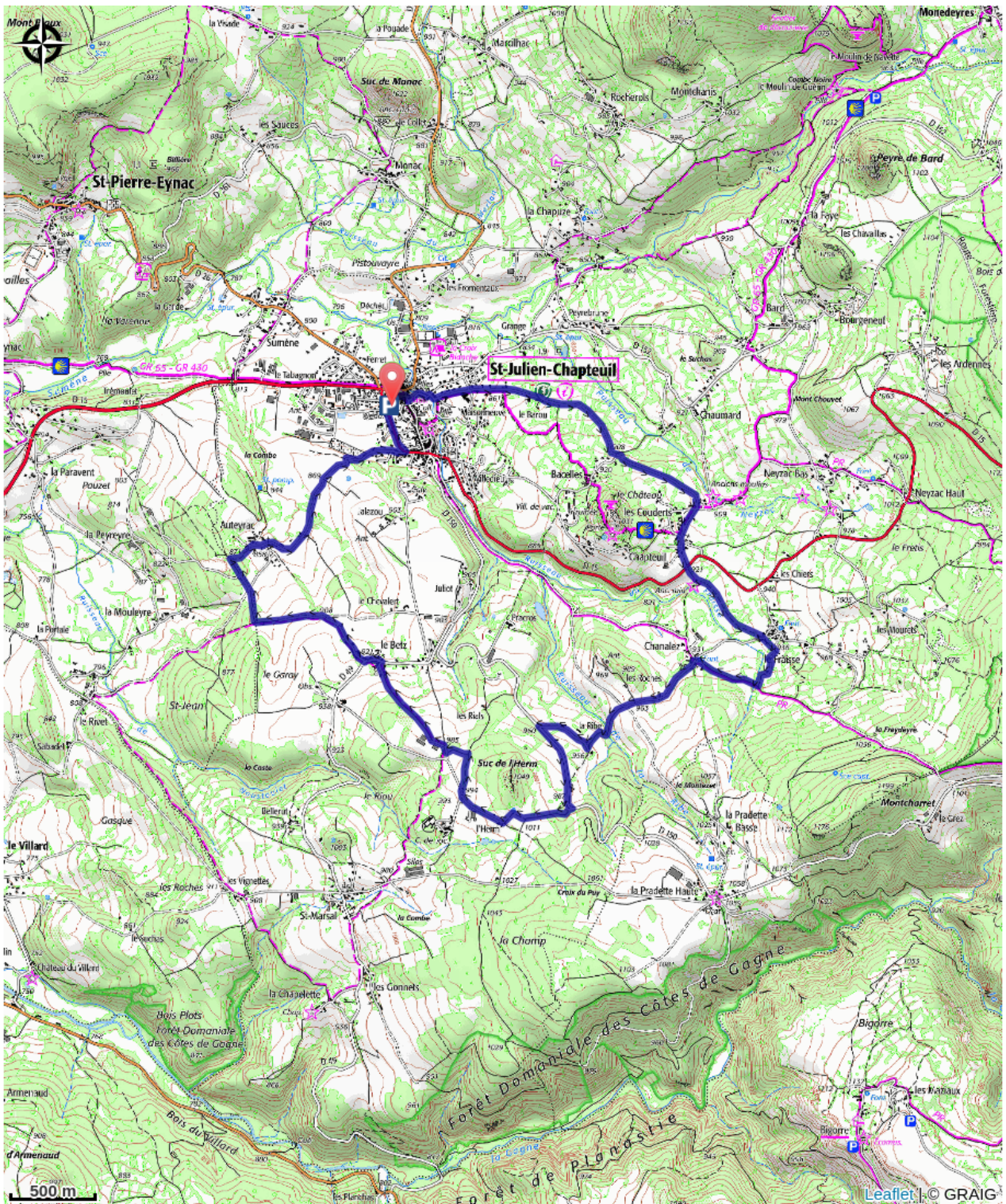
Communes : 1. Saint-Julien-Chapteuil
2. Saint-Pierre-Eynac

Profil altimétrique



Altitude min 819 m Altitude max 1019 m

Sur votre chemin...



Toutes les infos pratiques

Comment venir ?

Accès routier

20 minutes à l'est du Puy-en-Velay

Parking conseillé

Place Saint-Robert