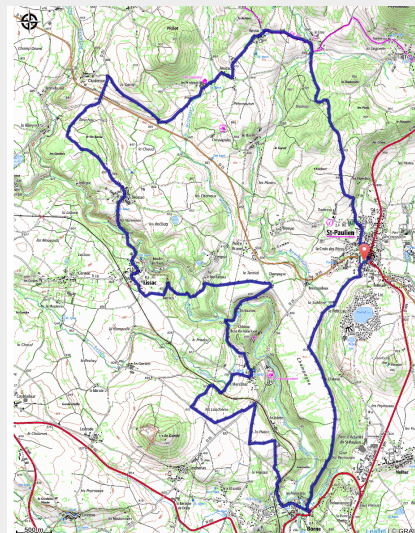


La Borne

Velay - Saint-Paulien



Ce circuit facile vous fera découvrir le cours de la Borne et ses affluents.

Infos pratiques

Pratique : VTT

Durée : 2 h

Longueur : 26.1 km

Dénivelé positif : 519 m

Difficulté : Intermédiaire

Type : Boucle

Thèmes : VTT

Itinéraire

Départ : Saint-Paulien

Communes : 1. Saint-Paulien

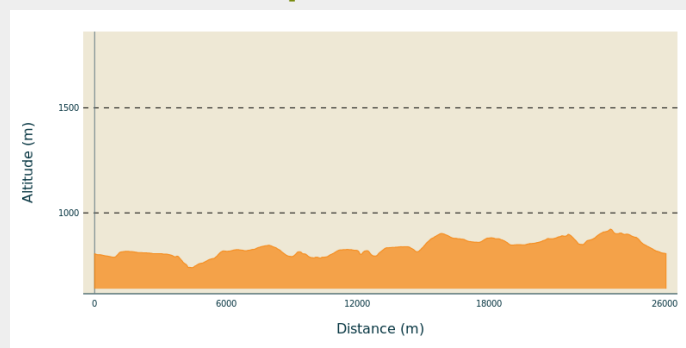
2. Borne

3. Lissac

4. Céaux-d'Allègre

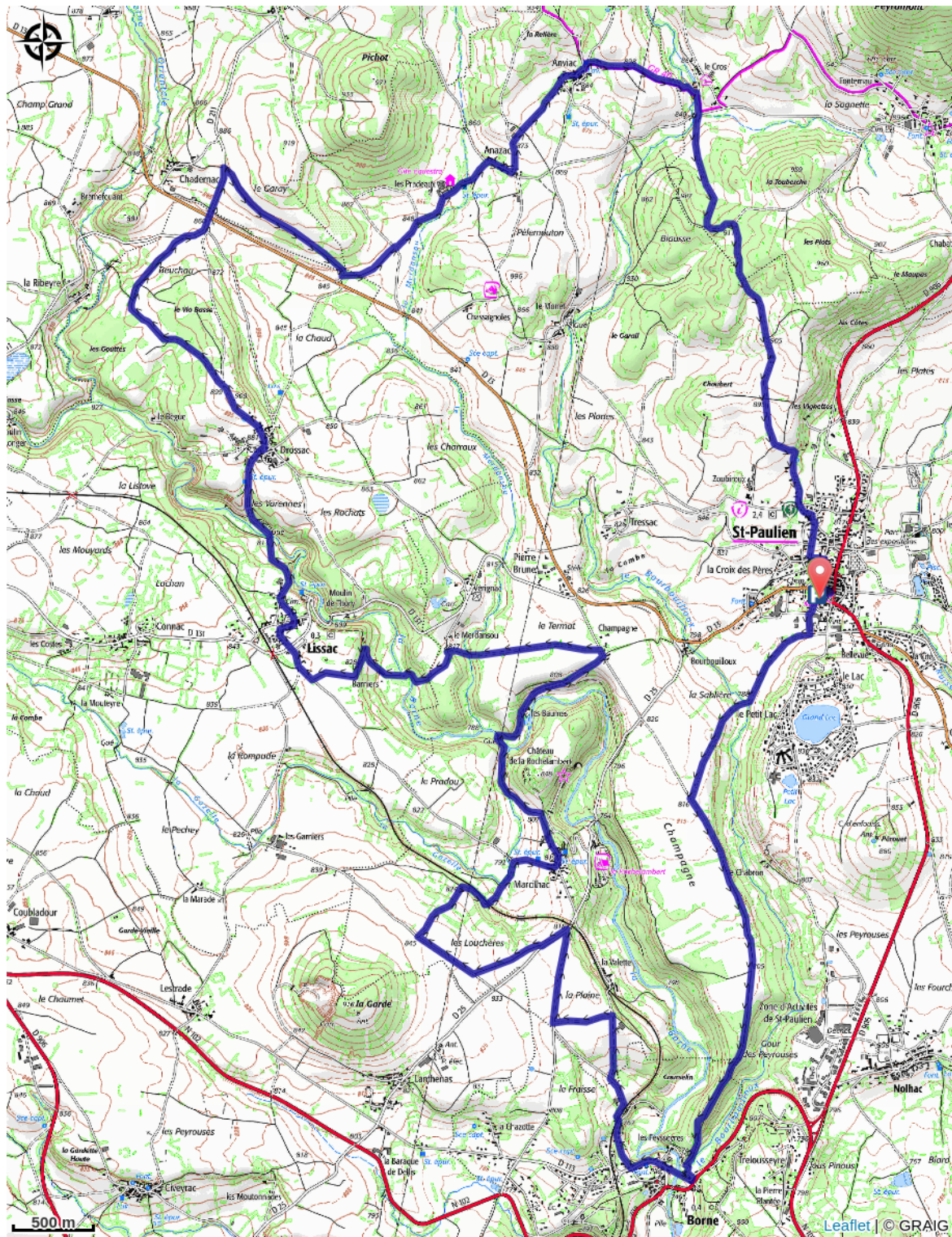
5. Saint-Geneyès-près-Saint-Paulien

Profil altimétrique



Altitude min 739 m Altitude max 923 m

Sur votre chemin...



Toutes les infos pratiques

Comment venir ?

Accès routier

20 minutes du Nord du Puy-en-Velay

Parking conseillé

Place Charles de Gaulle