

L'Arzon et ses affluents

Velay - Saint-Pierre-du-Champ



Une plongée dans les gorges sauvages de l'Arzon et les ruisseaux qui l'alimente.

Infos pratiques

Pratique : VTT

Durée : 1 h 45

Longueur : 22.6 km

Dénivelé positif : 661 m

Difficulté : Intermédiaire

Type : Boucle

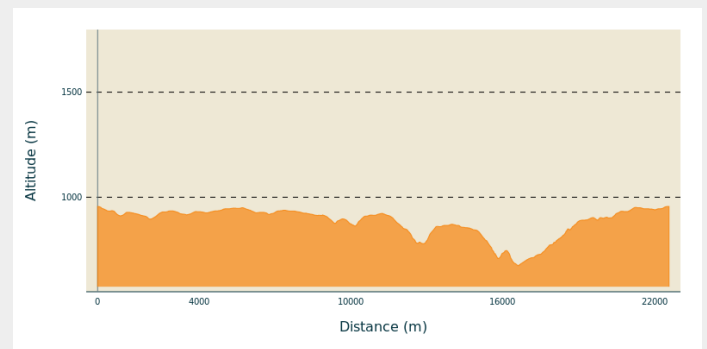
Thèmes : VTT

Itinéraire

Départ : Saint-Pierre-du-Champ

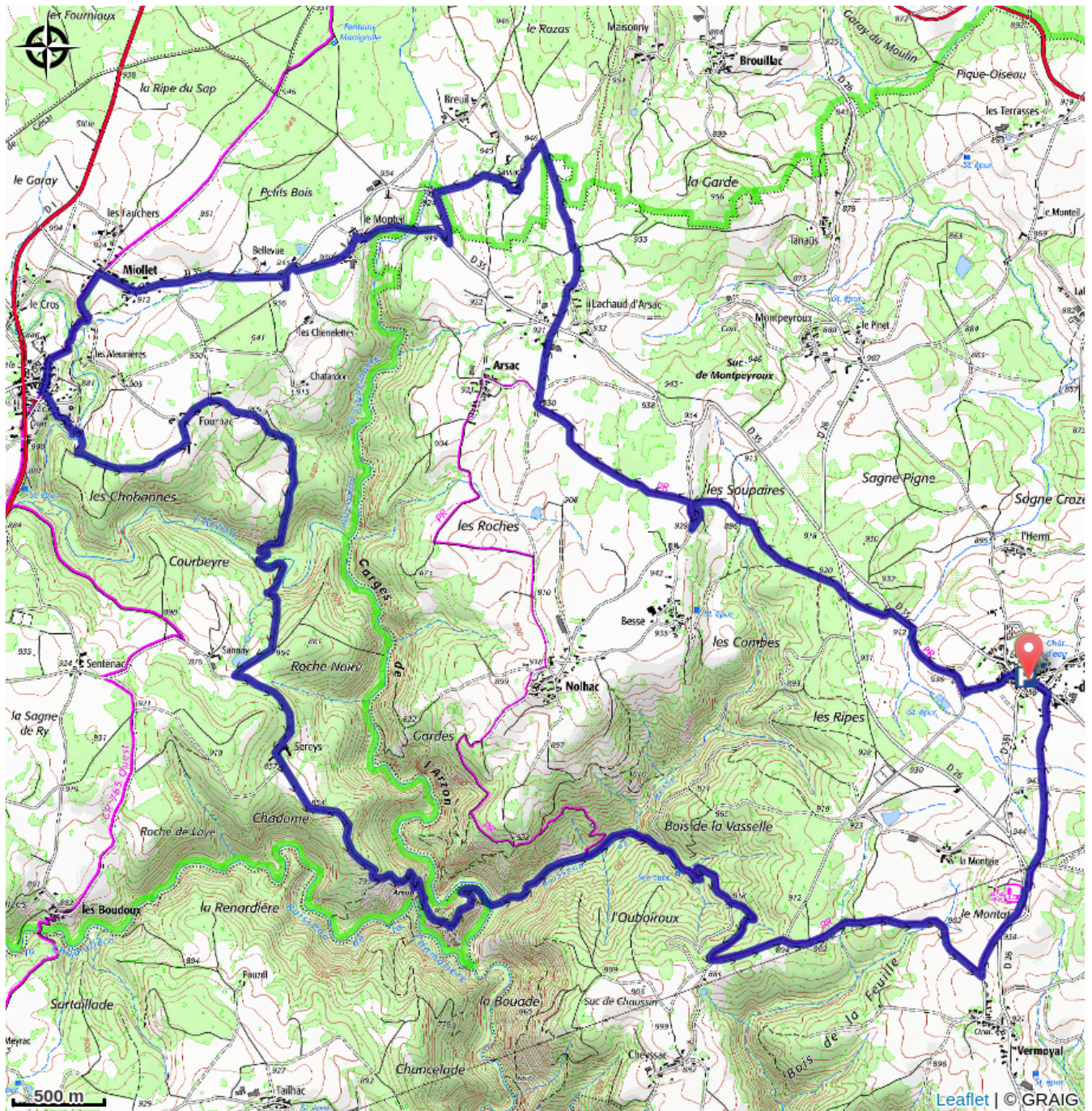
Communes : 1. Saint-Pierre-du-Champ
2. Chomelix

Profil altimétrique



Altitude min 674 m Altitude max 956 m

Sur votre chemin...



Toutes les infos pratiques

Comment venir ?

Accès routier

Chomelix à 30 minutes au nord du Puy-en-Velay

Parking conseillé

Parking de la Mairie