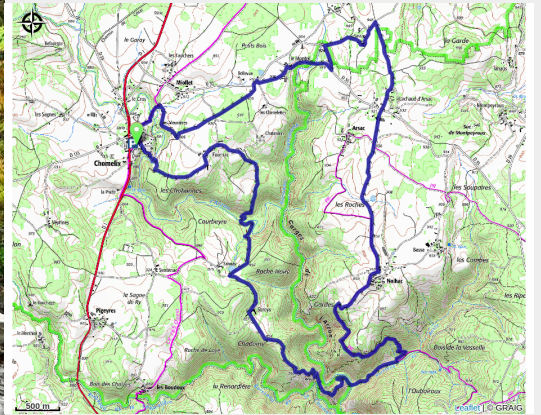


# Les gorges de l'Arzon

Velay - Chomelix



*De part et d'autre de la vallée, pensez à souffler sur le plateau.*

## Infos pratiques

Pratique : VTT

Durée : 1 h 30

Longueur : 17.9 km

Dénivelé positif : 577 m

Difficulté : Intermédiaire

Type : Boucle

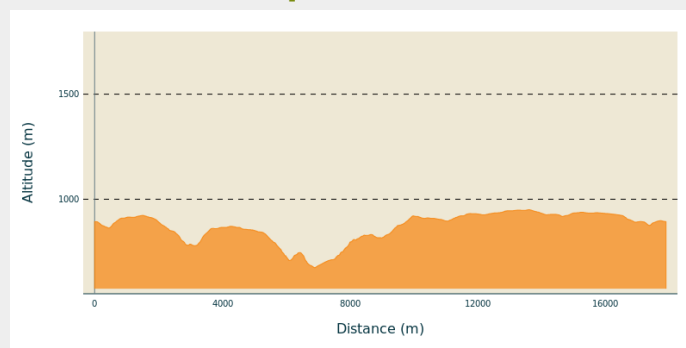
Thèmes : VTT

# Itinéraire

**Départ** : Place de l'église à Chomelix

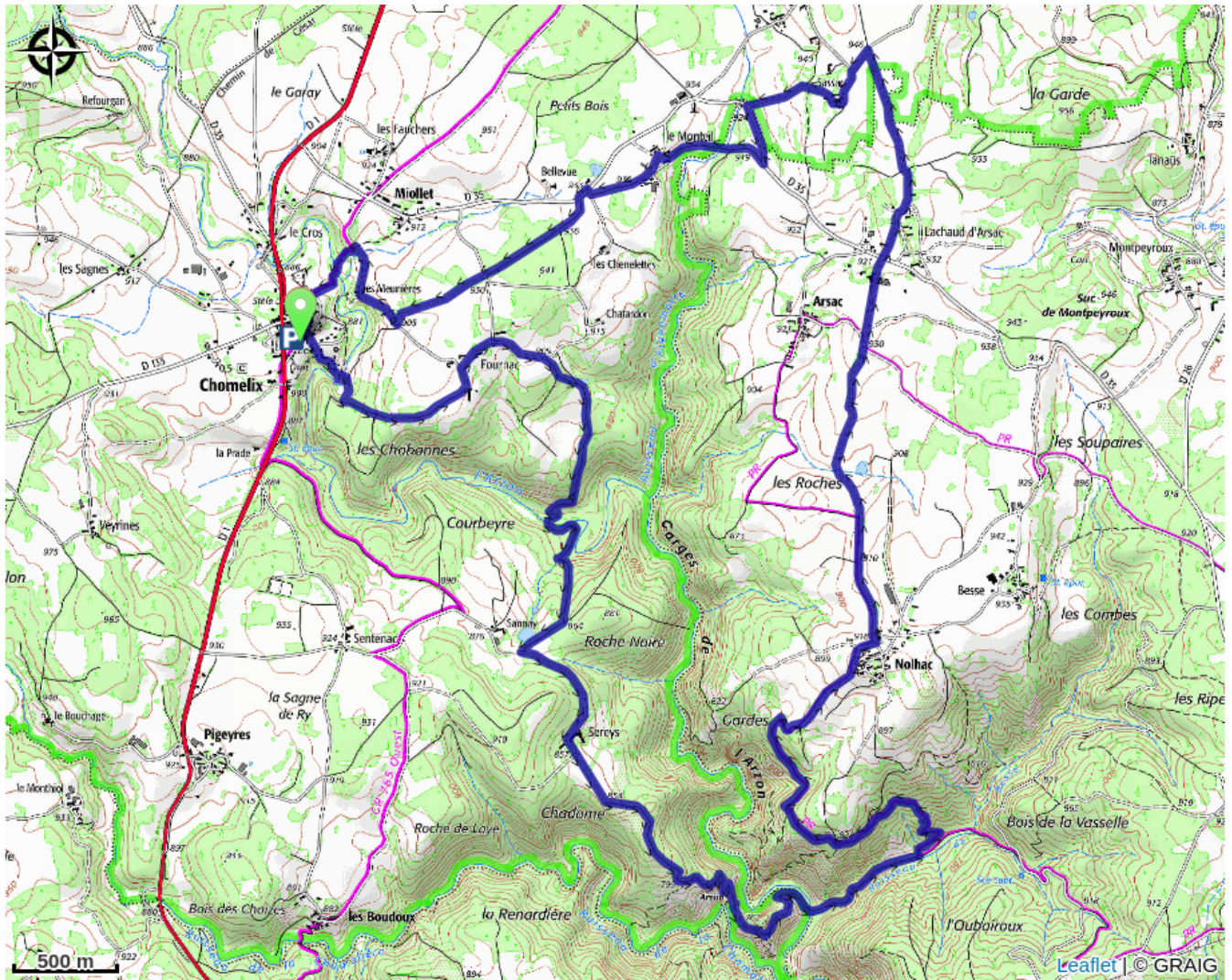
**Communes** : 1. Chomelix  
2. Saint-Pierre-du-Champ

## Profil altimétrique



Altitude min 674 m Altitude max 950 m

# Sur votre chemin...





# Toutes les infos pratiques

## Comment venir ?

Accès routier

Chomelix à 30 minutes au Nord du puy-en-velay

Parking conseillé

Parking de la mairie