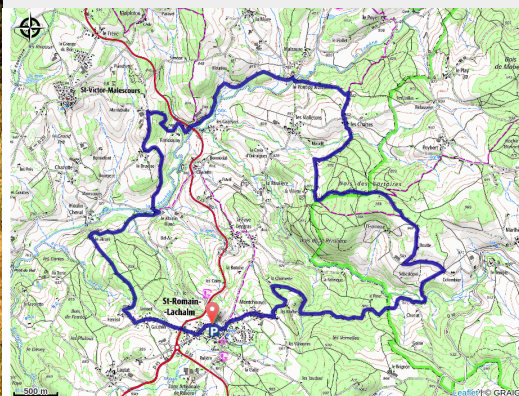


# Les deux rivières

Saint-Romain-Lachalm



*Un circuit facile techniquement qui alterne grandes pistes et chemins boisés. Vous traverserez plusieurs fois la Semène entre le km 9 et 13 pour ensuite tester votre condition physique en remontant les 4 derniers kilomètres vers le départ.*

**Les 5 bonnes raisons de tester le marché de producteurs de Saint-Romain-Lachalm :**

**1/ Un LABEL :** le marché est labellisé producteurs de Pays ce qui vous garantit la présence de producteurs locaux du département et des départements limitrophes : miel, fromages, viandes, légumes, confitures...

**2/ Un LIEU :** dans un bourg charmant au pied de l'église les stands de producteurs déballetent et mettent en avant leurs produits.

**3/ Une AMBIANCE :** La convivialité est le maître mot de ces marchés. Tous les vendredis d'été à partir de 17h, la place du village s'anime. Résidents et touristes se côtoient pour apprécier

## Infos pratiques

Pratique : VTT

Durée : 1 h 45

Longueur : 16.5 km

Dénivelé positif : 415 m

Difficulté : Intermédiaire

Type : Boucle

Thèmes : VTT, VTT à assistance électrique

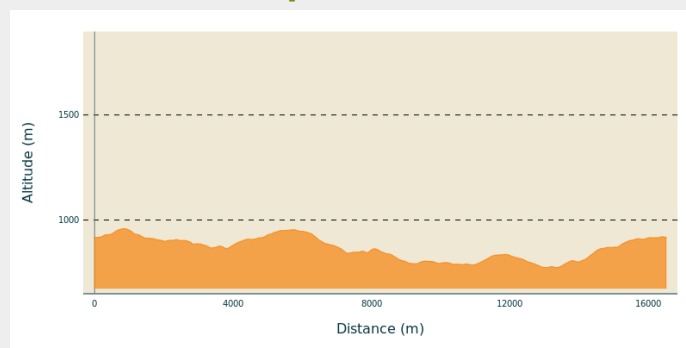
# Itinéraire

**Départ** : Saint-Romain-Lachalm

**Arrivée** : Saint-Romain-Lachalm

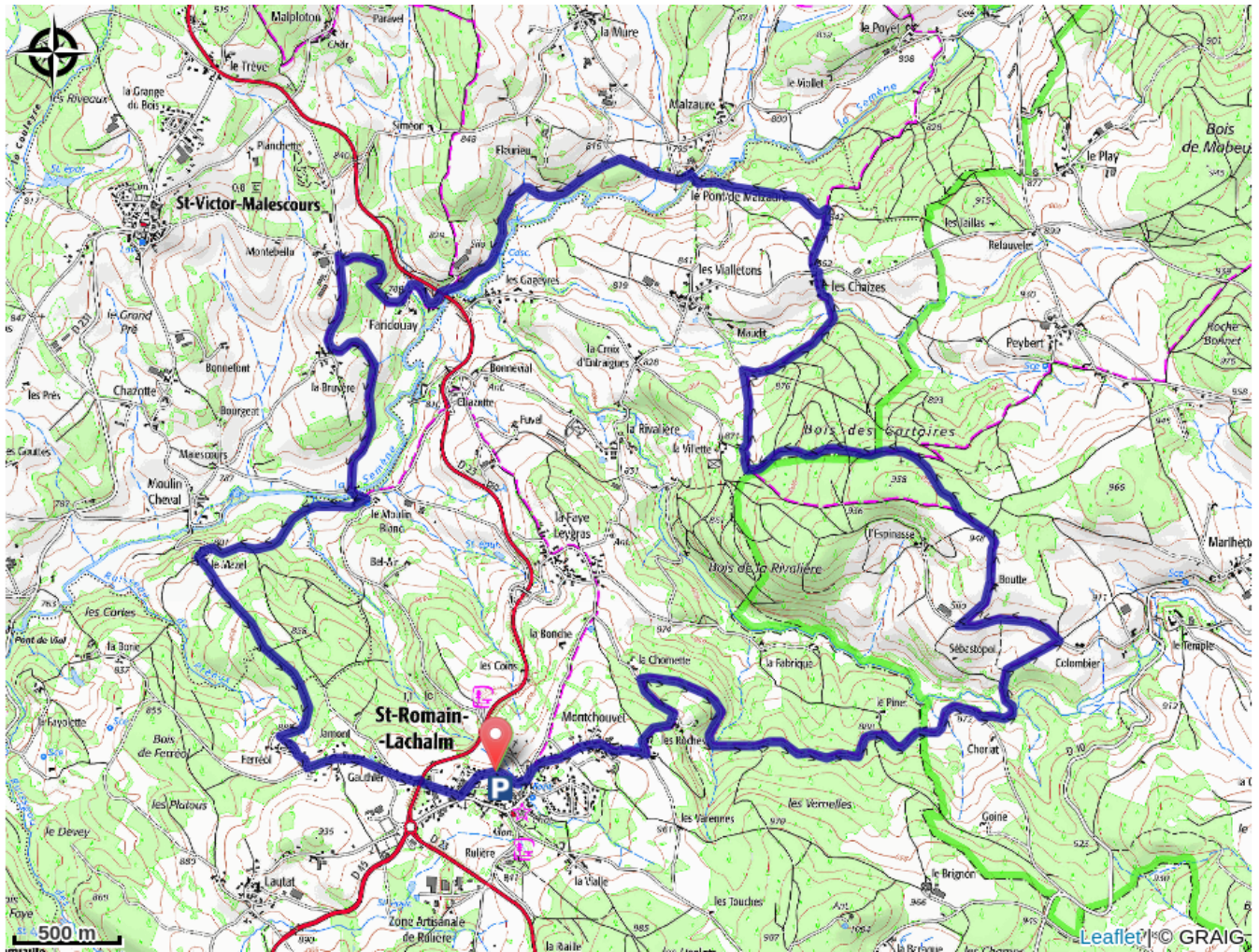
**Communes** : 1. Saint-Romain-Lachalm  
2. Saint-Victor-Malescours

## Profil altimétrique



Altitude min 773 m Altitude max 959 m

# Sur votre chemin...



# Toutes les infos pratiques

## **Recommandations**

Au départ de Saint-Romain-Lachalm vous aurez la possibilité de vous restaurer. Nous vous conseillons de profiter en été des marchés de producteurs de pays les vendredis soirs pour un bon casse-croûte après l'effort.

## **Comment venir ?**

Accès routier

20 minutes à l'Est de Monistrol-sur-Loire

Parking conseillé

Parking allée des écoliers