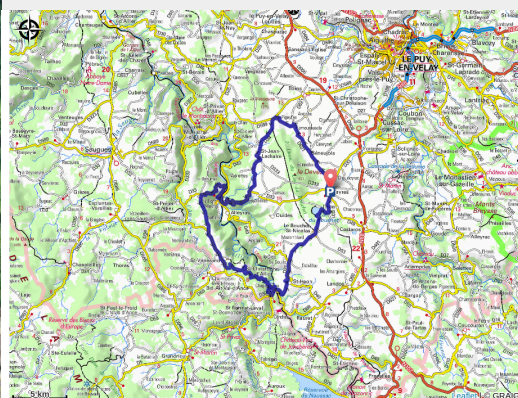


20 - A la conquête du Nouveau Monde

Velay - Cayres



Après une imposante montée dès le départ, direction les gorges de l'Allier avec une descente technique. Vous pourrez admirer une colossale réalisation avec la ligne Paris-Nîmes dont vous admirerez le viaduc en demi-cercle à Chapeauroux ! Vous profiterez de paysages somptueux en longeant une rivière sauvage avant de remonter vers St Jean Lachalm et ses éoliennes.

La ligne des Cévennes

Cet itinéraire particulièrement audacieux compte plus de 171 ouvrages d'art :

ponts, tunnels, viaducs. Il revêt un intérêt tout particulier dans l'histoire de la construction des chemins de fer et reste un extraordinaire témoignage de l'aventure industrielle du XIXe siècle. En 1955, le train Paris Marseille qui emprunte cet itinéraire est baptisé le Cévenol.

Aujourd'hui encore, ce train est un moyen unique de découvrir les gorges de l'Allier, milieu sauvage et préservé extrêmement difficile

Infos pratiques

Pratique : Vélo

Durée : 3 h

Longueur : 62.0 km

Dénivelé positif : 1419 m

Difficulté : Intermédiaire

Type : Boucle

Itinéraire

Départ : Parking devant la mairie de Cayres

Communes : 1. Cayres

2. Séneujols

3. Bains

4. Saint-Jean-Lachalm

5. Alleyras

6. Saint-Préjet-d'Allier

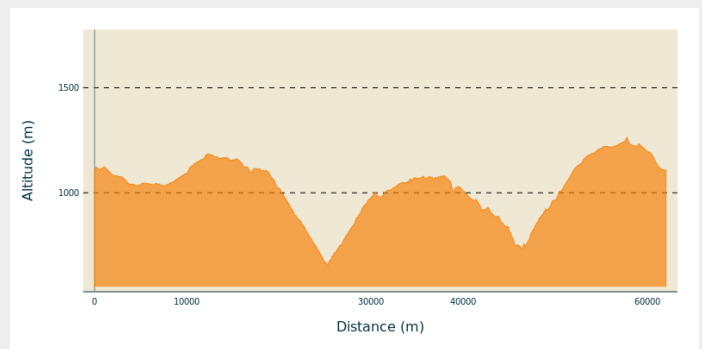
7. Saint-Vénérand

8. Saint-Christophe-d'Allier

9. Saint-Haon

10. Bouchet-Saint-Nicolas

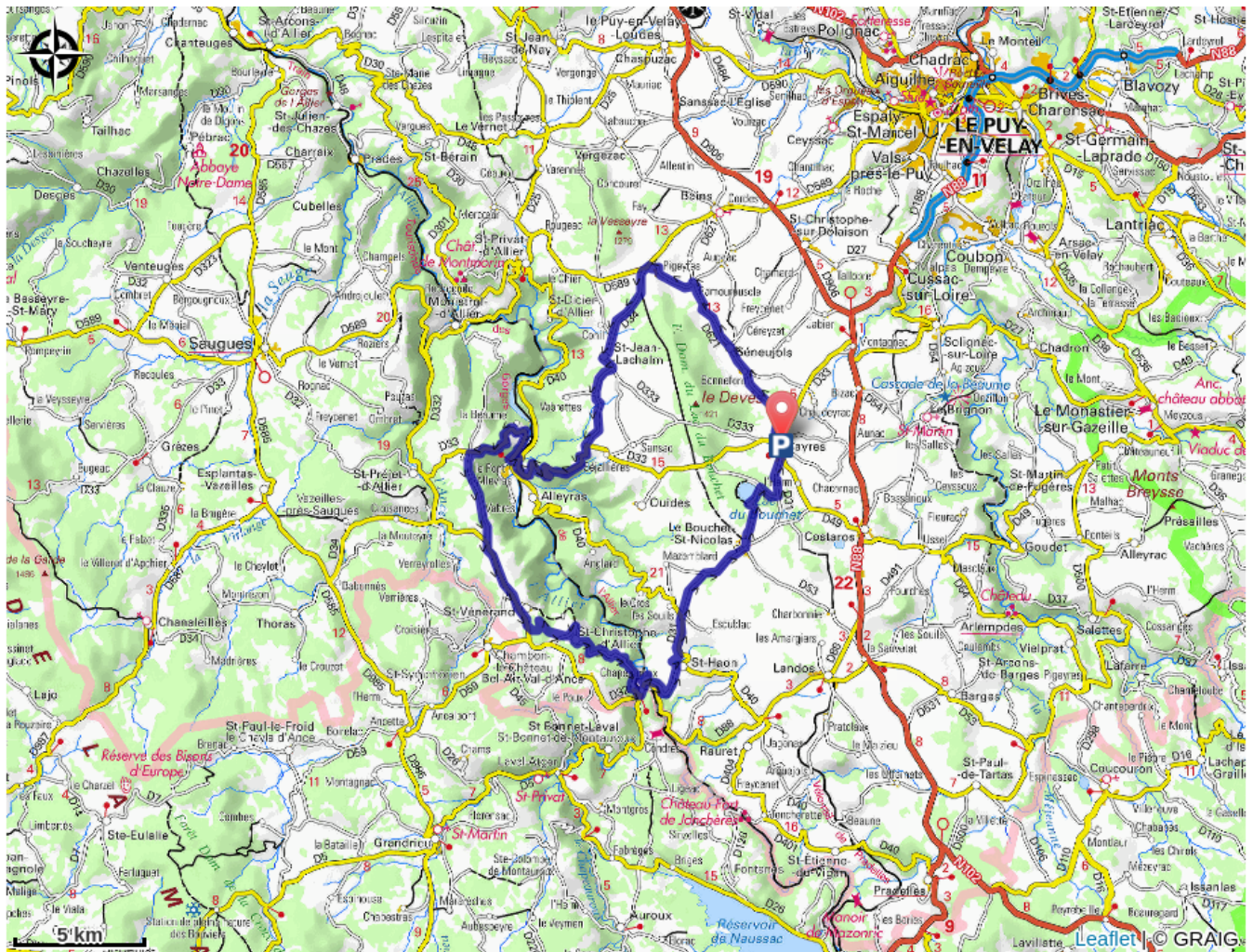
Profil altimétrique



Altitude min 653 m Altitude max 1264 m

Attention dans la descente entre Saint-Haon et Chapeauroux, en particulier dans les lacets avant l'arrivée sur le Nouveau Monde.

Sur votre chemin...



Toutes les infos pratiques

Comment venir ?

Accès routier

Accès par la RD33 jusqu'au centre-bourg de Cayres.

Parking conseillé

Parking de la mairie