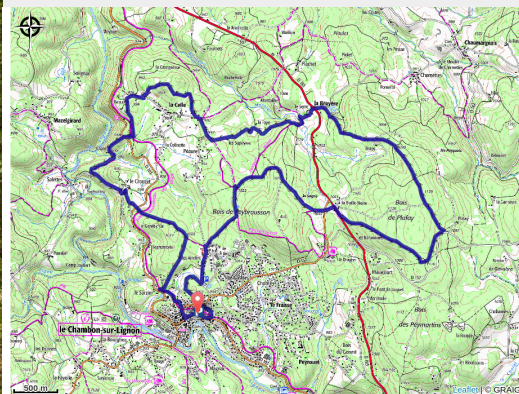


La Bruyère

Montagne de Haute-Loire - Chambon-sur-Lignon



Dans les bois en famille (Luc Olivier)



Station verte de vacances, et internationalement connue, le village du Chambon-sur-Lignon est un lieu d'histoire et de rencontres des cultures. Baigné par le Lignon, la station est entourée par les forêts de résineux et de fayards.

La montagne protestante :

Dès le XVIème siècle, la réforme se développe sur le Plateau Vivarais-Lignon et c'est depuis le Vivarais que le culte « prétendu réformé » arrive.

Après l'Edit de Nantes (1598), deux temples sont construits : Saint-Voy-de-Bonas (Le Mazet-Saint-Voy) et le Chambon-du-Prieuré (Le Chambon-sur-Lignon). Mais dès 1660/1670, le pouvoir royal applique une politique de répression à l'encontre des protestants, notamment avec les dragonnades. En 1685, la révocation de l'Edit de Nantes interdit le protestantisme et les temples sont détruits. Mais le Plateau résiste, c'est la période des assemblées du Désert où les fidèles risquent leur vie pour vivre leur foi. En 1787, l'Edit de Tolérance apporte plus de sérénité, et

Infos pratiques

Pratique : VTT

Durée : 1 h 10

Longueur : 15.6 km

Dénivelé positif : 412 m

Difficulté : Intermédiaire

Type : Boucle

Thèmes : VTT

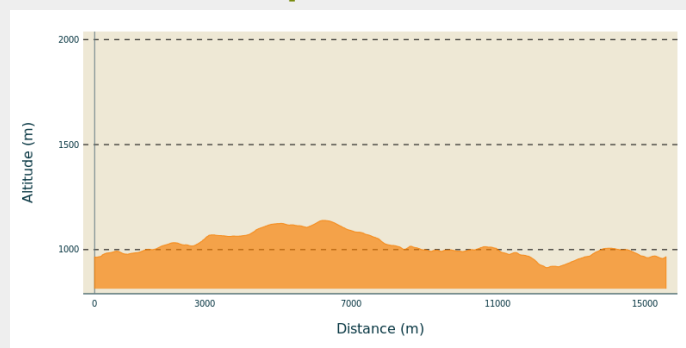
Itinéraire

Départ : Le Chambon-sur-Lignon

Arrivée : Le Chambon-sur-Lignon

Communes : 1. Chambon-sur-Lignon

Profil altimétrique

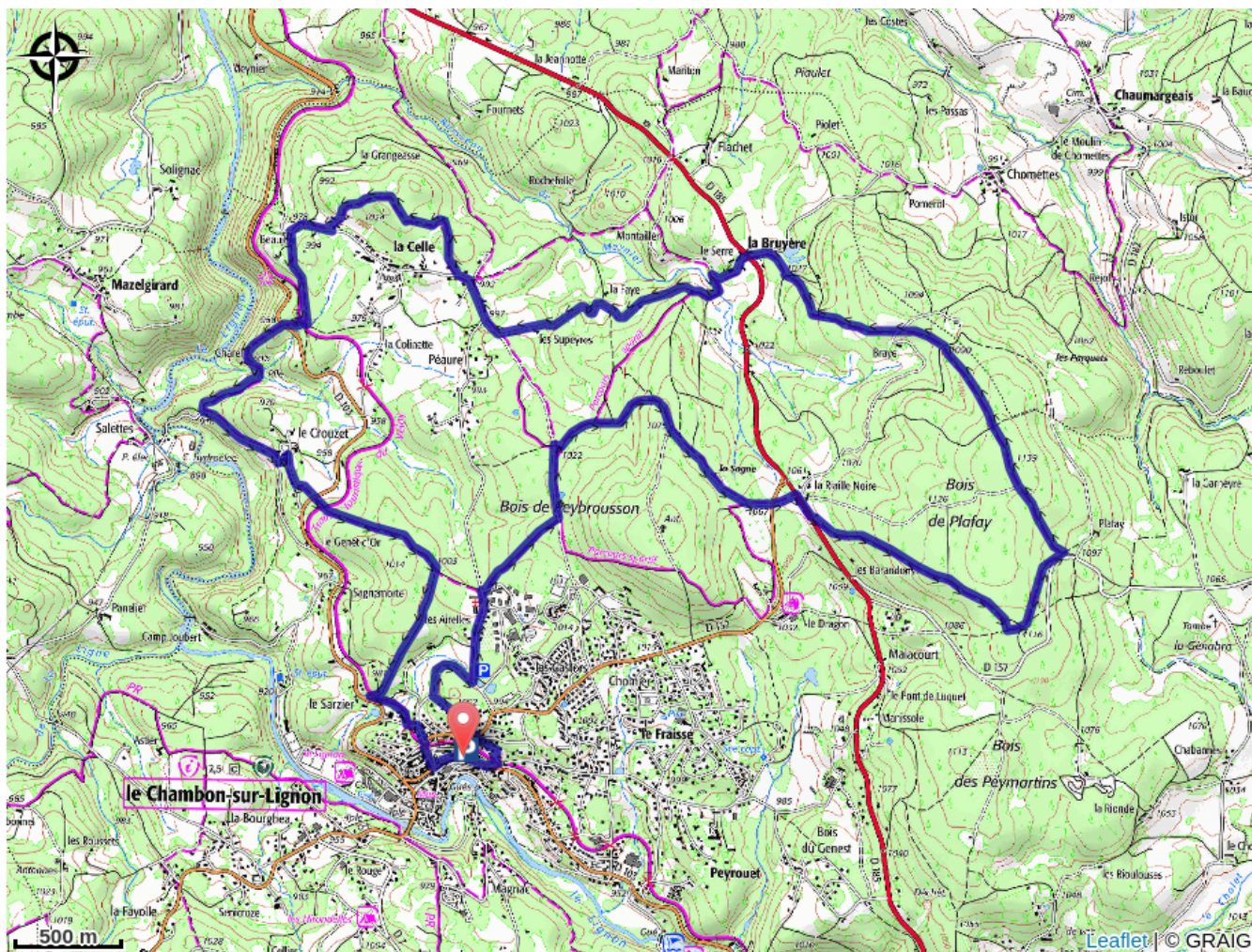


Altitude min 914 m Altitude max 1139 m

Les 6 premiers kilomètres sont assez difficiles jusqu'au sommet du bois de Plafay, ensuite les descentes et les passages techniques en sous-bois s'enchaînent jusqu'au 12ème km.

Un dernier raidillon dans les bois de Peybroussou, puis vous arrivez en descente sur Le Chambon-sur-Lignon.

Sur votre chemin...



Toutes les infos pratiques

Comment venir ?

Accès routier

30 minutes au Sud-Est de Yssingeaux

Parking conseillé

Rue de la Poste