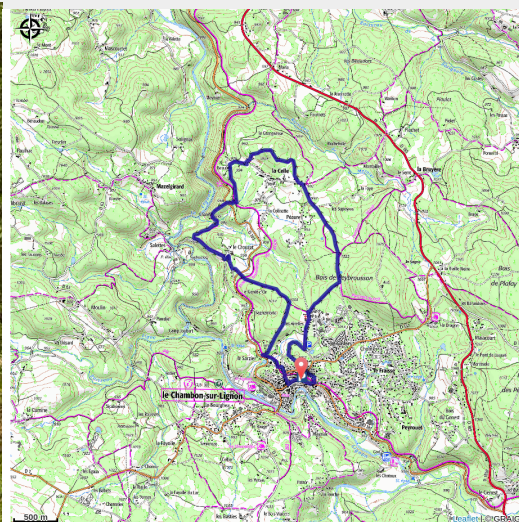


# Le Bois de Peybroussou

Montagne de Haute-Loire - Chambon-sur-Lignon



Les joies du VTT au cœur de la nature (Luc Olivier)



*Au nord du village du Chambon-sur-Lignon, vous profiterez des bois de Peybroussou pour une virée fraîcheur avec de belles vues sur le Plateau avec le Pic du Lizieux et le Mont Mézenc en ligne de mire.*

## **Velay Express, chemin de fer historique :**

Le train historique Velay Express circule de Raucoules à Saint-Agrève, sur le tronçon résiduel de la ligne ferroviaire, exploitée par le passé la Compagnie des chemins de fer départementaux (CFD) qui allait de Dunières à La Voulte-sur-Rhône, via Saint-Agrève/ Le Cheylard. Ouverte en 1902, cette ligne a facilité les déplacements dans cette région du plateau d'accès difficile surtout l'hiver. Ce chemin de fer, utilisé par les habitants pour se rendre sur les marchés, et les foires, par les enfants de l'œuvre des « enfants à la Montagne » du pasteur Louis Comte et par les premiers touristes venant respirer l'air pur de la montagne, a servi également au transport de marchandises et notamment du bois nécessaire au boisage des galeries de mine des bassins houillers.

## **Infos pratiques**

Pratique : VTT

Durée : 40 min

Longueur : 8.9 km

Dénivelé positif : 232 m

Difficulté : Facile

Type : Boucle

Thèmes : VTT

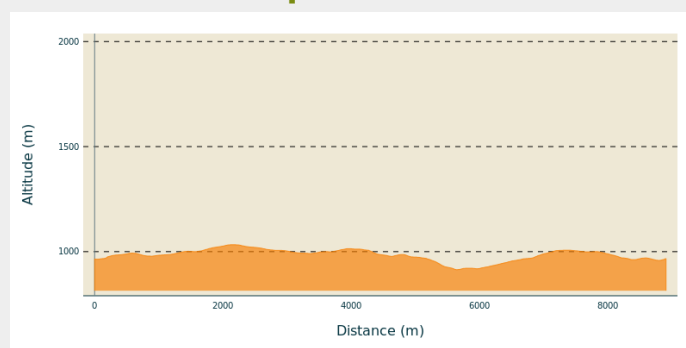
# Itinéraire

**Départ** : Le Chambon-sur-Lignon

**Arrivée** : Le Chambon-sur-Lignon

**Communes** : 1. Chambon-sur-Lignon

## Profil altimétrique



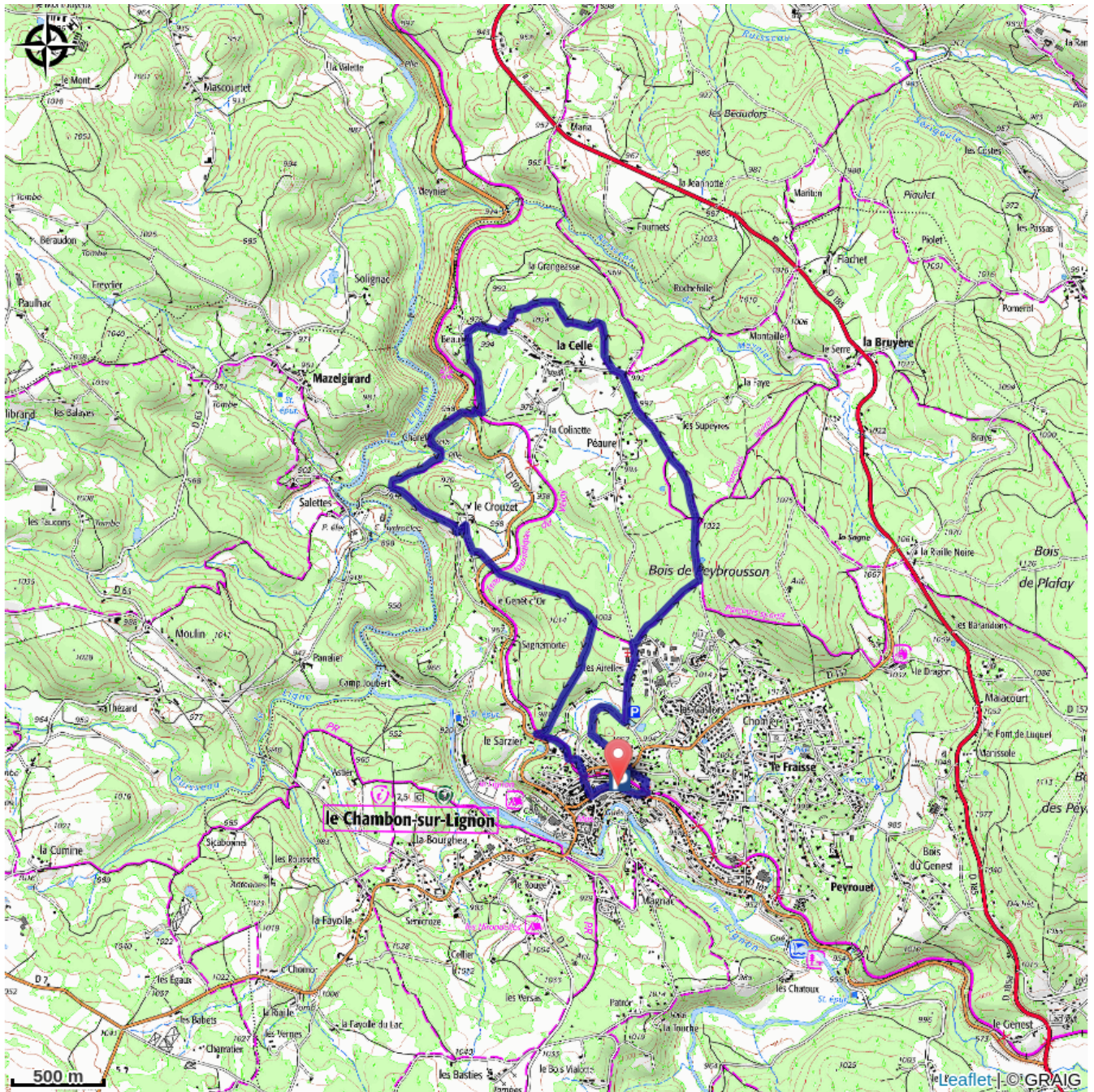
Altitude min 914 m Altitude max 1033 m

Un circuit assez court, en montée sur les 2 premiers kilomètres.

S'enchaînent ensuite les sentiers techniques en sous-bois pour arriver à Charel, par une descente. Une dernière grimpe à travers les Bois de Peybroussou, puis vous arrivez par une belle descente au village.



# Sur votre chemin...



# Toutes les infos pratiques

## Comment venir ?

Accès routier

30 minutes au Sud-Est de Yssingeaux

Parking conseillé

Rue de la Poste