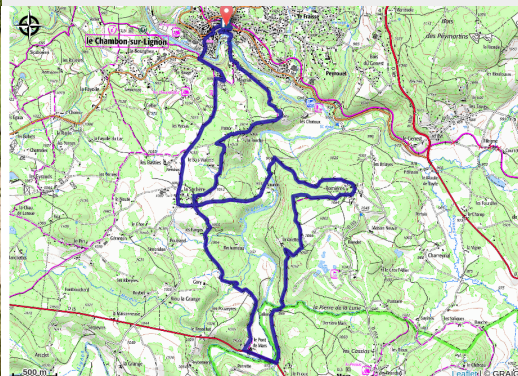


# Du Chambon au golf

Montagne de Haute-Loire - Chambon-sur-Lignon



À deux pas du parcours de golf (Luc Olivier)



*Au départ du Chambon-sur-Lignon, votre regard se posera sur les lignes d'horizon du plateau en direction du Mézenc, avant de plonger vers les eaux fraîches du Lignon !*

**Swinguez à 1 000 mètres d'altitude !**

Implanté sur le lieu-dit « La Pierre de Lune » à 1000 mètres d'altitude, au pied du Mont Mézenc et du Pic du Lizieux, le golf du Chambon-sur-Lignon vous offre un parcours dans un site boisé et vallonné de 5981 mètres par 72.

L'histoire du golf commence en 1980 par un practice au lieu-dit Les châtaux. Deux ans plus tard, une association est créée par un groupe de passionnés afin de structurer le golf. En 1987, les 9 premiers trous sont dessinés par Michel Gayon. En 1994, le golf 18 trous est inauguré. Le parcours a la particularité d'être à cheval entre Haute-Loire et Ardèche, et intègre 12 étangs. Son décor d'exception et son aspect technique ont forgé l'âme du club. Le trou signature – le numéro 13 offre une vue panoramique extraordinaire sur le Mont Mézenc.

## Infos pratiques

Pratique : VTT

Durée : 1 h 4

Longueur : 15.0 km

Dénivelé positif : 409 m

Difficulté : Intermédiaire

Type : Boucle

Thèmes : VTT

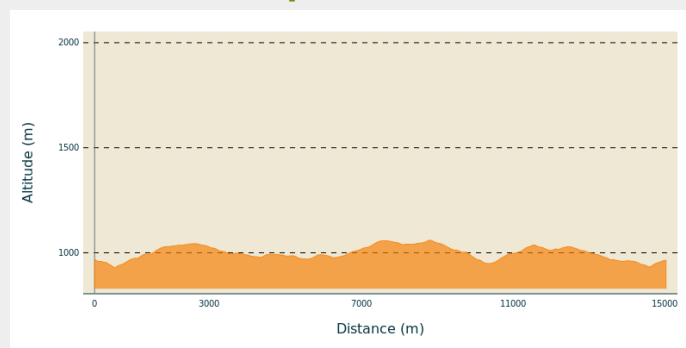
# Itinéraire

**Départ** : Le Chambon-sur-Lignon

**Arrivée** : Le Chambon-sur-Lignon

**Communes** : 1. Chambon-sur-Lignon

## Profil altimétrique

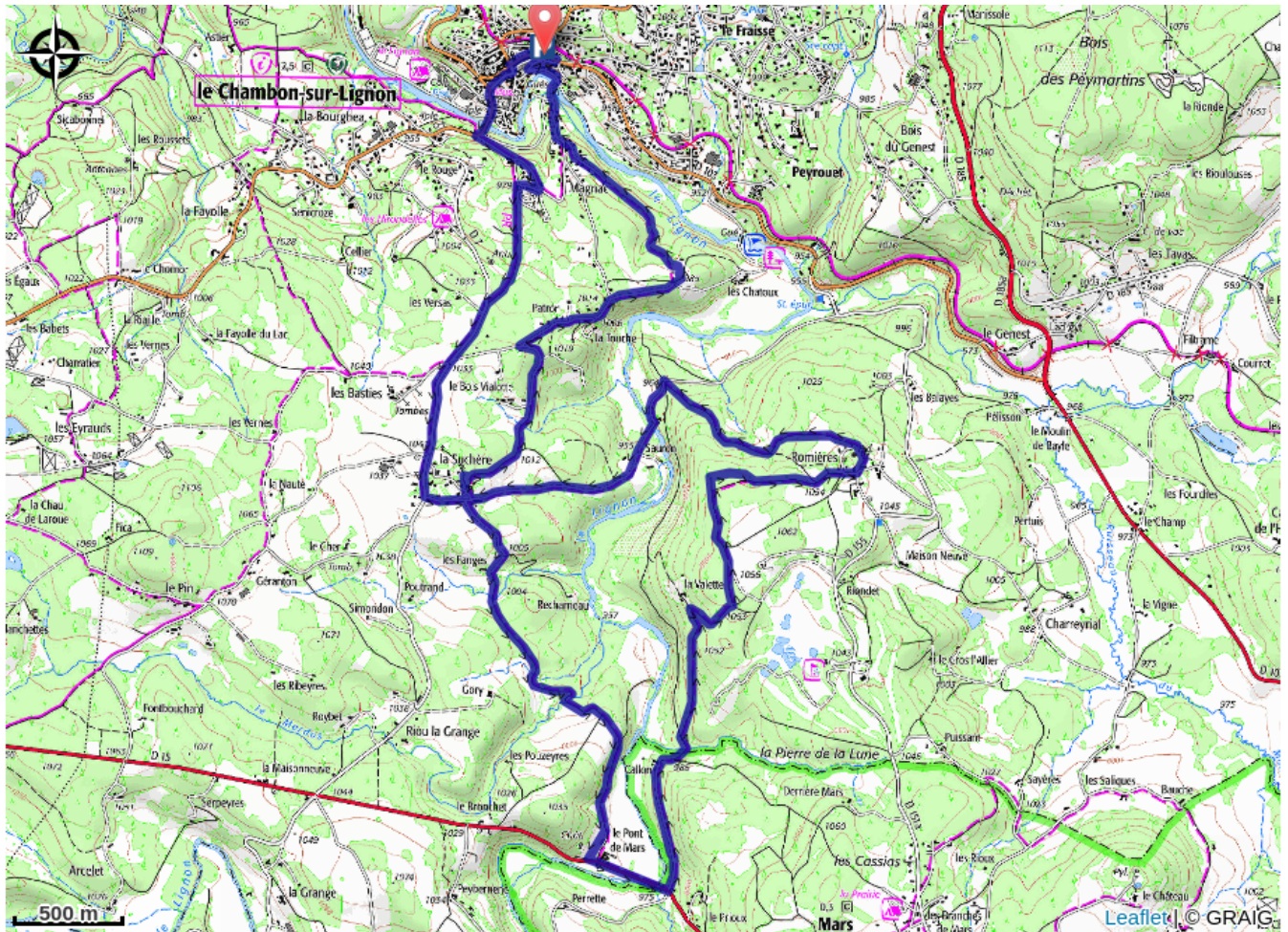


Altitude min 929 m Altitude max 1060 m

Ce circuit est très varié sans réelle grosse difficulté. La montée jusqu'à la Suchère et la descente vers le Pont de Mars se font sur des sentiers assez roulants. Après être monté à Romières en longeant le golf, la descente jusqu'au Lignon est assez pierreuse. Puis, vous repassez par le hameau de la Suchère, pour revenir au Chambon-sur-Lignon.



# Sur votre chemin...



# Toutes les infos pratiques

## Comment venir ?

Accès routier

30 minutes au Sud-Est de Yssingeaux

Parking conseillé

Rue de la Poste