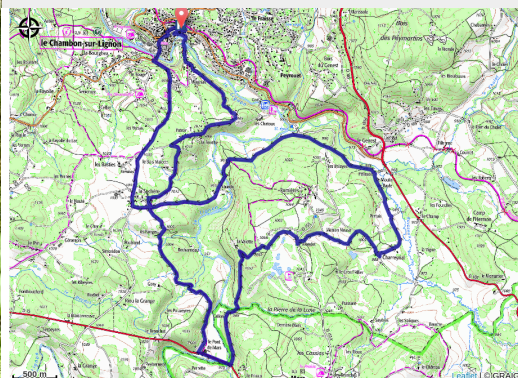


Vers le Pont de Mars

Montagne de Haute-Loire - Chambon-sur-Lignon



Explorer les sentiers boisés (Luc Olivier)



Du village en passant par le golf « La Pierre de Lune », vous découvrirez la rivière du Lignon au fil de ce sentier.

Le Lignon :

Le Lignon du Velay prend sa source au pied du mont Mézenc à 1525m d'altitudes. Rivière riche et diversifiée avec une eau acide coulant sur un lit basaltique et granitique, ce cours d'eau de moyenne montagne se jette dans la Loire à Pont de Lignon après 85km. Tout au long de son parcours, le Lignon n'est que cascades, gorges et rapides, mais aussi quelques parties plus calmes. La température de l'eau est variable : de 20 ° au plus chaud de l'été, elle peut descendre à 0°C en hiver. Après les fortes eaux printanières, dues à la fonte des neiges, le niveau se stabilise et laisse généralement place à un étiage sévère en été. De fortes crues, brutales, peuvent intervenir avec l'arrivée de pluies torrentielles, lors des épisodes cévenols.

Le Lignon, rivière classée de 1ère catégorie pour la pêche, est réputée pour la qualité de ses truites fario, l'espère repère. La rivière et ses rives sont classées zone Natura 2000 pour

Infos pratiques

Pratique : VTT

Durée : 1 h 45

Longueur : 17.4 km

Dénivelé positif : 450 m

Difficulté : Intermédiaire

Type : Boucle

Thèmes : VTT

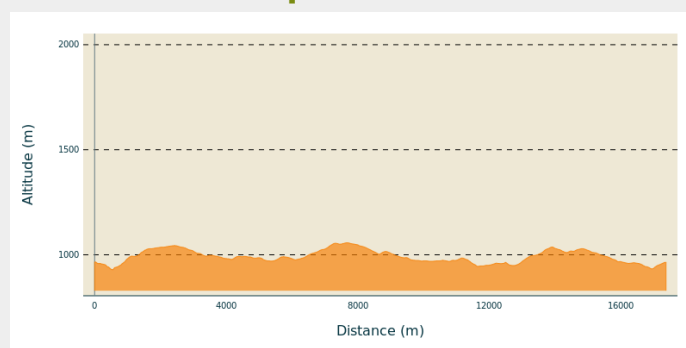
Itinéraire

Départ : Le Chambon-sur-Lignon

Arrivée : Le Chambon-sur-Lignon

Communes : 1. Chambon-sur-Lignon

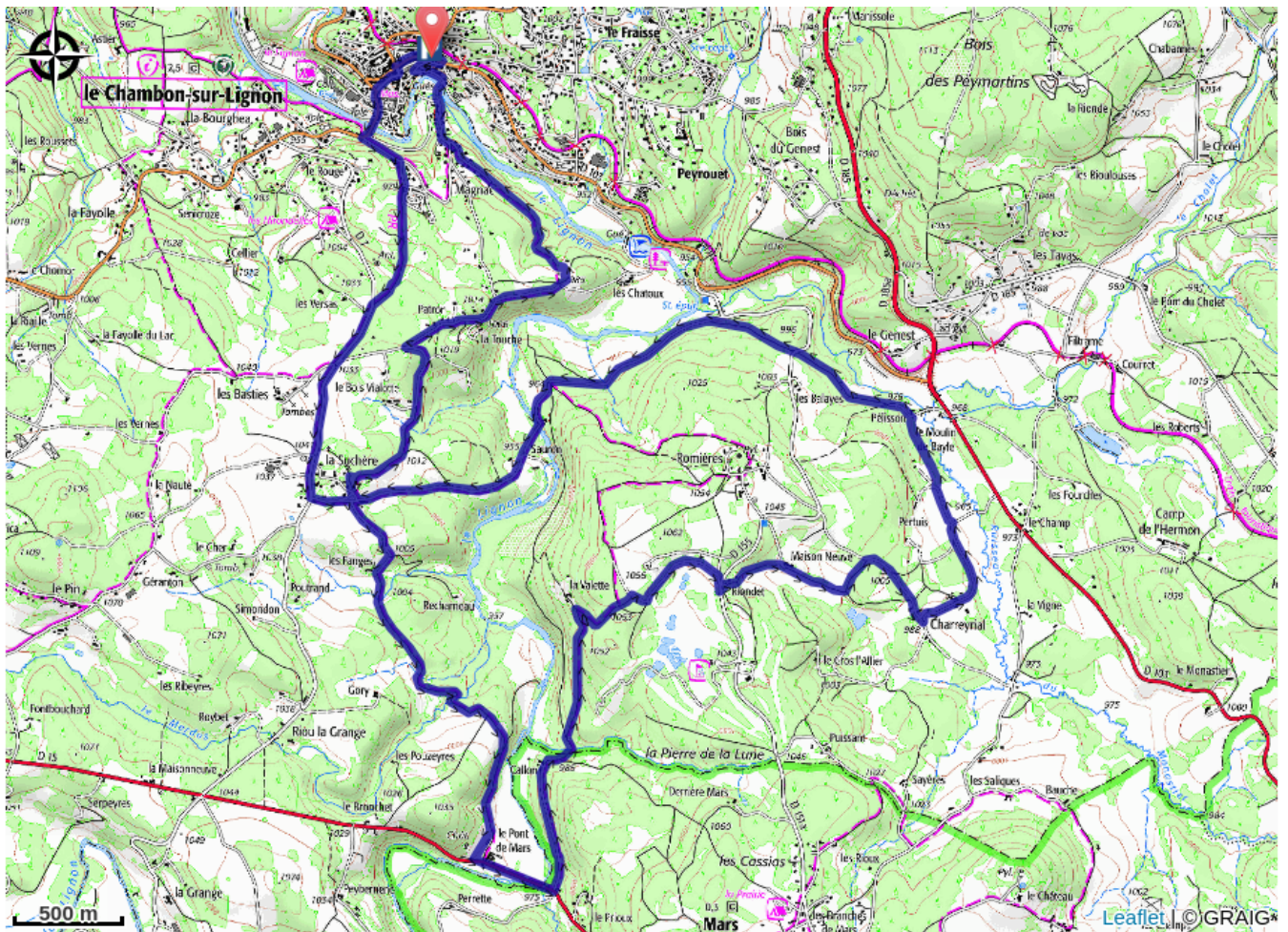
Profil altimétrique



Altitude min 929 m Altitude max 1057 m

Ce parcours est très varié sans grosse réelle difficulté. Les montées sont assez roulantes et les descentes s'enchaînent facilement au gré des sentiers forestiers.

Sur votre chemin...



Toutes les infos pratiques

Comment venir ?

Accès routier

30 minutes au Sud-Est de Yssingeaux

Parking conseillé

Rue de la Poste