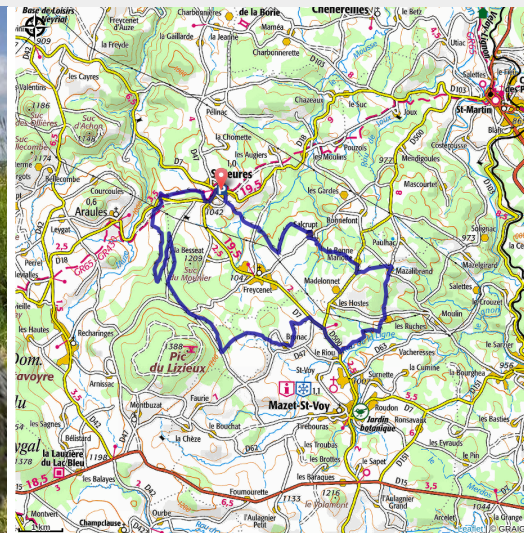


Vers le Suc du Mounier

Montagne de Haute-Loire - Saint-Jeures



À la conquête des sommets (Luc Olivier)



Aux abords du pays des succs, vous découvrirez un paysage montagnard traversé par les chemins de pèlerinage, le chemin de Saint-Jacques - de Genève au Puy-en-Velay, et le chemin de Saint-Régis. Le premier est fréquenté par les pèlerins suisses ou allemands qui rêvent d'atteindre Santiago. Le deuxième chemin fut créé en 1989 en l'honneur de Jean-François Régis, apôtre du Velay et du Vivarais, incroyable marcheur pouvant avaler 40 à 60 kilomètres pour aller prêcher dans les villages secoués par les guerres de religion. En chemin, vous pourrez admirer maisons fortes, suc du Mounier (1209 m), croix de Couvet et dolmen de Vacheresse.

Salcrupt, maison forte typique du Velay :

Au travers du portail, vous pouvez admirer la sobre harmonie de ses lignes et la robustesse de ses murs ; pas d'ornement mais des proportions justes.

Infos pratiques

Pratique : VTT

Durée : 1 h 40

Longueur : 22.5 km

Dénivelé positif : 499 m

Difficulté : Difficile

Type : Boucle

Thèmes : VTT

Itinéraire

Départ : Saint-Jeures

Arrivée : Saint-Jeures

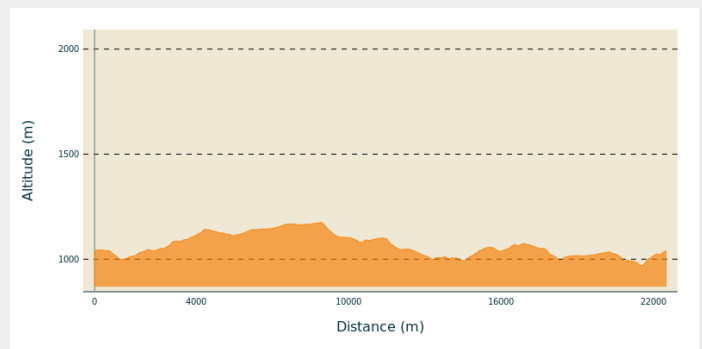
Balisage : 🚩 VTT

Communes : 1. Saint-Jeures

2. Araules

3. Mazet-Saint-Voy

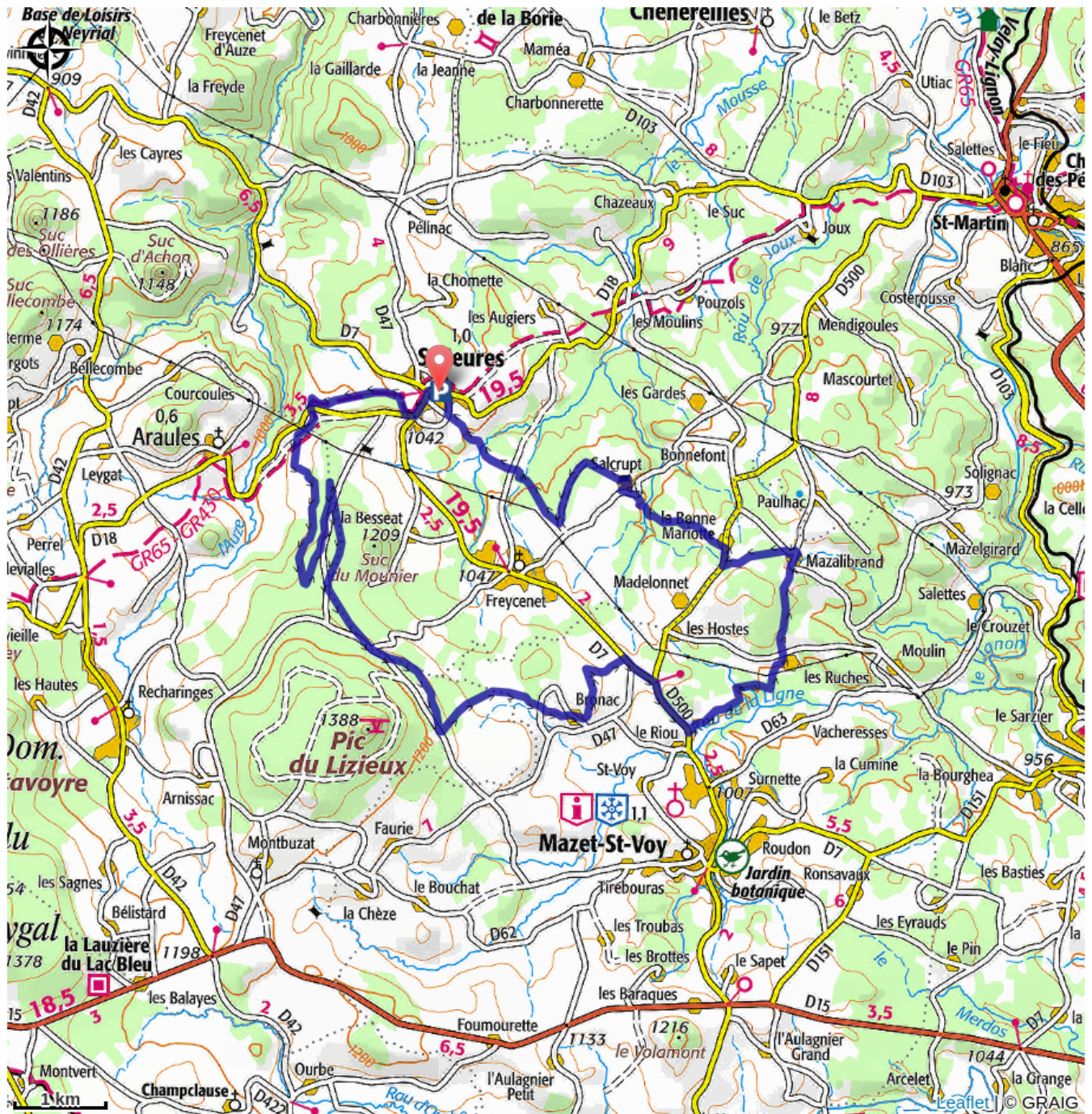
Profil altimétrique



Altitude min 969 m Altitude max 1175 m

Ce circuit est rendu difficile par la succession de montées et descentes et quelques poussettes. Les 9 premiers km sont assez sportifs et plutôt en montée puis à la sortie des bois du Lizieux les descentes s'enchainent plus facilement jusqu'à la dernière grimpette vers le départ.

Sur votre chemin...



Toutes les infos pratiques

Comment venir ?

Accès routier

15 minutes au Sud-Est de Yssingeaux

Parking conseillé

Rue de la Cure