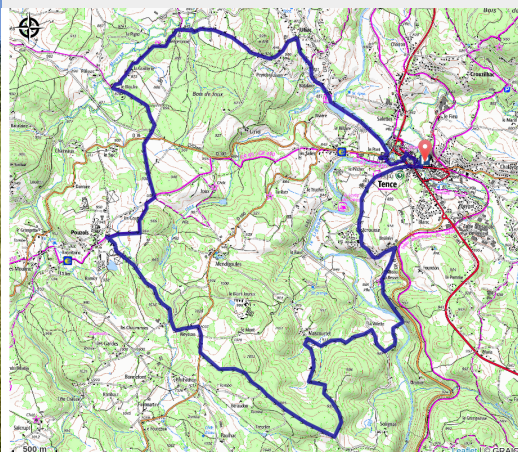


Du Lignon à Pouzols

Montagne de Haute-Loire - Tence



Instants de joie en VTT (Luc Olivier)



Des bords du Lignon, rivière poissonneuse, vous ferez le tour du Bois de Joux, et vous reviendrez par le château du Besset, qui commandait autrefois l'accès à la rivière.

Les fruits rouges des Monts du Velay :

Le groupement des producteurs de Fruits Rouges des Monts du Velay est situé au cœur du Massif Central, en Haute-Loire. Il s'agit d'une production de fruits rouges de montagne produite entre 700 et 1150m d'altitude : la fraise, la framboise, la groseille, le cassis, la mûre et la myrtille de juin à fin septembre chaque année.

Dans les années 60, une première production de fraises est installée sur la commune de Saint-Jeures. Avec l'application des quotas laitiers en 1987, les agriculteurs ont besoin de trouver de nouvelles filières pour se développer. Les Monts du Velay offrent des conditions de culture propres à la montagne. L'ensoleillement important, les larges espaces et l'air pur donnent aux fruits leurs typicité. Ainsi, les Perles des Monts du Velay possèdent une qualité gustative

Infos pratiques

Pratique : VTT

Durée : 1 h 30

Longueur : 18.3 km

Dénivelé positif : 418 m

Difficulté : Intermédiaire

Type : Boucle

Thèmes : VTT

Itinéraire

Départ : Tence

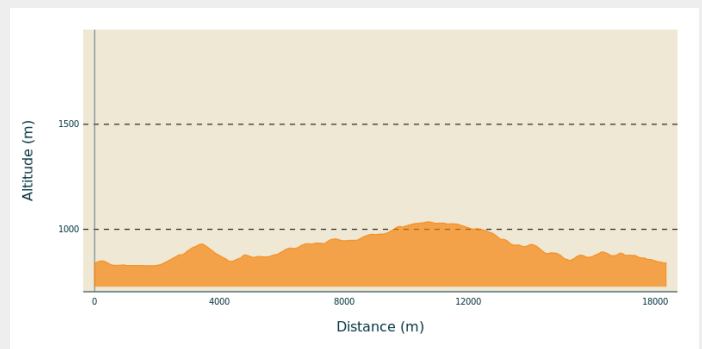
Arrivée : Tence

Communes : 1. Tence

2. Chenereilles

3. Saint-Jeures

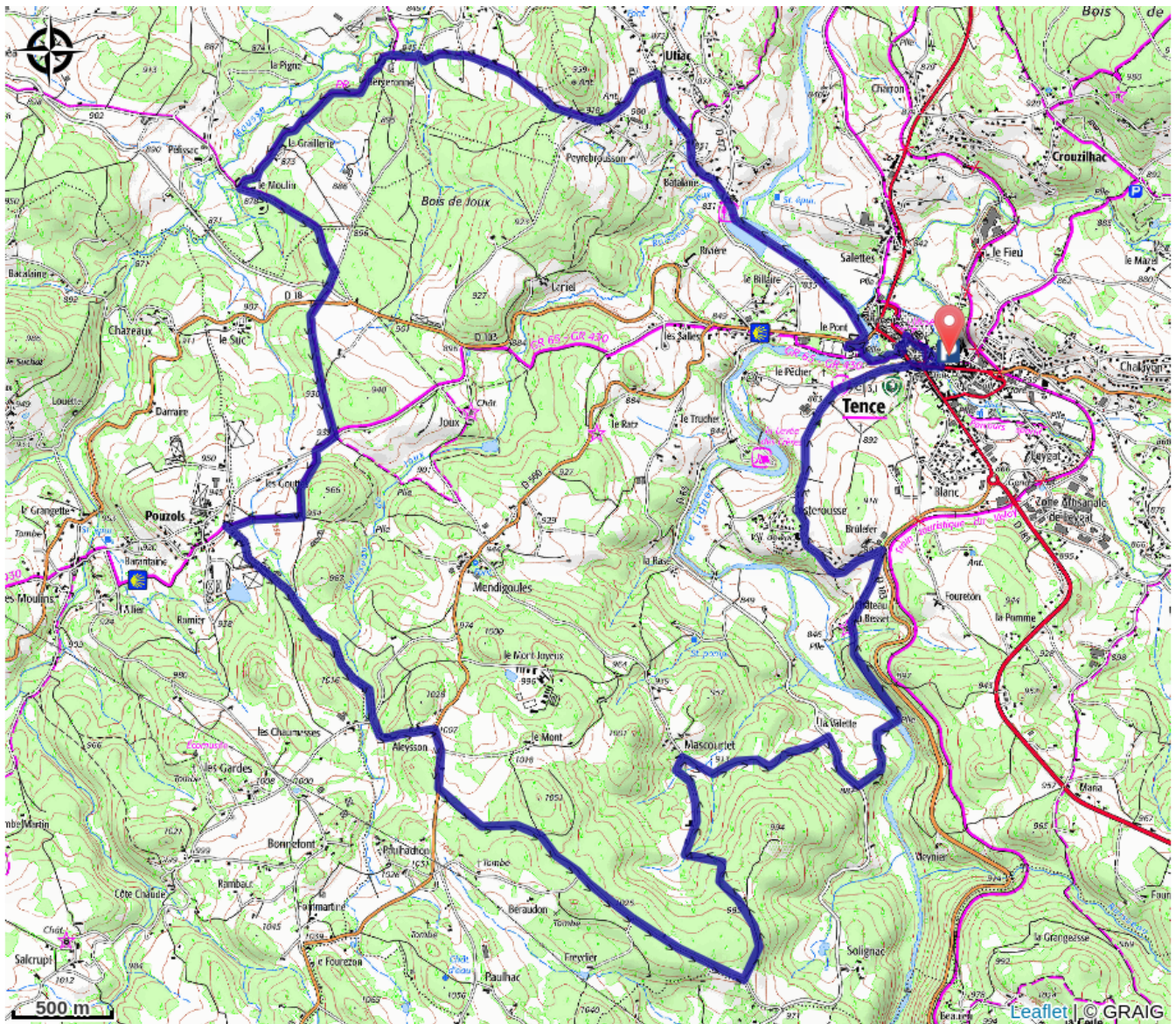
Profil altimétrique



Altitude min 827 m Altitude max 1036 m

La première grimpe arrive après avoir quitté les rives du Lignon jusqu'à Utiac. Ensuite, la pente est régulière et les sentiers forestiers ou agricoles sont roulants jusqu'au 10ème kilomètre. Suit une descente assez technique jusqu'à la passerelle sur le Lignon. Sur les 3 derniers kilomètres s'enchaînent une grimpe jusqu'au château du Besset, suivie d'une partie roulante jusqu'au village de Tence.

Sur votre chemin...



Toutes les infos pratiques

Comment venir ?

Accès routier

20 minutes à l'Est de Yssingeaux

Parking conseillé

Route du Fieu