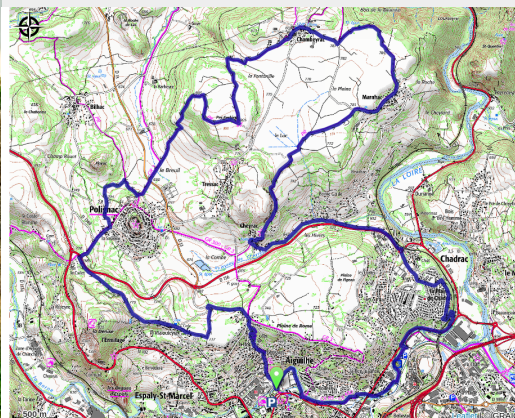


# Le lac fantôme

Velay - Aiguilhe



Rocher et chapelle Saint-Michel d'Aiguilhe (Rémi Flament)



*Après un départ agréable le long de la rivière de la Borne, le parcours se hisse, jusque sur les hauteurs du château de Polignac et son fameux donjon, par des chemins assez roulant avec quelques belles portions sur «singles» au pied du château, pour revenir sur le bassin du Puy et sa vue à 360°. Au final, un circuit qui reste physique mais sans grandes difficultés techniques.*

## Infos pratiques

Pratique : VTT

Longueur : 21.8 km

Dénivelé positif : 513 m

Difficulté : Intermédiaire

Type : Boucle

Thèmes : VTT

# Itinéraire

**Départ** : Aiguilhe

**Arrivée** : Aiguilhe

**Communes** : 1. Aiguilhe

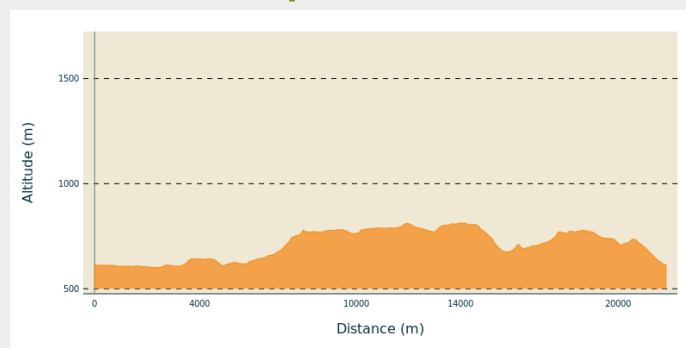
2. Puy-en-Velay

3. Chadrac

4. Polignac

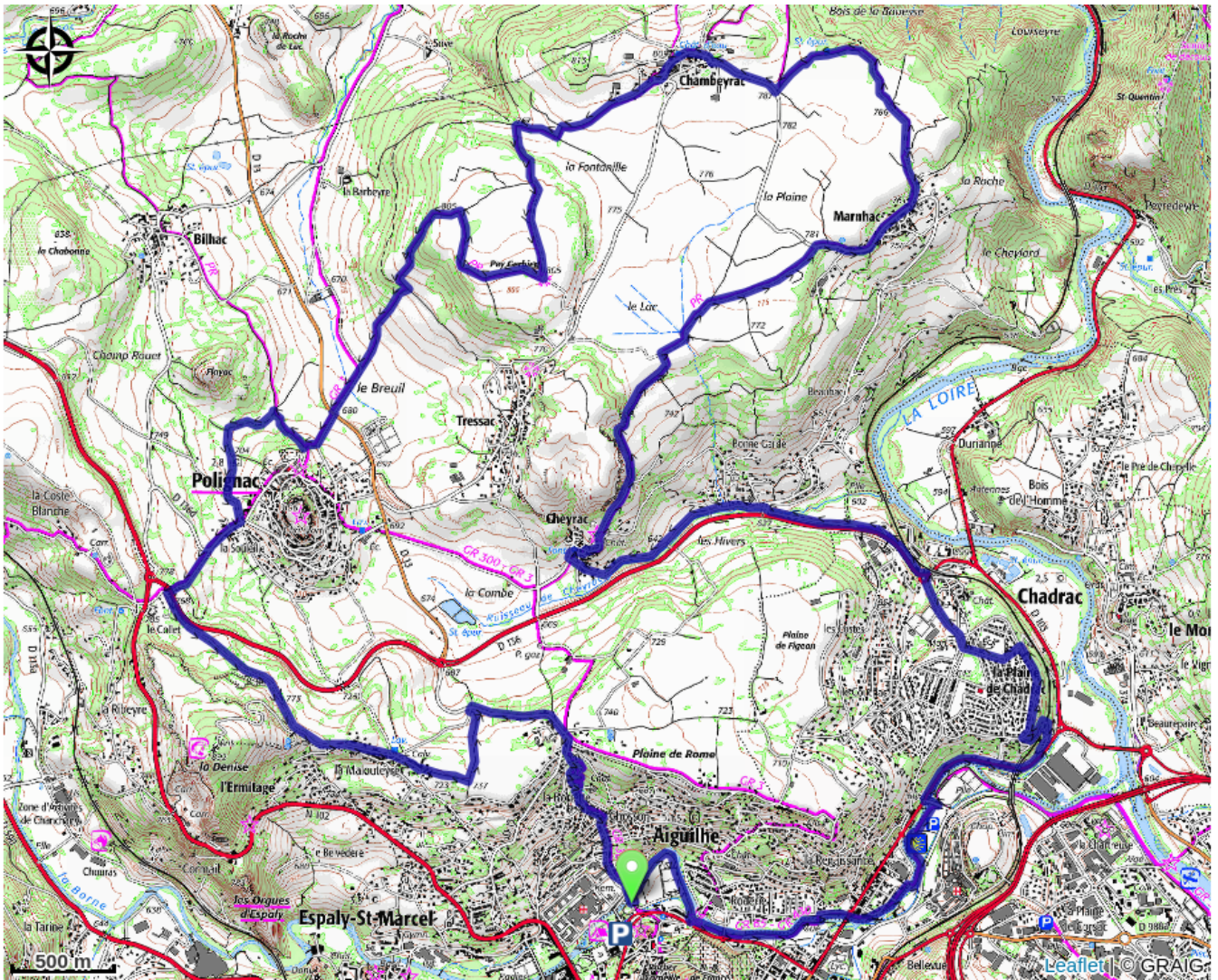
5. Espaly-Saint-Marcel

## Profil altimétrique



Altitude min 600 m Altitude max 812 m

# Sur votre chemin...



# Toutes les infos pratiques

## Comment venir ?

Accès routier

5 minutes au Nord du Puy-en-Velay

Parking conseillé

Aiguilhe, à l'entrée du camping de Bouthezard