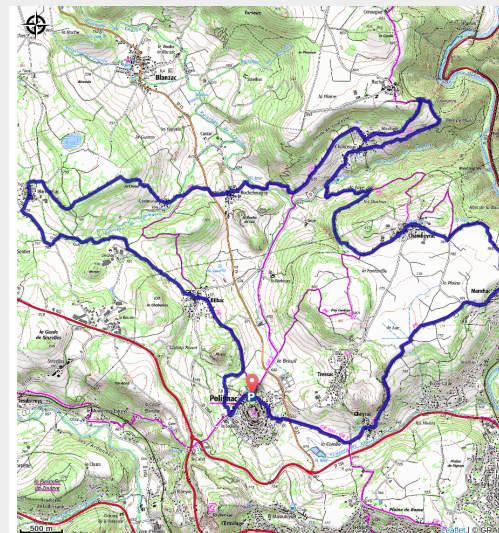


# Les 4 faces du Château

Velay - Polignac



Face à la Forteresse de Polignac (Rémi Flament)



*Autour du château de Polignac, on découvre les différents villages souvent en « ac » et les points de vue sur le donjon. Souvent roulant mais assez vallonné, ce circuit permettra d'entretenir sa condition physique tout en découvrant un magnifique édifice historique à quelques pas du Puy-en-Velay.*

## Infos pratiques

Pratique : VTT

Longueur : 23.9 km

Dénivelé positif : 658 m

Difficulté : Difficile

Type : Boucle

Thèmes : VTT

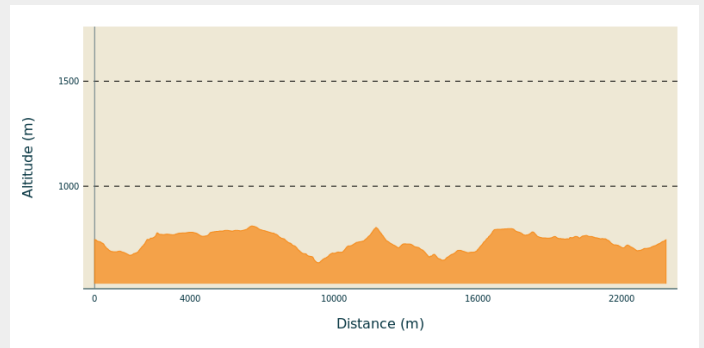
# Itinéraire

**Départ** : Polignac

**Arrivée** : Polignac

**Communes** : 1. Polignac  
2. Blanzac

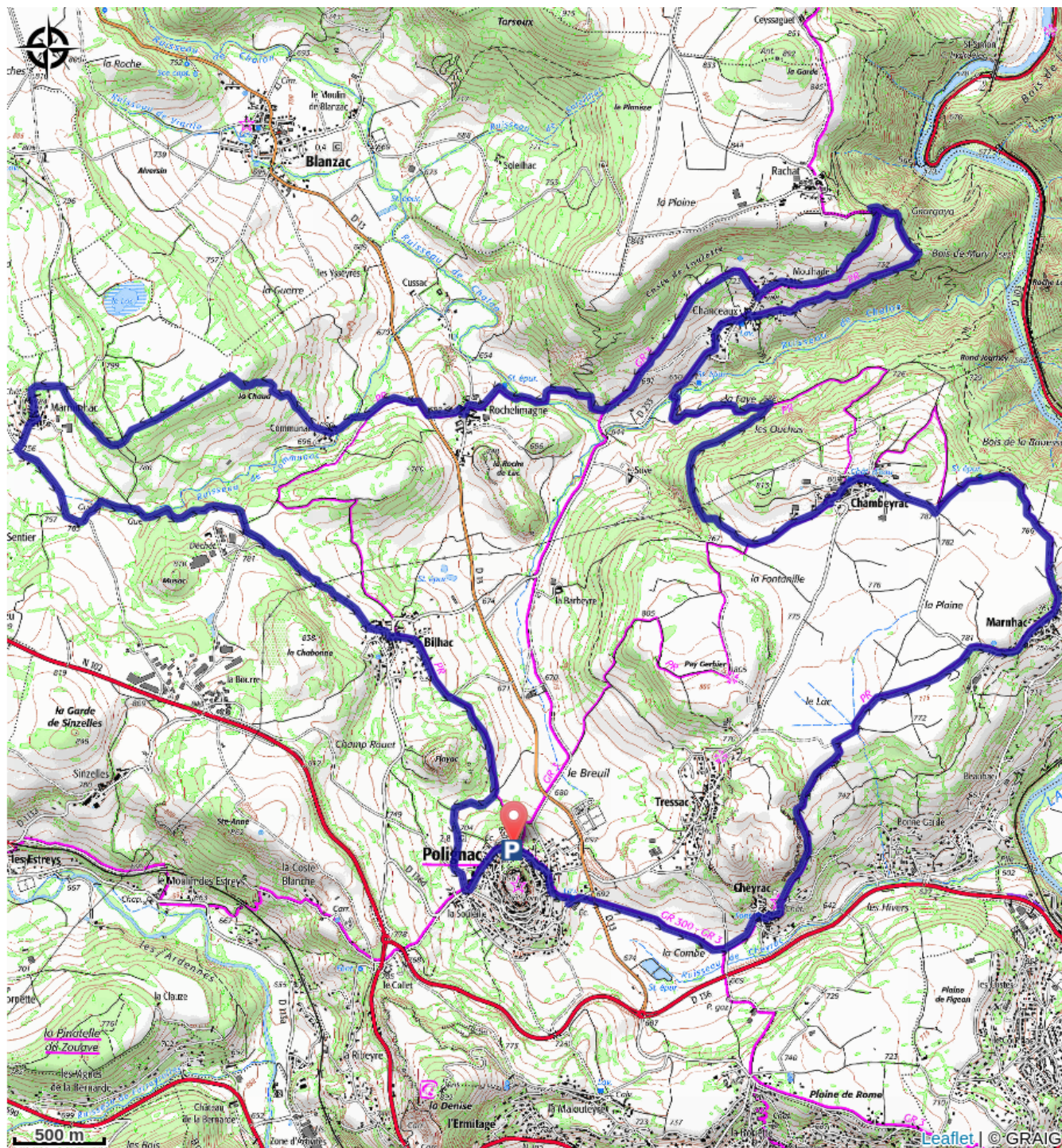
## Profil altimétrique



Altitude min 636 m Altitude max 811 m



# Sur votre chemin...



# Toutes les infos pratiques

## Comment venir ?

Accès routier

10 minutes au Nord-Ouest du Puy-en-Velay

Parking conseillé

Polignac, salle communale Rue des Écoles