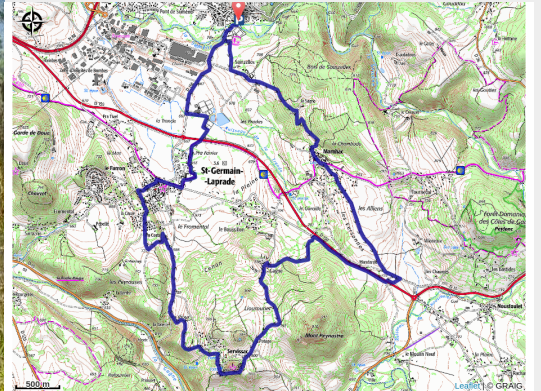


La croix de Servissac

Blavozy



En famille sur les chemins (Luc Olivier)



Bien qu'assez vallonné, ce circuit emprunte des sentiers faciles. A mi-parcours on atteint le village de Servissac le point culminant du circuit. On surplombe la vallée de la Gagne pour ensuite rejoindre, non sans quelques derniers raidillons, l'arrivée.

Infos pratiques

Pratique : VTT

Longueur : 15.0 km

Dénivelé positif : 329 m

Difficulté : Facile

Type : Boucle

Thèmes : VTT

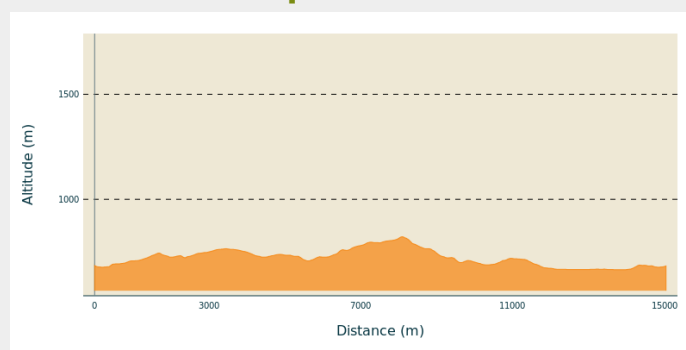
Itinéraire

Départ : Blavozy

Arrivée : Blavozy

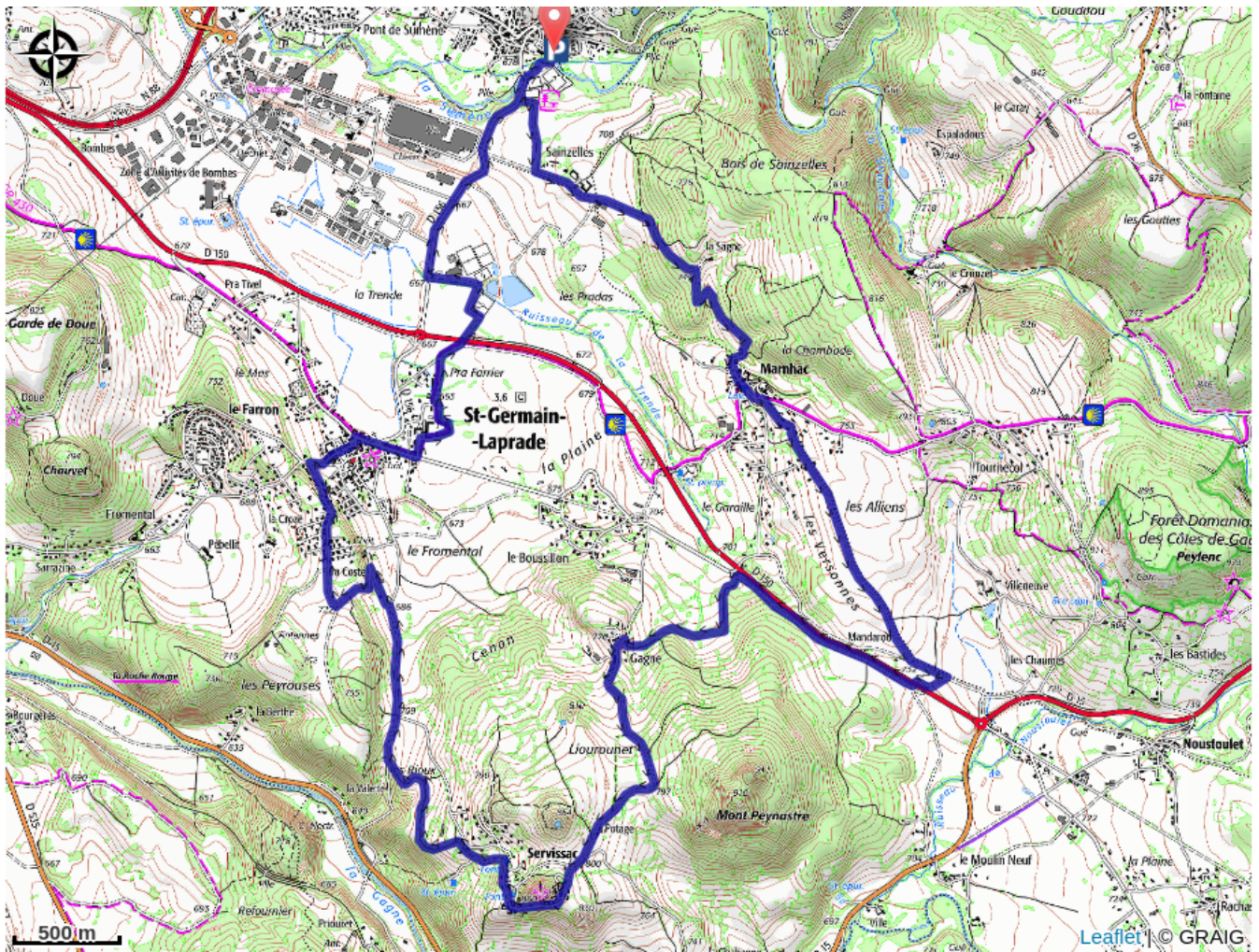
Communes : 1. Blavozy
2. Saint-Germain-Laprade
3. Saint-Pierre-Eynac

Profil altimétrique



Altitude min 665 m Altitude max 822 m

Sur votre chemin...



Toutes les infos pratiques

Comment venir ?

Accès routier

17 minutes à l'Est du Puy-en-Velay

Parking conseillé

Blavozy, parking proche de la Mairie