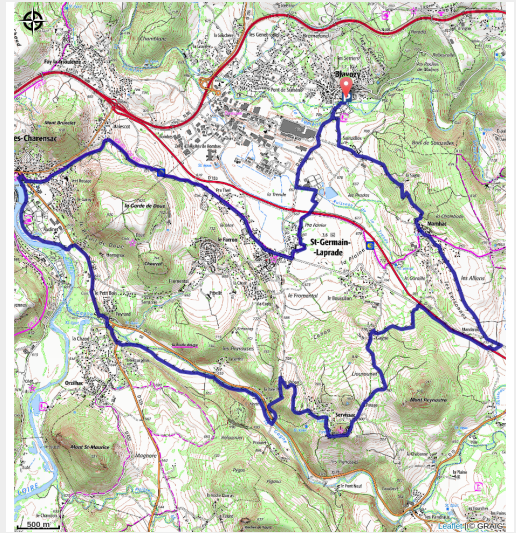


Le tour du Mont Farron

Velay - Blavozy



Sur la voie verte (MAZET_J_OT)



Jusqu'au village de Servissac, le circuit est vallonné mais roulant. On descend ensuite jusqu'à la Gagne pour emprunter une ancienne voie ferrée (la transcévenole) et remonter par une belle dernière grimpette vers l'arrivée.

Infos pratiques

Pratique : VTT

Longueur : 22.6 km

Dénivelé positif : 456 m

Difficulté : Intermédiaire

Type : Boucle

Thèmes : VTT

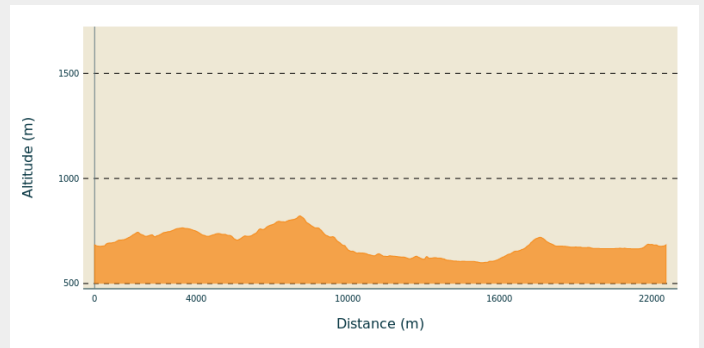
Itinéraire

Départ : Blavozy

Arrivée : Blavozy

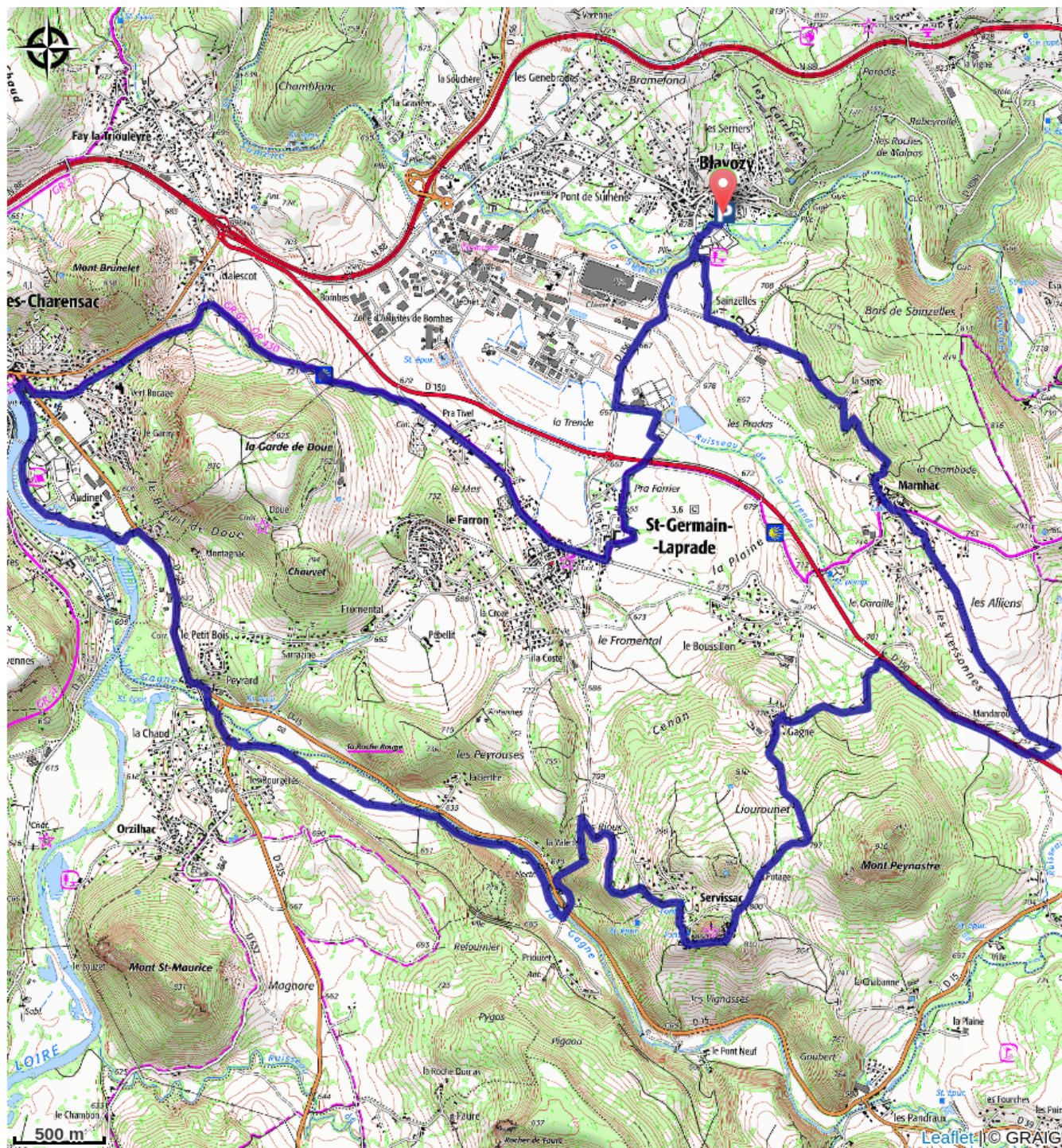
Communes : 1. Blavozy
2. Saint-Germain-Laprade
3. Saint-Pierre-Eynac
4. Coubon
5. Brives-Charensac

Profil altimétrique



Altitude min 599 m Altitude max 822 m

Sur votre chemin...



Toutes les infos pratiques

Comment venir ?

Accès routier

17 minutes à l'Est du Puy-en-Velay

Parking conseillé

Blavozy, parking proche de la Mairie