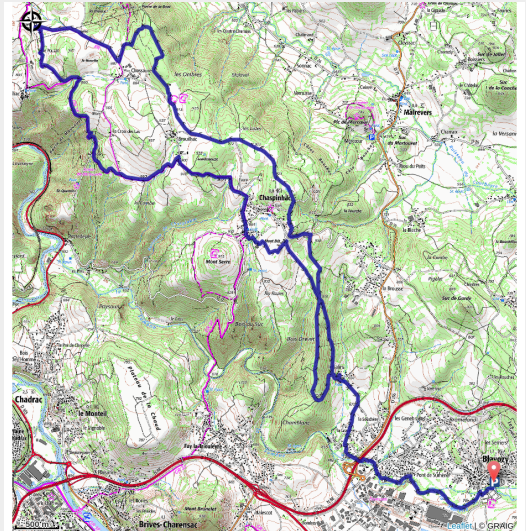


Le sentier de l'Arkose

Velay - Blavozy



Au coeur de la forêt (Rémi Flament)



Après une montée tonique sur le plateau de Chaspinhac, le parcours devient assez roulant dans l'ensemble avec de magnifiques points de vue sur le bassin du Puy-en-Velay et la vallée de la Loire. La dernière descente sur Blavozy plaira aux amateurs de passages techniques avec une alternance de terres meubles et de racines au milieu d'un bois de pins boulange. Un régal !

Infos pratiques

Pratique : VTT

Longueur : 23.6 km

Dénivelé positif : 574 m

Difficulté : Intermédiaire

Type : Boucle

Thèmes : VTT

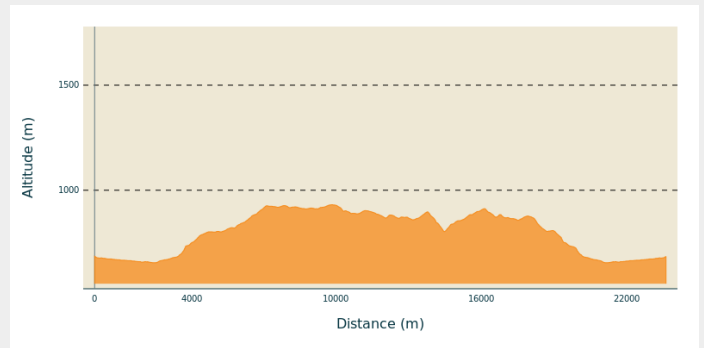
Itinéraire

Départ : Blavozy

Arrivée : Blavozy

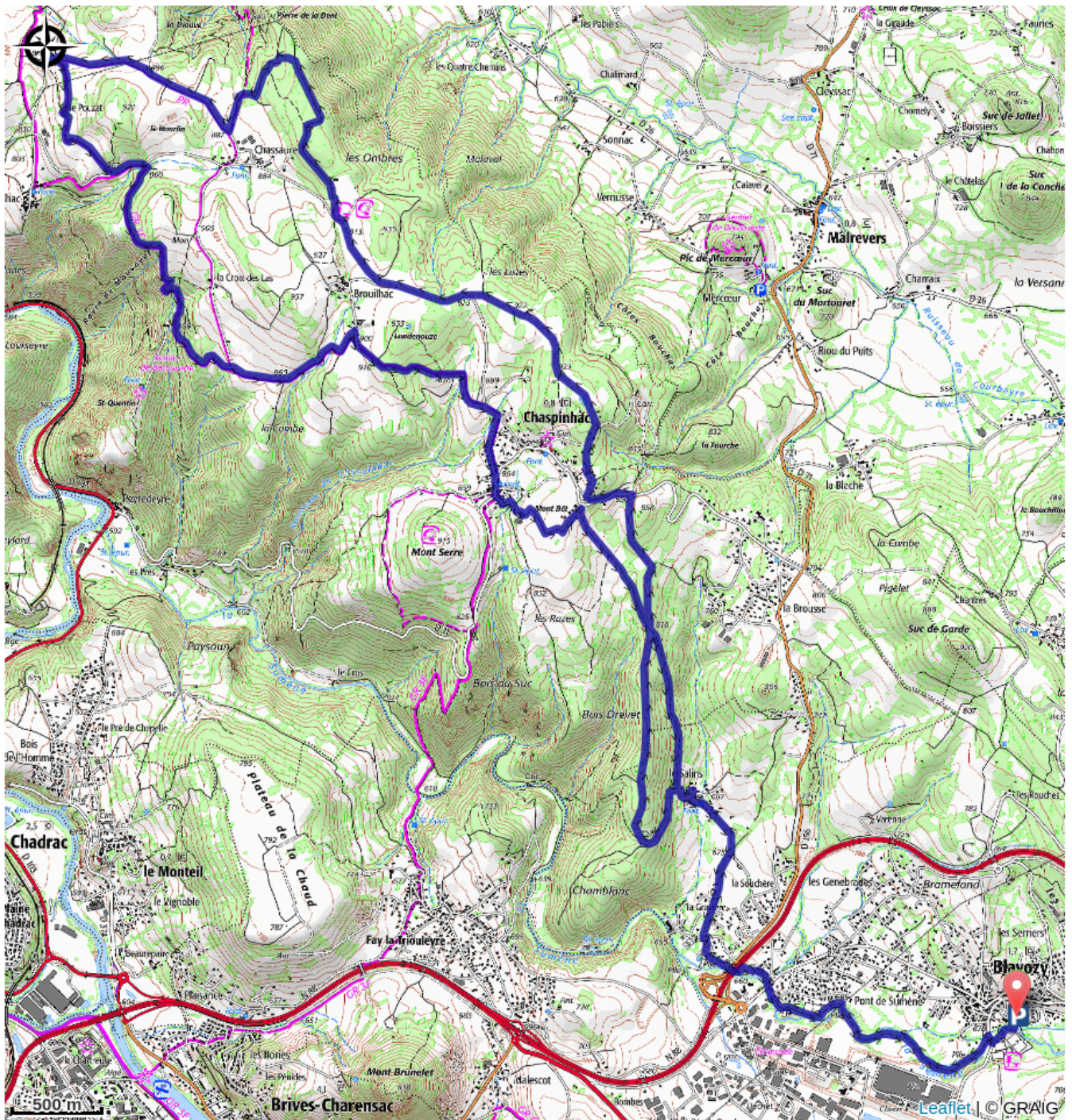
Communes : 1. Blavozy
2. Chaspinhac

Profil altimétrique



Altitude min 655 m Altitude max 931 m

Sur votre chemin...



Toutes les infos pratiques

Comment venir ?

Accès routier

17 minutes à l'Est du Puy-en-Velay

Parking conseillé

Blavozy, parking proche de la Mairie