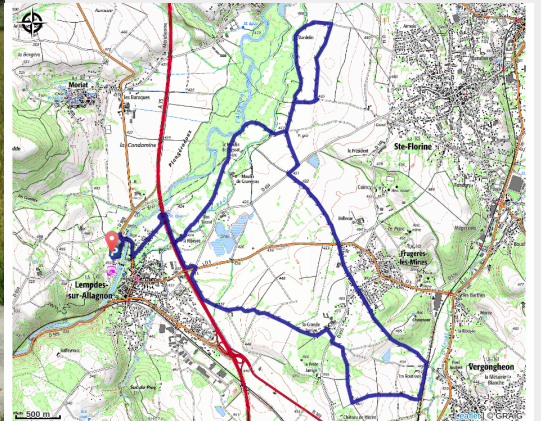


Les Tuilleries

Gorges de l'Allier - Lempdes-sur-Allagnon



En groupe en VTT (Auzon communauté)



Après avoir longé l'Allagnon et le Béal, le circuit traverse les champs pour rejoindre Frugères-les-Mines, où les traces d'un riche passé industriel sont encore bien présentes.

Une balade entre passé minier et flânerie en bord de cours d'eau.

Venez découvrir l'ancien village ouvrier de Frugères-les-Mines, vestige d'une histoire d'hommes et de femmes dans les puits de mines. Rendez-vous aux 2 stèles de commémoration dans le village.

Pour en connaître davantage, vous pouvez visiter le musée de la mine situé à 3 km à Brassac-les-Mines.

Infos pratiques

Pratique : VTT

Durée : 1 h

Longueur : 17.5 km

Dénivelé positif : 162 m

Difficulté : Facile

Type : Boucle

Thèmes : VTT

Itinéraire

Départ : Lempdes sur Allagnon

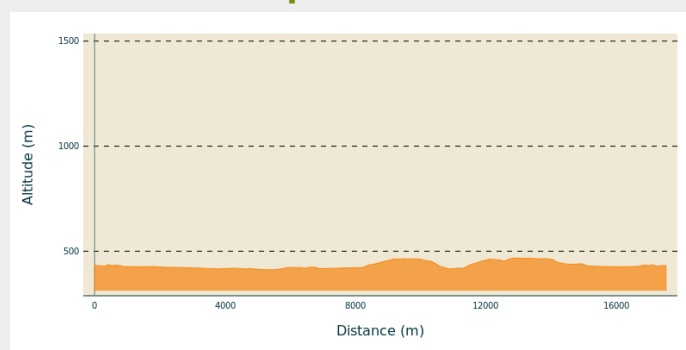
Communes : 1. Lempdes-sur-Allagnon

2. Sainte-Florine

3. Vergongheon

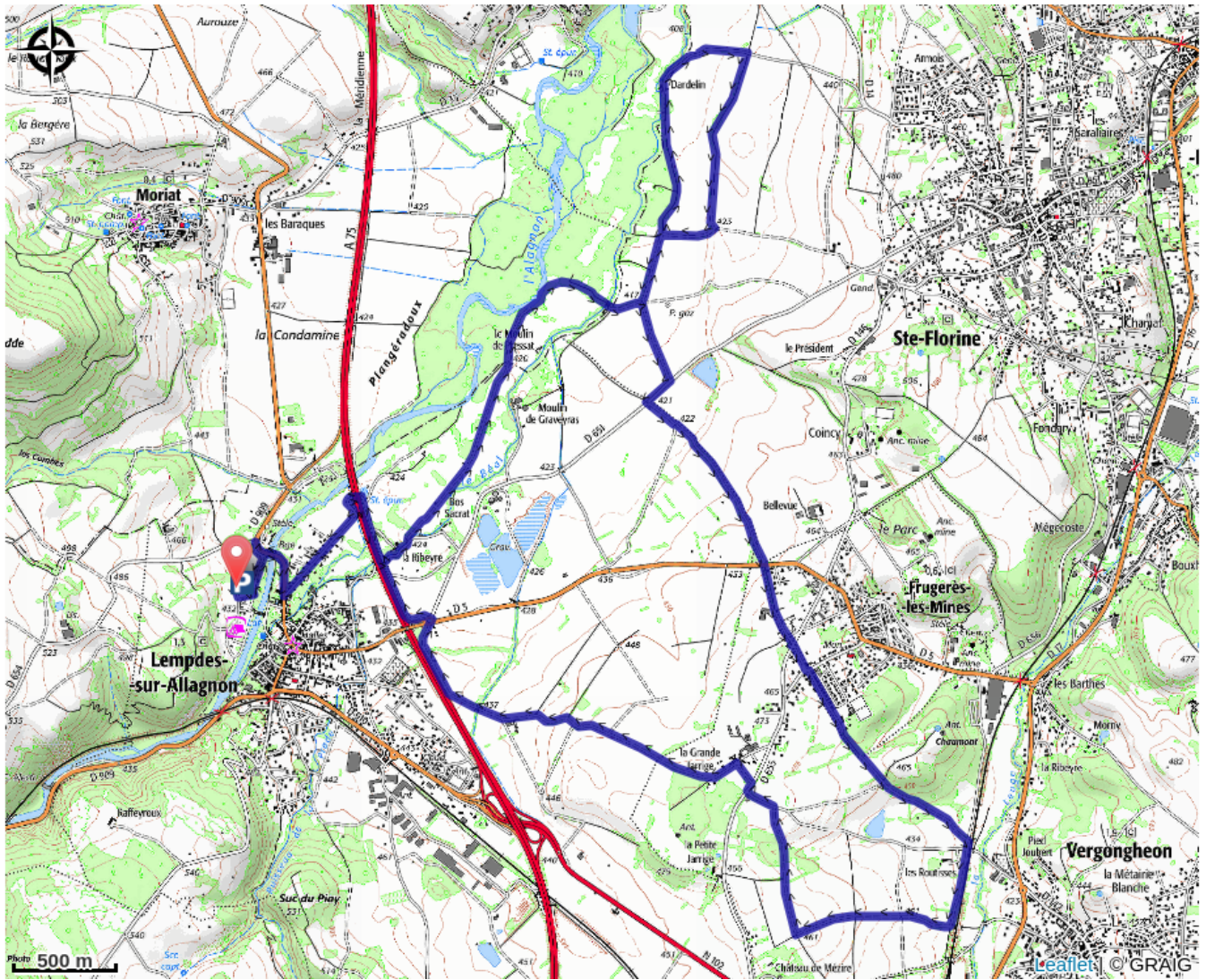
4. Frugères-les-Mines

Profil altimétrique



Altitude min 412 m Altitude max 468 m

Sur votre chemin...



Toutes les infos pratiques

Comment venir ?

Accès routier

1 heure au Nord-Ouest du Puy-en-Velay

Parking conseillé

Lempdes sur Allagnon, Camping