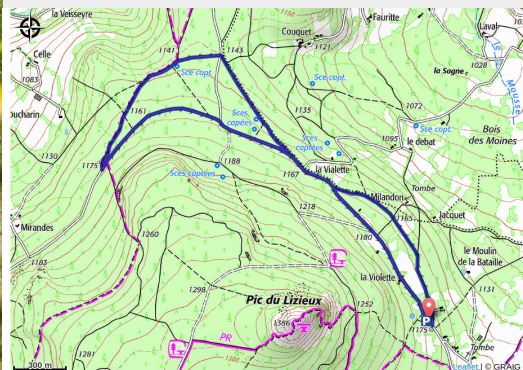


En famille au Lizieux

Montagne de Haute-Loire - Araules



En famille sur les chemins (Luc Olivier)



Au milieu de la forêt du Pic du Lizieux, profitez d'une balade pour faire le plein de bon air !

Des volcans endormis...

Ce paysage d'un vert intense met d'autant plus en avant les succs, des volcans de forme conique endormis. Ces paysages uniques en France ont été façonnés il y a 12 millions d'années, au moment de la formation des Alpes. En arrivant vers le sommet du Pic du Lizieux, de plus en plus de pierres affleurent. Cette roche grise étrange qui se détaille en feuilles, la phonolithe, est une roche qui sonne. Appelée aussi « lauze », elle était utilisée pour les toits. Il reste néanmoins de nombreuses traces d'anciennes carrières et le toit du pic du Lizieux en est un parfait exemple.

Infos pratiques

Pratique : VTT

Durée : 45 min

Longueur : 6.0 km

Dénivelé positif : 57 m

Difficulté : Très facile

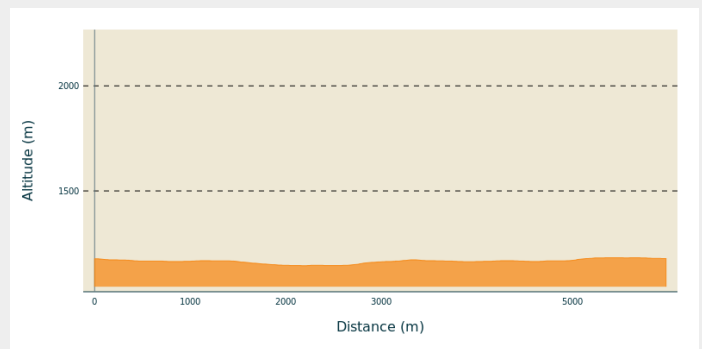
Type : Boucle

Thèmes : VTT

Itinéraire

Départ : Le Mazet-Saint-Voy
Arrivée : Le Mazet-Saint-Voy
Communes : 1. Araules
2. Saint-Jeures

Profil altimétrique

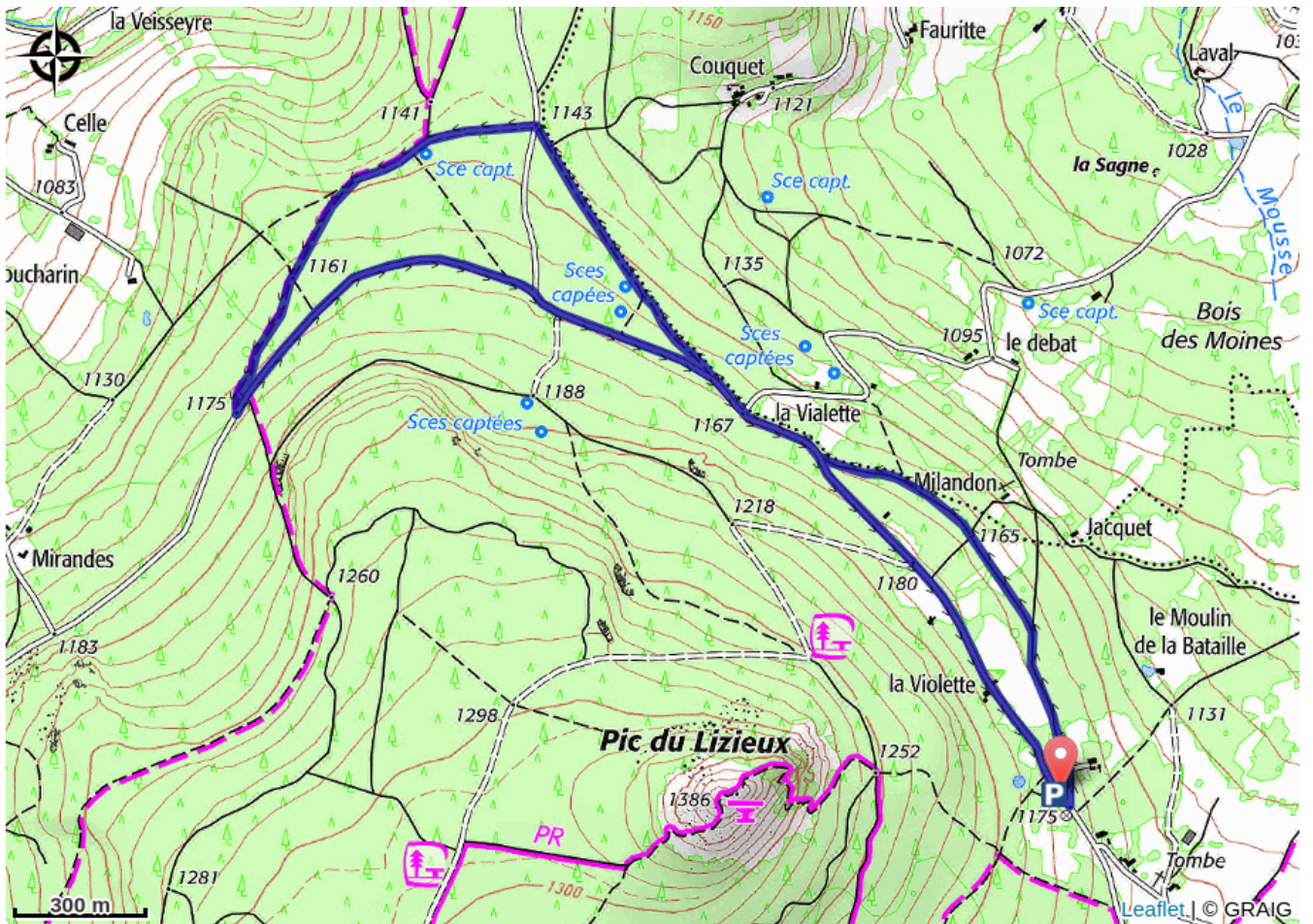


Altitude min 1144 m Altitude max 1182 m

Le départ de ce circuit se situe au niveau du parking du transformateur, après la ferme du Besset, en venant du Mazet-Saint-Voy, à la Bataille.

Ce parcours emprunte des chemins larges et faciles et traverse la forêt du Lizieux pour une balade en famille. Le site se prête facilement à un moment de détente et de découverte, espace pique-nique sur place, toilettes sèches, ... Côté parking de Bonas, retrouvez un espace ludique pour les enfants (jeu de l'oie, agrès ludo-récréatifs, ...) et une vue superbe depuis la Pierre Levée jusqu'au Mont Mézenc.

Sur votre chemin...



Toutes les infos pratiques

Comment venir ?

Accès routier

20 minutes au Sud d'Yssingeaux

Parking conseillé

Parking de la Bataille