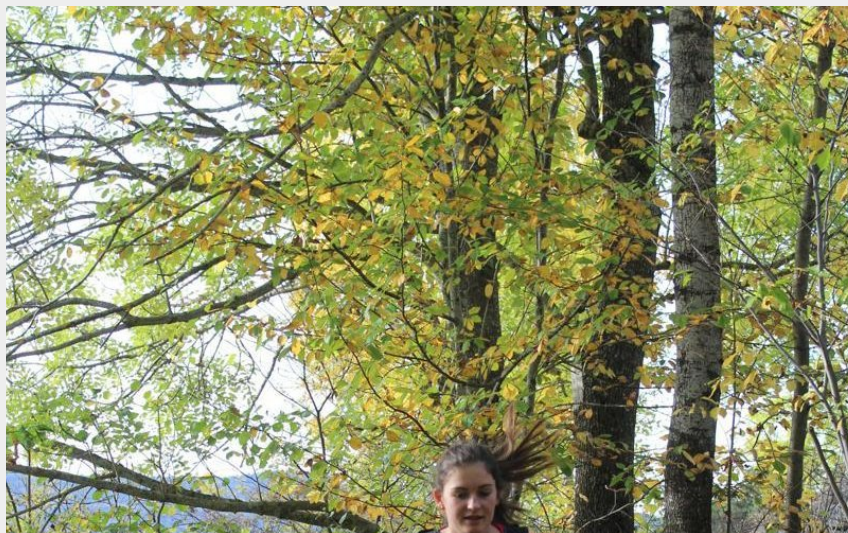
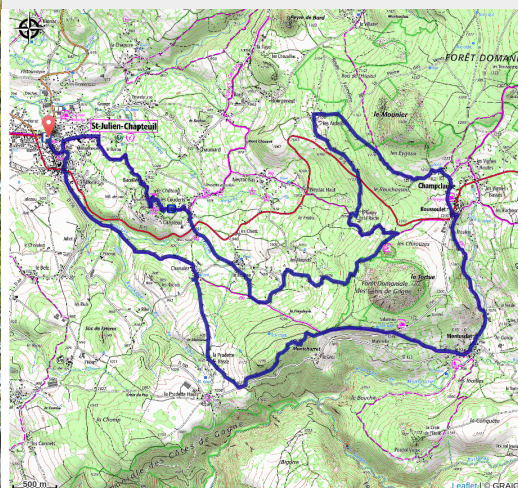


T07 - La Tortue

Montagne de Haute-Loire - Saint-Julien-Chapteuil



Vers le sommet de la Tortue (Communauté de Communes Mézenc Loire Meygal)



Le massif de la Tortue est le point central de ce 22 km : vous l'aurez en point de mire dès la montée du suc de Chapteuil.

Infos pratiques

Pratique : Trail

Durée : 1 h 45

Longueur : 21.7 km

Dénivelé positif : 882 m

Difficulté : Intermédiaire

Type : Boucle

Thèmes : Trail

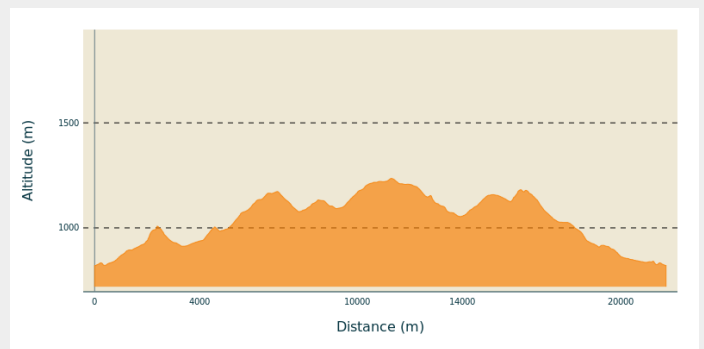
Itinéraire

Départ : Place Saint Robert Saint-Julien-Chapteuil

Arrivée : Place Saint Robert Saint-Julien-Chapteuil

Communes : 1. Saint-Julien-Chapteuil
2. Champclause
3. Montusclat

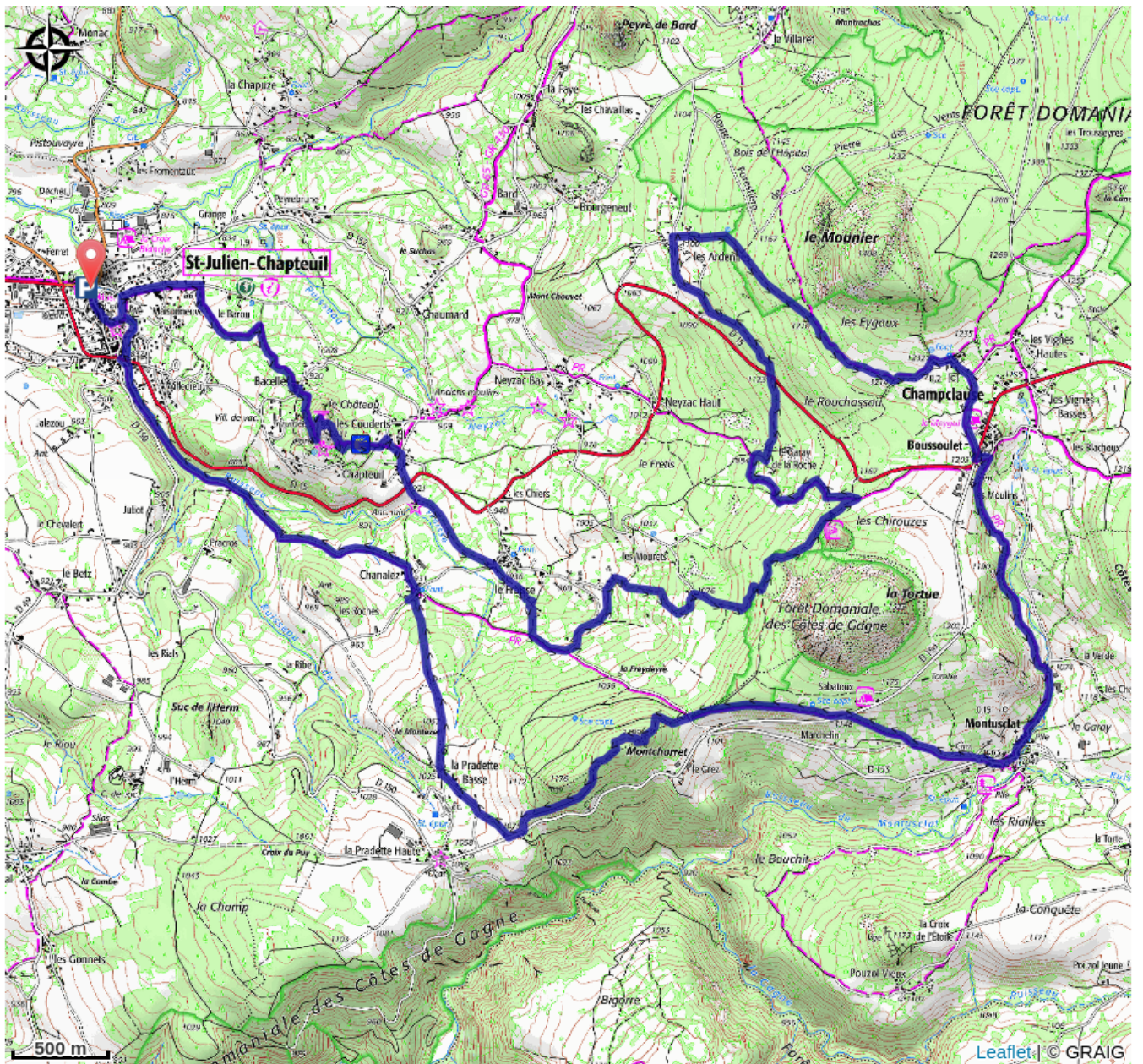
Profil altimétrique



Altitude min 820 m Altitude max 1236 m

Vous en ferez le tour guidés par les murailles basaltiques et les chiers volcaniques. Après la traversée de Boussoulet, il sera toujours là sur votre droite, vous offrant un profil différent. Mais d'autres horizons s'ouvrent à vous, le massif du Mézenc, la vallée de la Gagne et le village de Montusclat où une halte s'imposera. Retour sur la cité capitoline via le mont Charret.

Sur votre chemin...



Toutes les infos pratiques

Recommandations

Les balises de direction portent le numéro des circuits lorsqu'ils sont communs.
Les balises de mauvaise direction signalent les chemins à ne pas emprunter.
Les balises "DANGER" vous signalent la plupart du temps la traversée d'une route, mais peut aussi vous alerter sur un passage glissant, une falaise... Soyez vigilant !

Comment venir ?

Parking conseillé

Parking devant la mairie