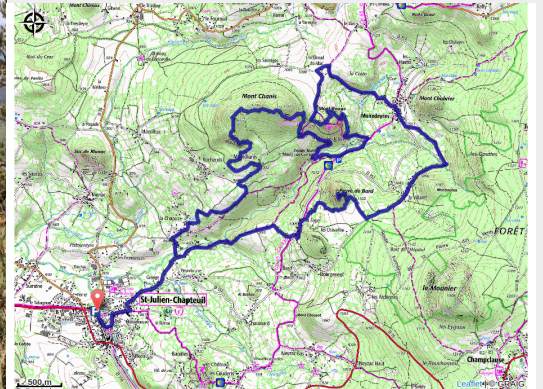


# T06 - Mont Chanis

Montagne de Haute-Loire - Saint-Julien-Chapteuil



Le Mont Chanis (Communauté de Communes Mézenc Loire Meygal)



*Chemins, sentiers et monotraces vous permettront d'accéder aux trois sommets qui ponctuent la fraîche vallée de Combe Noire : le Mont Chanis, le Mont Rouge et la Peyre de Bard.*

Vous profiterez de nombreux points de vue, et découvrirez les anciens moulins au fil de la Sumène, ainsi que de nombreux villages typiques de notre région.

## Infos pratiques

Pratique : Trail

Durée : 2 h 30

Longueur : 18.7 km

Dénivelé positif : 883 m

Difficulté : Difficile

Type : Boucle

Thèmes : Trail

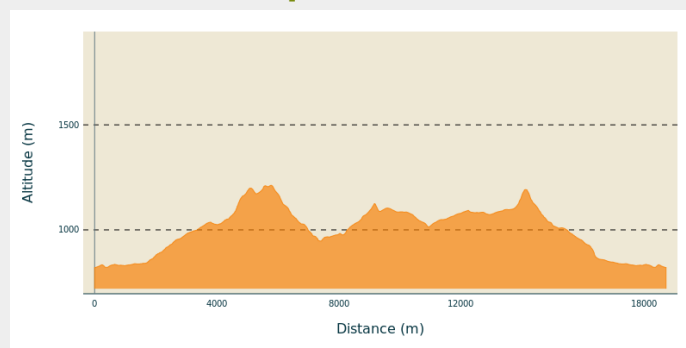
# Itinéraire

**Départ** : Place Saint Robert Saint-Julien-Chapteuil

**Arrivée** : Place Saint Robert Saint-Julien-Chapteuil

**Communes** : 1. Saint-Julien-Chapteuil  
2. Queyrières

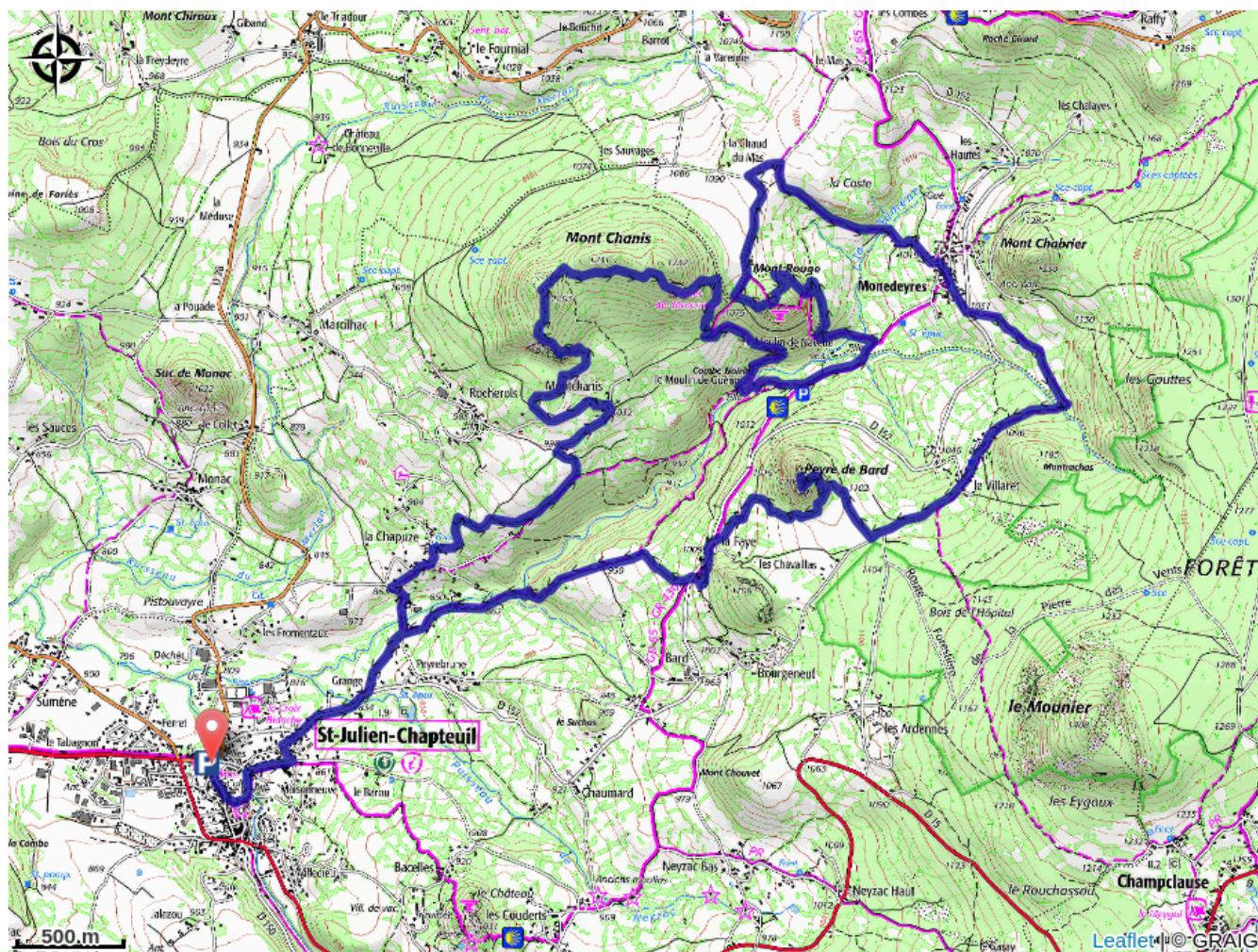
## Profil altimétrique



Altitude min 820 m Altitude max 1212 m



# Sur votre chemin...



# Toutes les infos pratiques

## **Recommandations**

Les balises de direction portent le numéro des circuits lorsqu'ils sont communs.  
Les balises de mauvaise direction signalent les chemins à ne pas emprunter.  
Les balises "DANGER" vous signalent la plupart du temps la traversée d'une route, mais peut aussi vous alerter sur un passage glissant, une falaise... Soyez vigilant !

## **Comment venir ?**

Parking conseillé

Parking devant la mairie