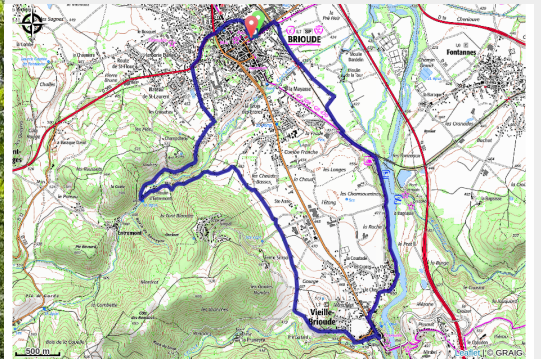


Vieille-Brioude

Gorges de l'Allier - Brioude



(MAZET_OT)



Circuit adapté pour une balade en famille.

Au départ de Brioude, cité du saumon, vous rejoindrez le site touristique de la Bageasse où une pause avec les enfants sur la plage de la Bageasse, à proximité du camping, est un moment particulièrement doux. Vous pourrez en profiter pour tremper les pieds dans la rivière Allier avant de reprendre le chemin qui mène au village de Vieille-Brioude. Après une petite difficulté à la sortie du village, vous rejoindrez Brioude par le plateau.

Infos pratiques

Pratique : VTT

Durée : 1 h 15

Longueur : 13.0 km

Dénivelé positif : 179 m

Difficulté : Très facile

Type : Boucle

Thèmes : VTT

Itinéraire

Départ : Brioude

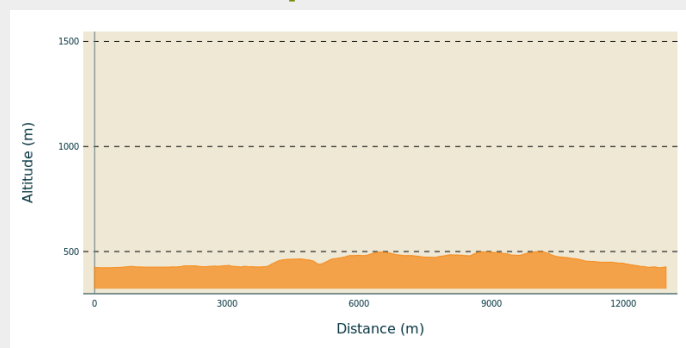
Arrivée : Brioude

Communes : 1. Brioude

2. Vieille-Brioude

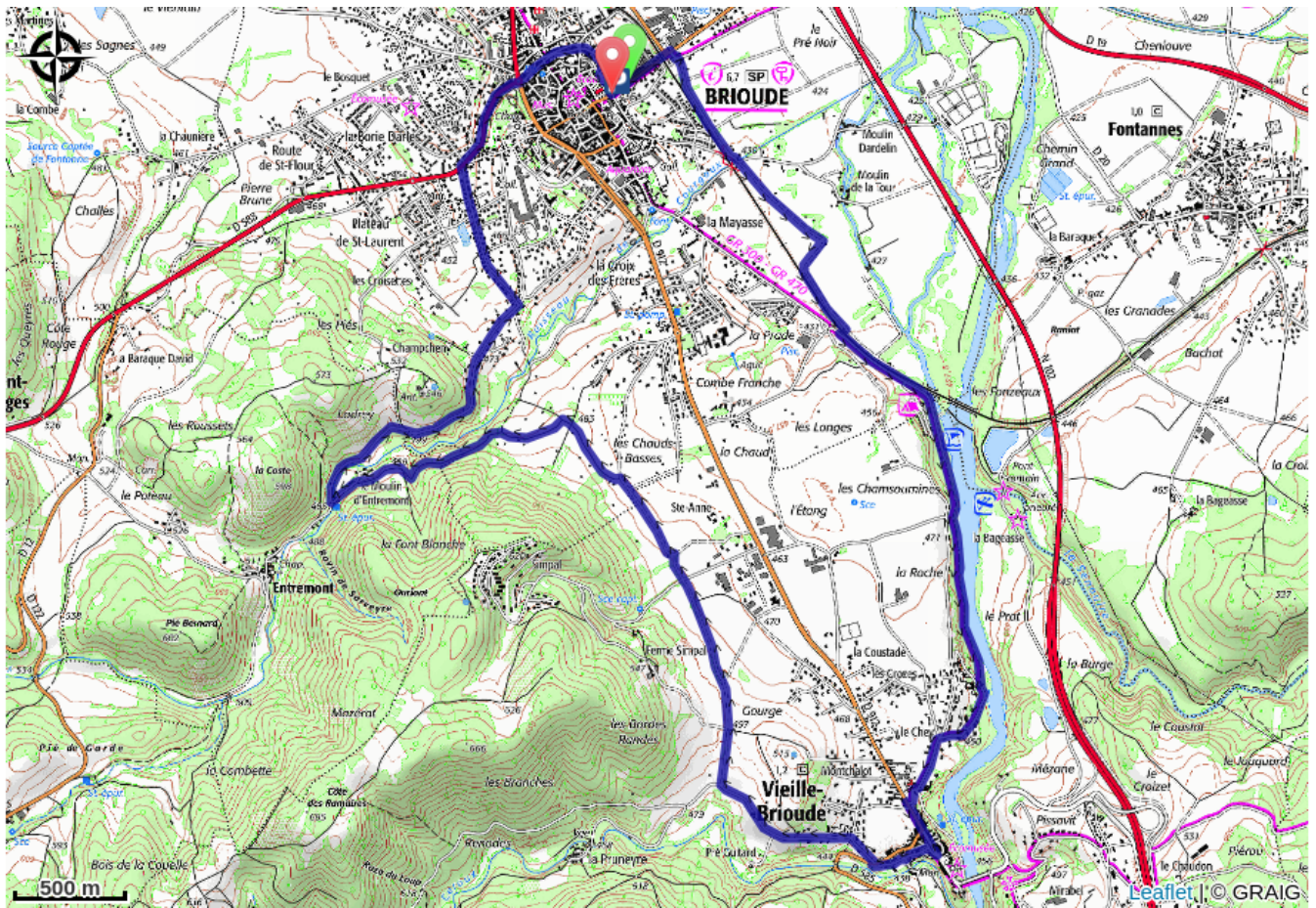
3. Saint-Laurent-Chabreuges

Profil altimétrique



Altitude min 423 m Altitude max 500 m

Sur votre chemin...



Toutes les infos pratiques

Comment venir ?

Accès routier

50 minutes au Nord-Ouest du Puy-en-Velay

Parking conseillé

Parking Centre Historique