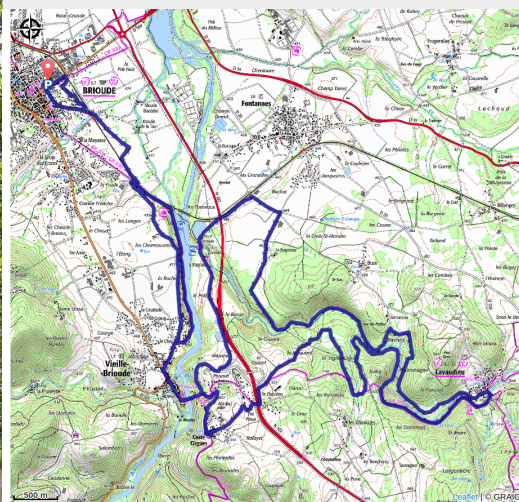


# L'Aqueduc du Vayron

Gorges de l'Allier - Brioude



(MAZET\_OT)



*Entre Brioude et Vieille-Brioude, vous emprunterez une liaison. Le circuit débute réellement sur la commune de Vieille-Brioude. Il longe à l'aller comme au retour les rivières Allier et Senouire. Parcours assez sinueux, il est très agréable en été. L'aqueduc du Vayron est une ancienne conduite d'eau qui amenait l'eau de Lavaudieu à Brioude. La commune de Lavaudieu est classée parmi les Plus beaux villages de France.*

## Infos pratiques

Pratique : VTT

Durée : 3 h

Longueur : 27.9 km

Dénivelé positif : 565 m

Difficulté : Intermédiaire

Type : Boucle

Thèmes : VTT

# Itinéraire

**Départ** : Brioude

**Arrivée** : Brioude

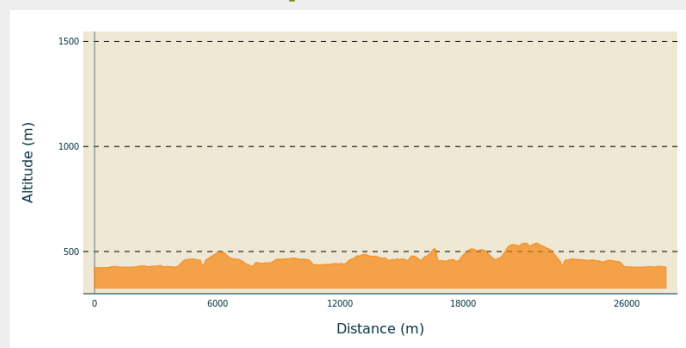
**Communes** : 1. Brioude

2. Vieille-Brioude

3. Fontannes

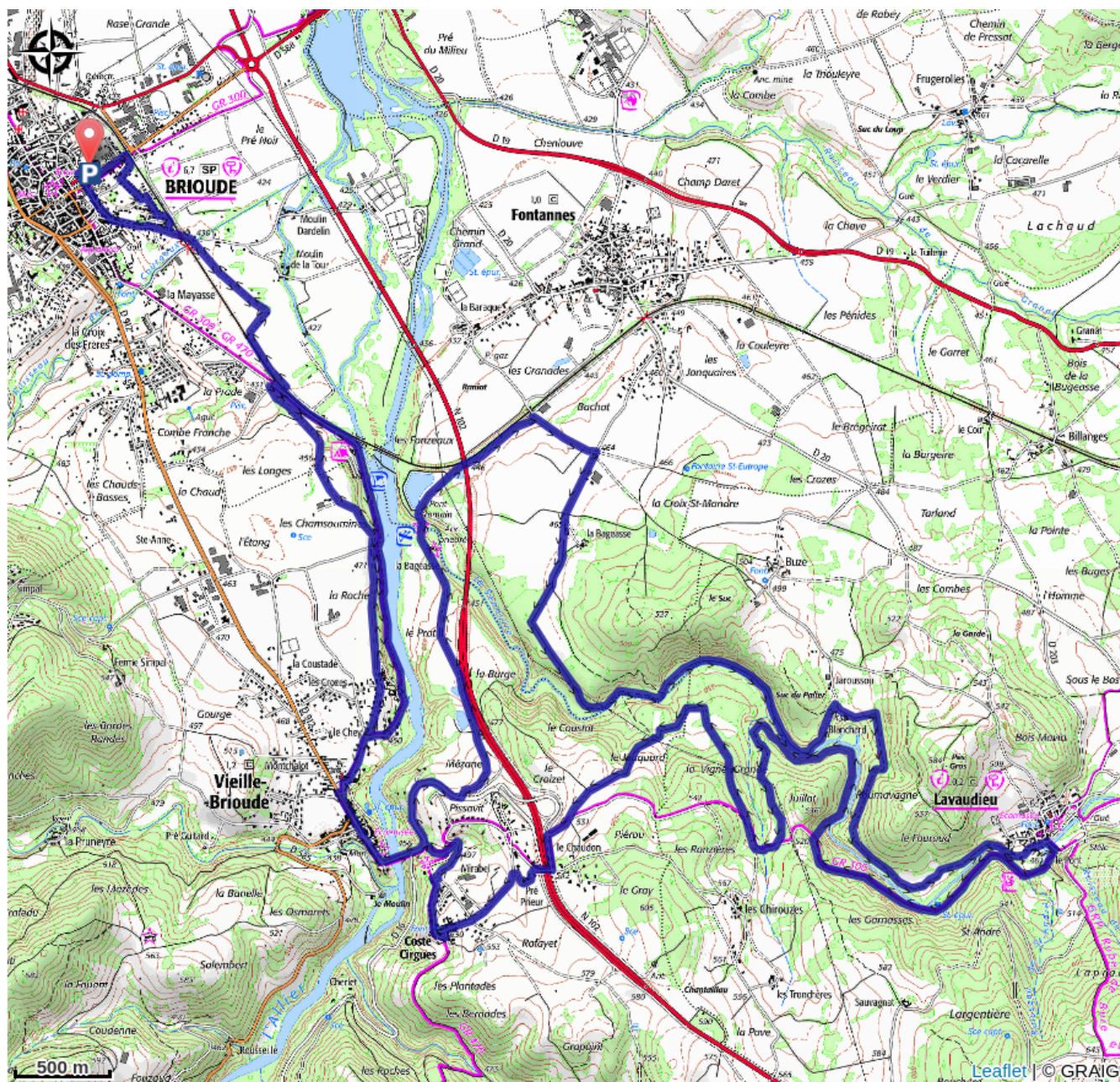
4. Lavaudieu

## Profil altimétrique



Altitude min 423 m Altitude max 540 m

# Sur votre chemin...



# Toutes les infos pratiques

## Comment venir ?

Accès routier

50 minutes au Nord-Ouest du Puy-en-Velay

Parking conseillé

Parking Centre Historique