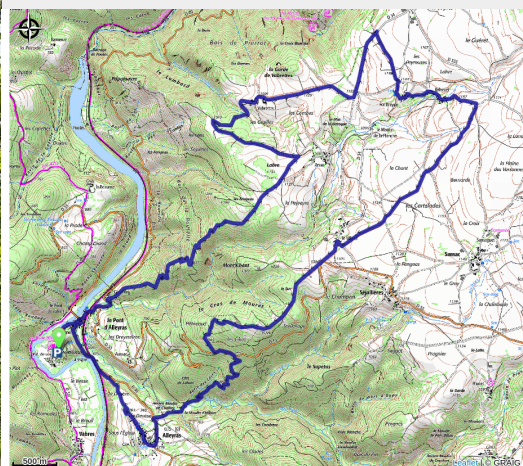


155 - Les Grands Moulins (balisage n°4)

Gorges de l'Allier



(MAZET_OT)



Parcours sportif présentant un fort dénivelé pour une petite distance. Composé de chemins plutôt roulants, cet itinéraire est plus endurant que technique. En terme paysager et patrimonial, c'est le régal du regard.

L'énergie verte :

Le territoire de Cayres Pradelles est très engagé sur les énergies renouvelables. Outre les éoliennes de Saint Jean Lachalm, observables depuis le parcours, plusieurs projets photovoltaïques se sont développés sur les toitures des exploitations agricoles. Les objectifs de cette démarche sont de valoriser les énergies renouvelables en permettant également aux

Infos pratiques

Pratique : VTT

Durée : 2 h

Longueur : 21.1 km

Dénivelé positif : 789 m

Difficulté : Difficile

Type : Boucle

Thèmes : VTT

agriculteurs et au territoire de bénéficiaire de retombées financières.

Itinéraire

Départ : Le Pont d'Alleyras

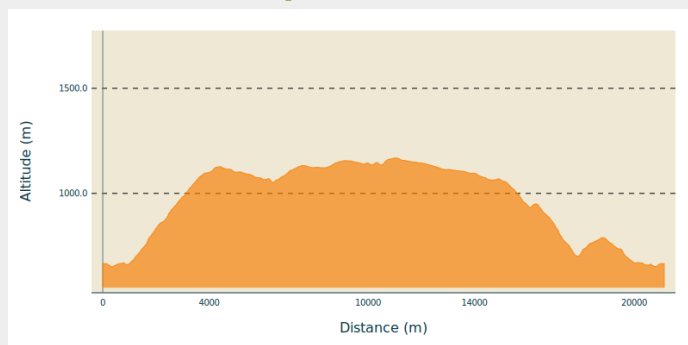
Arrivée : Le Pont d'Alleyras

Balisage : 🚲 VTT

Communes : 1. Alleyras

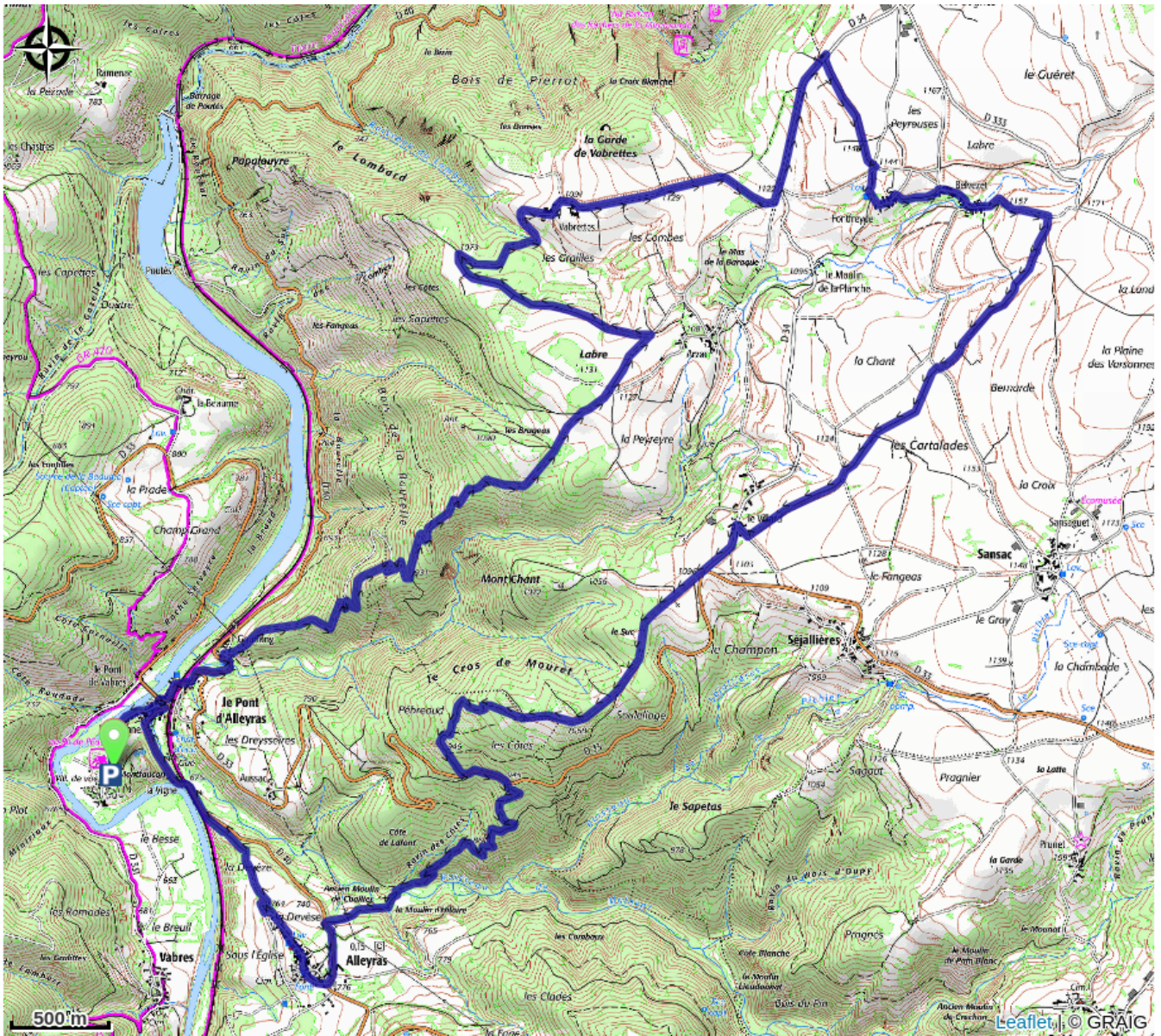
2. Saint-Jean-Lachalm

Profil altimétrique



Altitude min 651 m Altitude max 1168 m

Sur votre chemin...



Toutes les infos pratiques

Comment venir ?

Accès routier

40 minutes au Sud-Ouest du Puy-en-Velay

Parking conseillé

Proche du village vacances