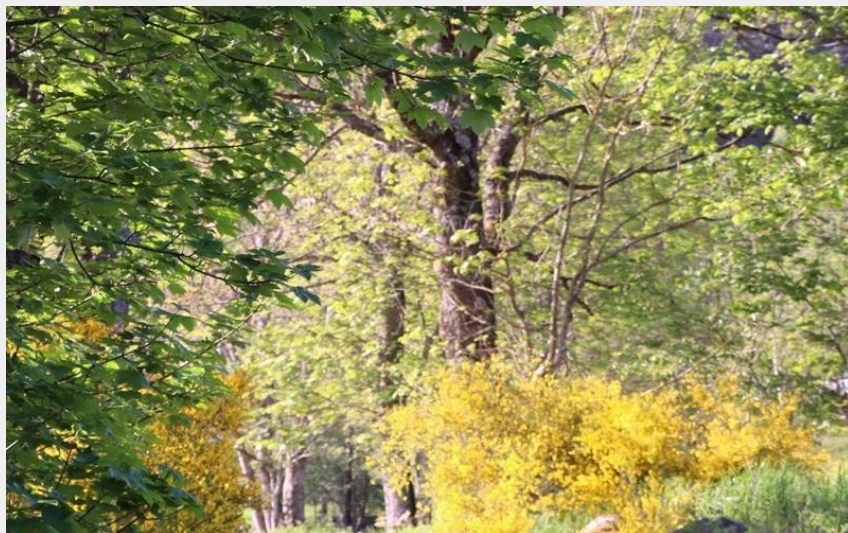
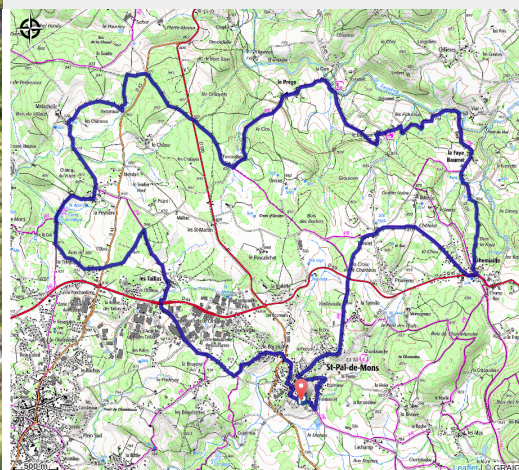


Circuit de la gare

Saint-Pal-de-Mons



Dans les chemins en VTT (Mélissa Tessier)



Ce circuit emprunte des sentiers variés, agréables sans grosse difficulté. Les grimpettes et les descentes se succèdent rapidement. La voie ferrée plusieurs fois traversée vous accompagne dans ce paysage fait de champs et de forêts.

Infos pratiques

Pratique : VTT

Durée : 1 h 45

Longueur : 21.3 km

Dénivelé positif : 475 m

Difficulté : Intermédiaire

Type : Boucle

Thèmes : VTT

Itinéraire

Départ : Saint-Pal-de-Mons

Arrivée : Saint-Pal-de-Mons

Communes : 1. Saint-Pal-de-Mons

2. Saint-Romain-Lachalm

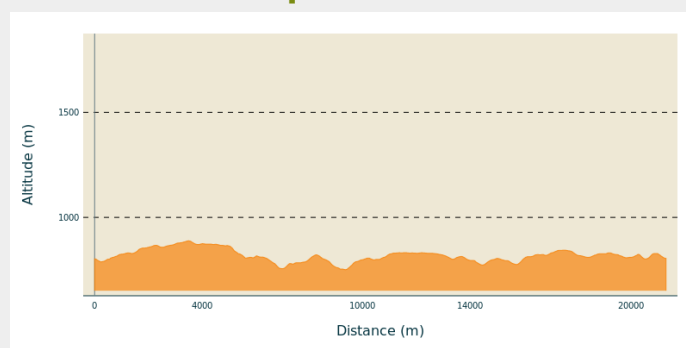
3. Saint-Victor-Malescours

4. Saint-Didier-en-Velay

5. Sainte-Sigolène

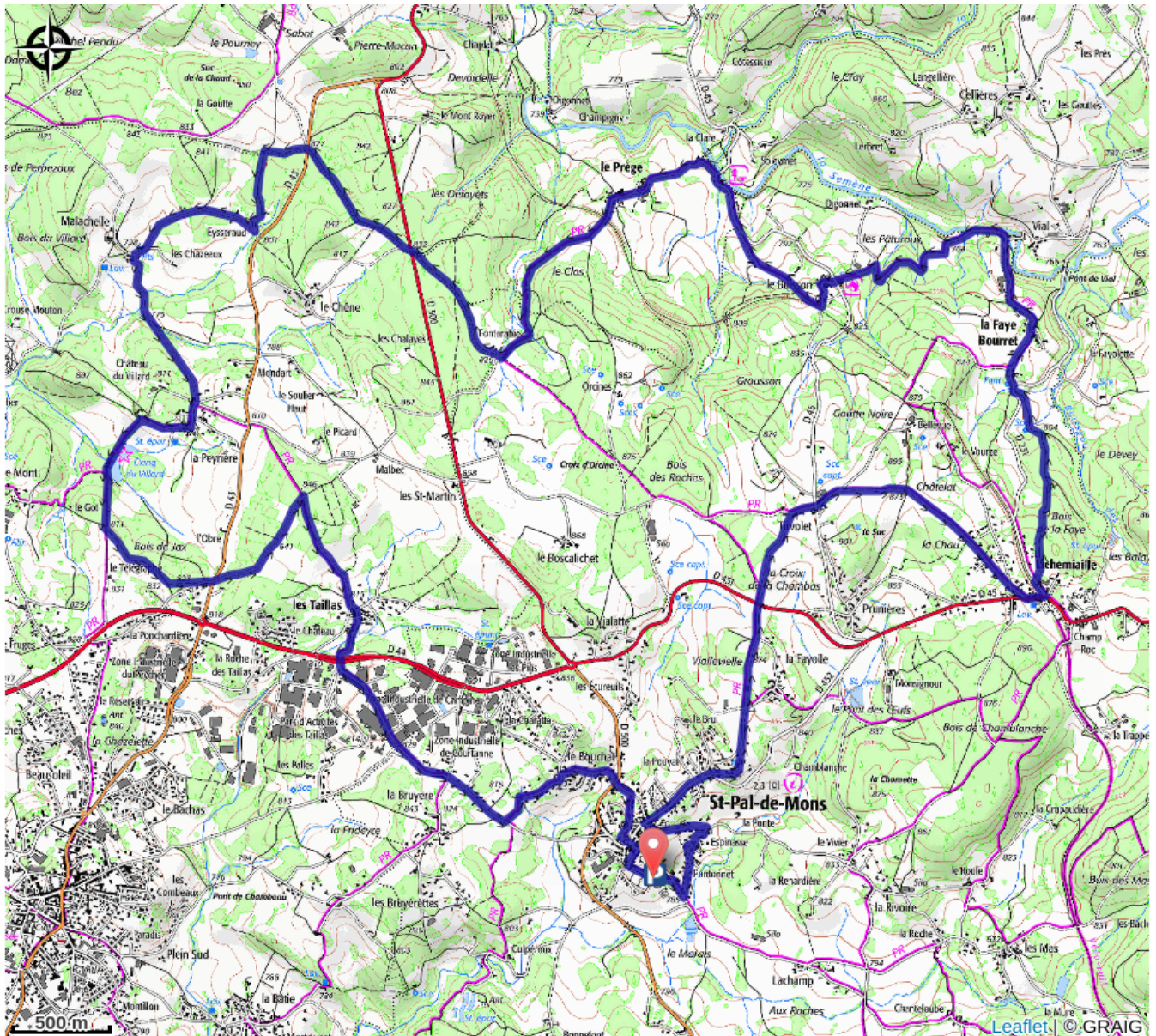
6. Séauve-sur-Semène

Profil altimétrique



Altitude min 751 m Altitude max 889 m

Sur votre chemin...



Toutes les infos pratiques

Comment venir ?

Accès routier

30 minutes au Nord-Est d'Yssingeaux

Parking conseillé

16 rue de Pontonnet