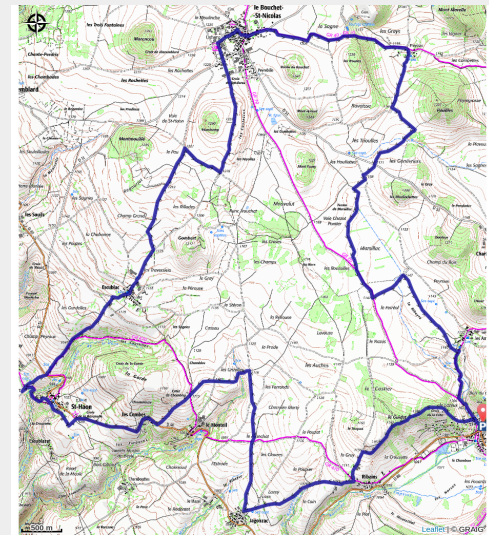


# 163 - Au Pays de Lentille Verte (balisage n°12)



Champs dur le Devès (Luc Olivier)



Circuit s'adressant d'avantage aux sportifs. Majoritairement composé de pistes agricoles, il reste malgré tout roulant et permet de découvrir le terroir agricole.

### Une flore variée :

Le Pays de Cayres-Pradelles possède des milieux hétérogènes et une flore oscillant entre les influences montagnardes et méditerranéennes. Ses tourbières et zones humides accueillent canneberge, drosera à feuilles rondes,... tandis que les plateaux voient s'épanouir les callunes « fausses bruyères ». Sur les promontoires rocheux, on retrouve des plantes inhabituelles à ces latitudes telles que la joubarbe d'Auvergne, la gagée de Bohème ou le figuier de Barbarie.

### Infos pratiques

Pratique : VTT

Durée : 2 h 15

Longueur : 26.1 km

Dénivelé positif : 522 m

Difficulté : Intermédiaire

Type : Boucle

Thèmes : VTT

# Itinéraire

**Départ** : Landos

**Arrivée** : Landos

**Balisage** : 🚲 VTT

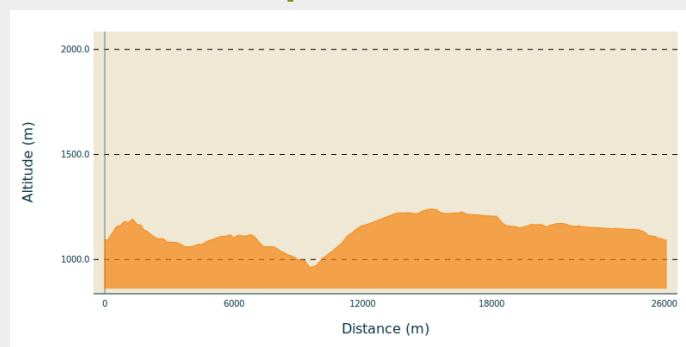
**Communes** : 1. Landos

2. Saint-Haon

3. Bouchet-Saint-Nicolas

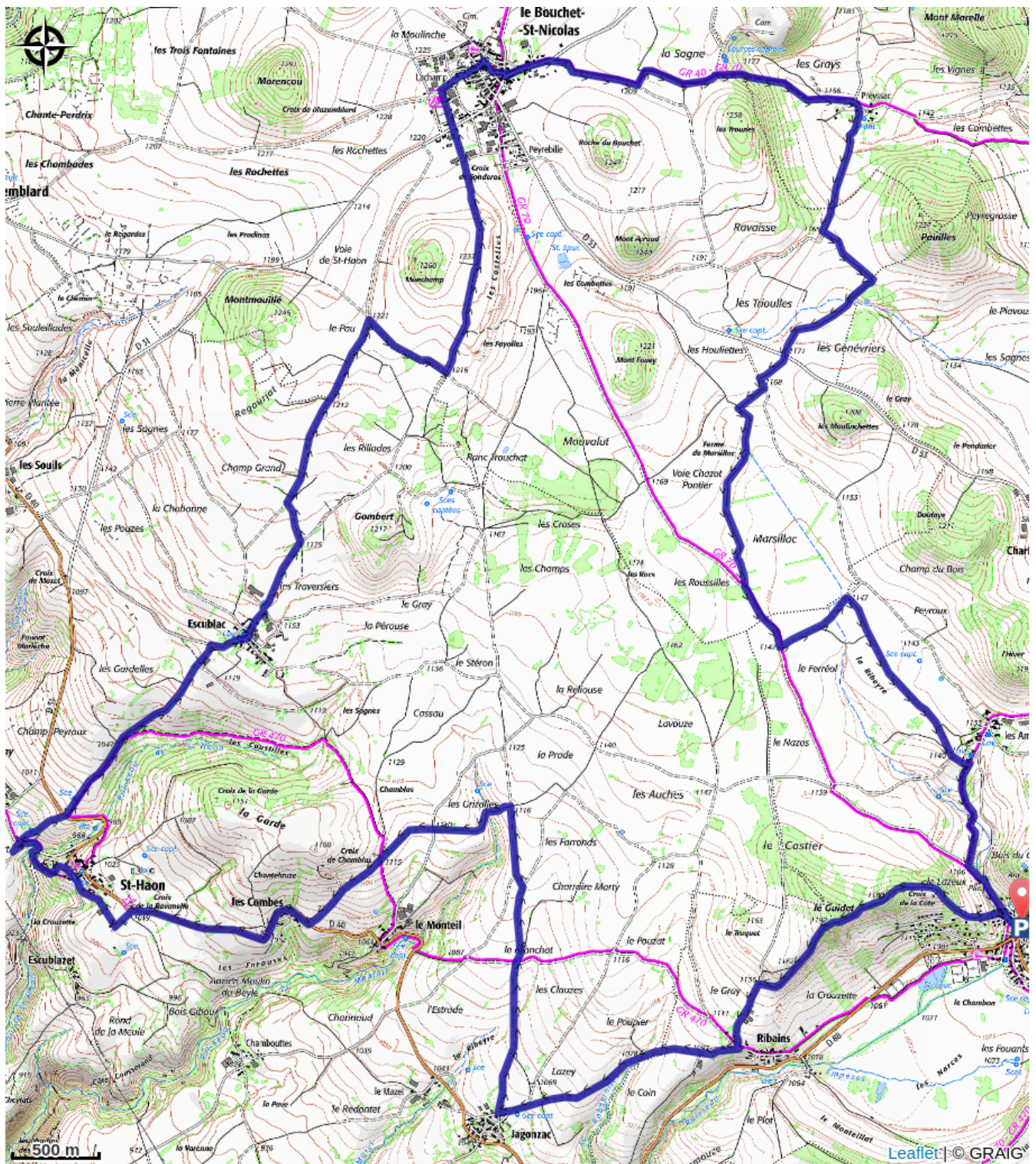
4. Cayres

## Profil altimétrique



Altitude min 961 m Altitude max 1240 m

# Sur votre chemin...



# Toutes les infos pratiques

## Comment venir ?

Accès routier

30 minutes au Sud du Puy-en-Velay

Parking conseillé

Place du marché