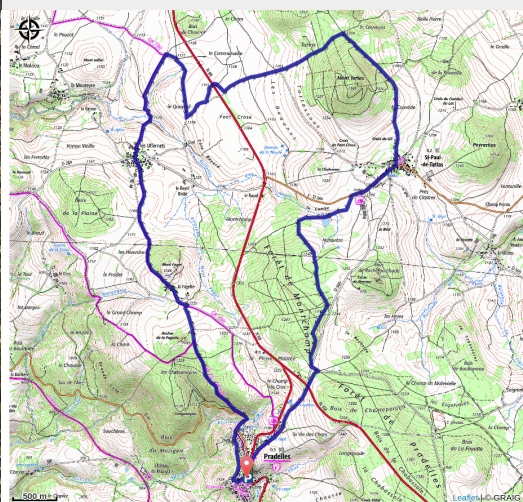


# 166 - Le tour du Mont Tartas (balisage n°15)



Haute-Loire Attractivité



Réalisable par tous, ce parcours de difficulté moyenne s'adresse autant au public familial habitué qu'aux pratiquants confirmés.

## Le mont Tartas :

Le mont Tartas est un sommet d'origine volcanique culminant à 1 349 m d'altitude. Il tiendrait son nom d'un roi ligure appelé « Tartassius ». Du sommet le regard embrasse un panorama grandiose, en partant des monts du Vivarais, du Devez et du Mézenc, qu'on repère grâce à une table d'orientation. En 1775, alors que la géologie n'en est qu'à ses balbutiements, des scientifiques se rendent déjà au sommet du mont Tartas afin de contempler le paysage, mais surtout se rendre compte de l'étendue des phénomènes volcaniques. En empruntant le

## Infos pratiques

Pratique : VTT

Durée : 1 h 30

Longueur : 16.4 km

Dénivelé positif : 362 m

Difficulté : Facile

Type : Boucle

Thèmes : VTT

sentier qui y monte, une pierre ne manque pas d'aiguiser la curiosité : la pierre aux sacrifices, étrange rocher, un mégalithe de forme circulaire qui, selon toute vraisemblance, a été taillé sur place. Tout un travail dans quel but? Treuil, borne, culte solaire. Des hypothèses, mais aucune certitude. Le sommet de la montagne aurait servi dans les temps préhistoriques de refuge aux populations.

## Itinéraire

**Départ** : Pradelles

**Arrivée** : Pradelles

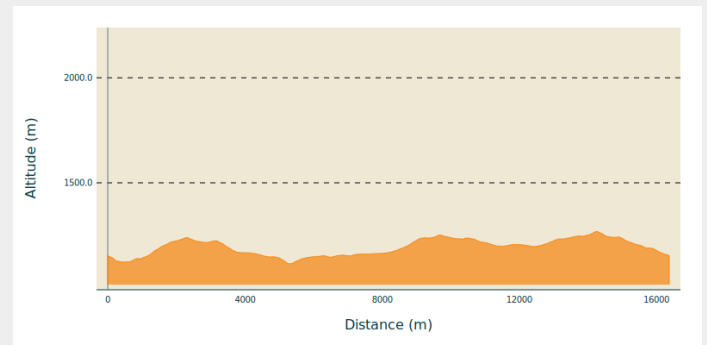
**Balisage** : ➤ VTT

**Communes** : 1. Pradelles

2. Saint-Paul-de-Tartas

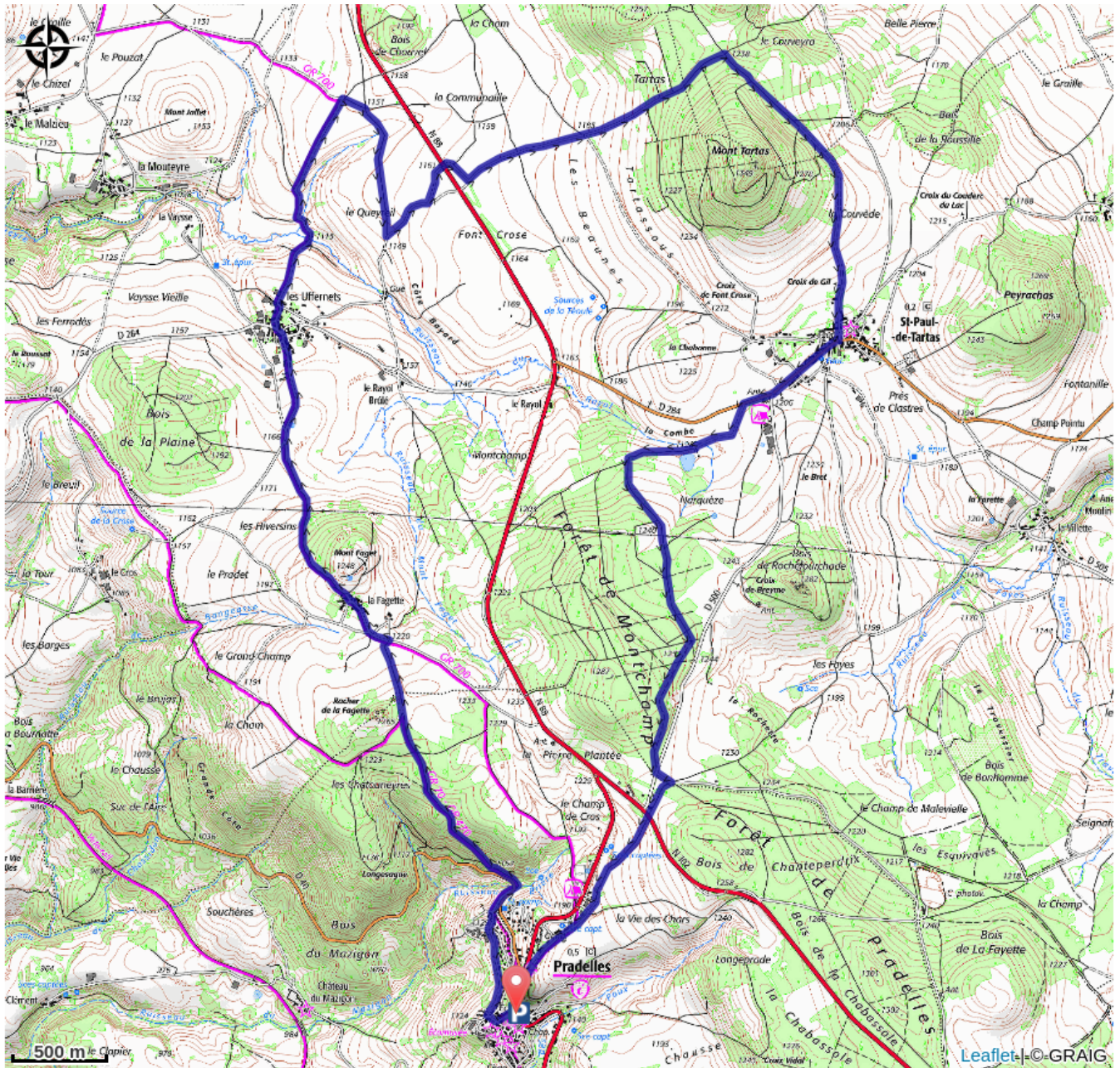
3. Saint-Arcons-de-Barges

### Profil altimétrique



Altitude min 1115 m Altitude max 1268 m

# Sur votre chemin...



# Toutes les infos pratiques

## Comment venir ?

Accès routier

35 minutes au Sud du Puy-en-Velay

Parking conseillé

Proche de la Mairie