

169 - A la conquête du Château d'Arlempdes (balisage n°18)



Le Château d'Arlempdes (Morgan Desfont)



Cet itinéraire au départ d'Arlempdes, classé « plus beau village de France », vous fera goûter aux montées sur sol volcanique dans l'ambiance de la haute vallée de la Loire.

Arlempdes et son château :

Arlempdes est l'illustration parfaite de ces châteaux de montagne à la topographie complexe. Juché sur un piton rocheux dominant une boucle de la Loire, il épouse la forme du rocher constitué de roches basaltiques. Il s'organise grossièrement en deux zones séparées par un mur délimitant au nord la partie résidentielle avec chapelle et logis, au sud une cour d'armes entourée de courtines. Au milieu de ce mur séparatif subsiste une modeste tour circulaire, désignée " donjon ", même si ses

Infos pratiques

Pratique : VTT

Durée : 1 h

Longueur : 10.1 km

Dénivelé positif : 338 m

Difficulté : Facile

Type : Boucle

Thèmes : VTT

dimensions réduites n'en font qu'une tour symbolique, pouvant abriter les prisons ou les archives de la seigneurie. Différents indices laissent penser que les vestiges actuels de l'enceinte et des bâtiments remontent à la disposition primitive, malgré les reconstructions concernant la cour nord. C'est essentiellement le front sud qui conserve l'enceinte fortifiée médiévale avec courtine et tours de flanquement, dessinant une basse-cour ou place d'arme, et datée des années 1200. La plateforme nord ne comporte plus que des éléments résiduels des dispositions primitives, à l'exception de la chapelle Saint-Jacques qui semble contemporaine des parties les plus anciennes du château.

Située sur une partie excentrée et dominante, cette chapelle castrale se distingue par la qualité de sa mise en œuvre, utilisant une pierre

Itinéraire

des dimensions réduites, elle est représentative de l'architecture religieuse romane du Velay avec

une abside à mur bahut voûtée en cul-de-four et

des arcs latéraux de décharge. Le mur

septentrional est percé d'une porte sembla

correspondre à une communication en tribu

d'un bâtiment attenant à la nef, aujourd'hu

disparu. Certains pensent qu'il s'agissait

vraisemblablement d'une galerie reliant la

chapelle au noyau résidentiel initial du châ

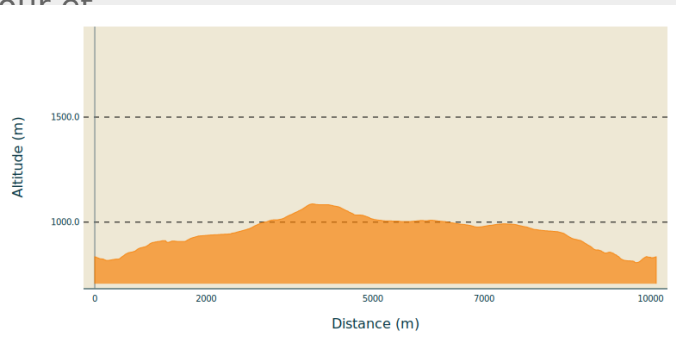
Ce bâtiment de deux travées, à cheval sur deux

niveaux de socle rocheux, ne présente

aujourd'hui que les vestiges d'une cuisine avec

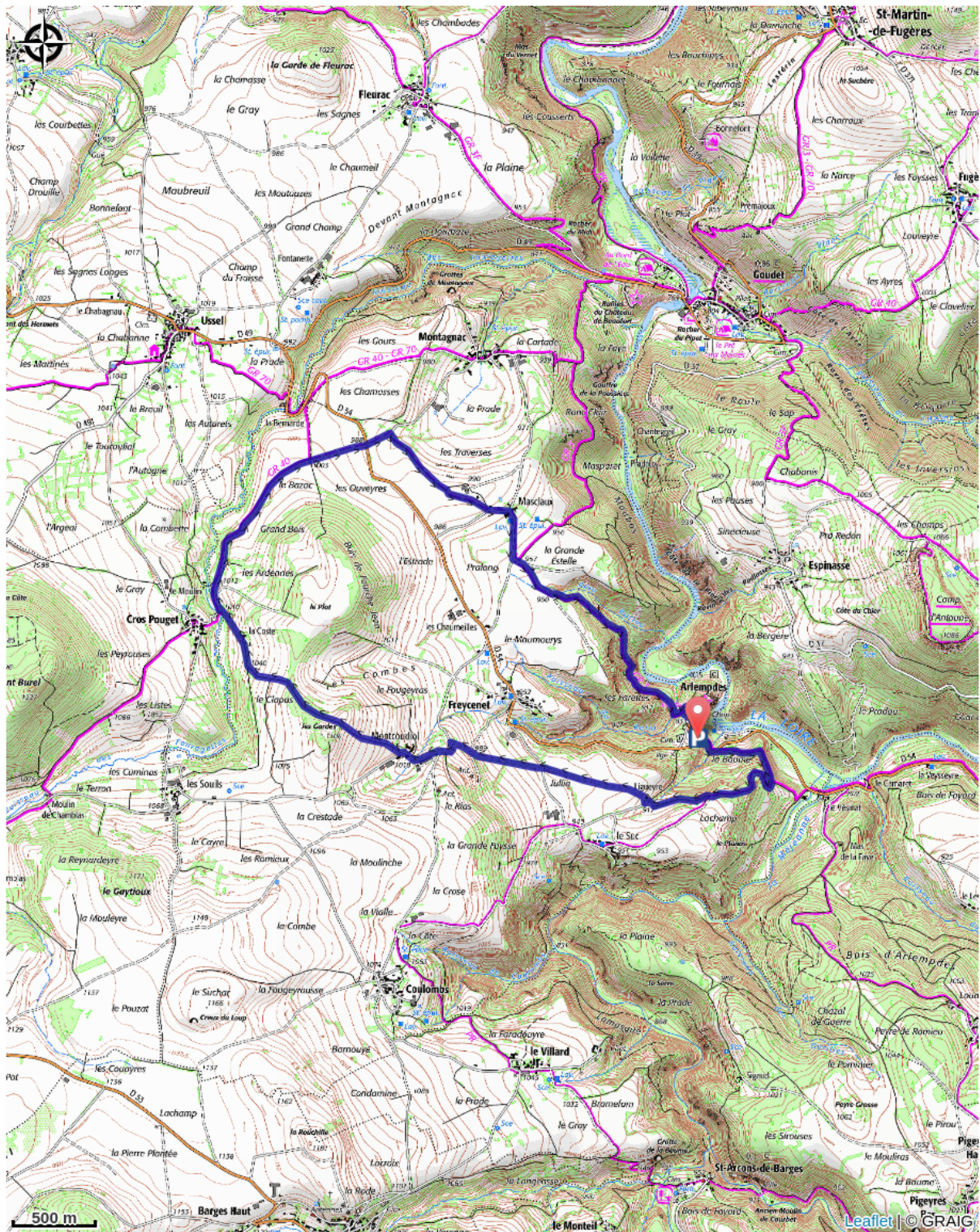
son four, sûrement postérieurs.

Profil altimétrique



Altitude min 807 m Altitude max 1087 m

Sur votre chemin...



Toutes les infos pratiques

Comment venir ?

Accès routier

35 minutes au Sud du Puy-en-Velay

Parking conseillé

Parking Camping-cars