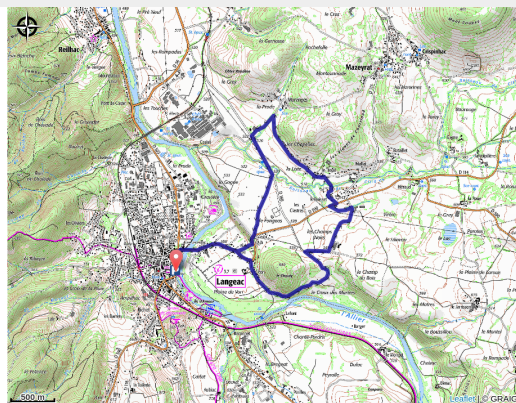


# Le Mont Chouty

Gorges de l'Allier - Langeac



(MAZET\_OT)



## Infos pratiques

Pratique : VTT

Longueur : 8.6 km

Dénivelé positif : 114 m

Difficulté : Intermédiaire

Type : Boucle

Thèmes : VTT

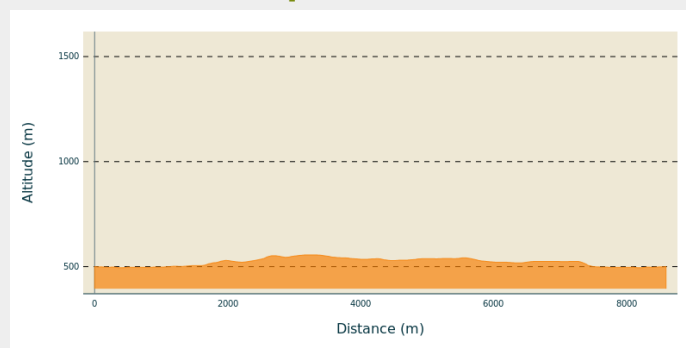
# Itinéraire

**Départ** : Langeac

**Arrivée** : Langeac

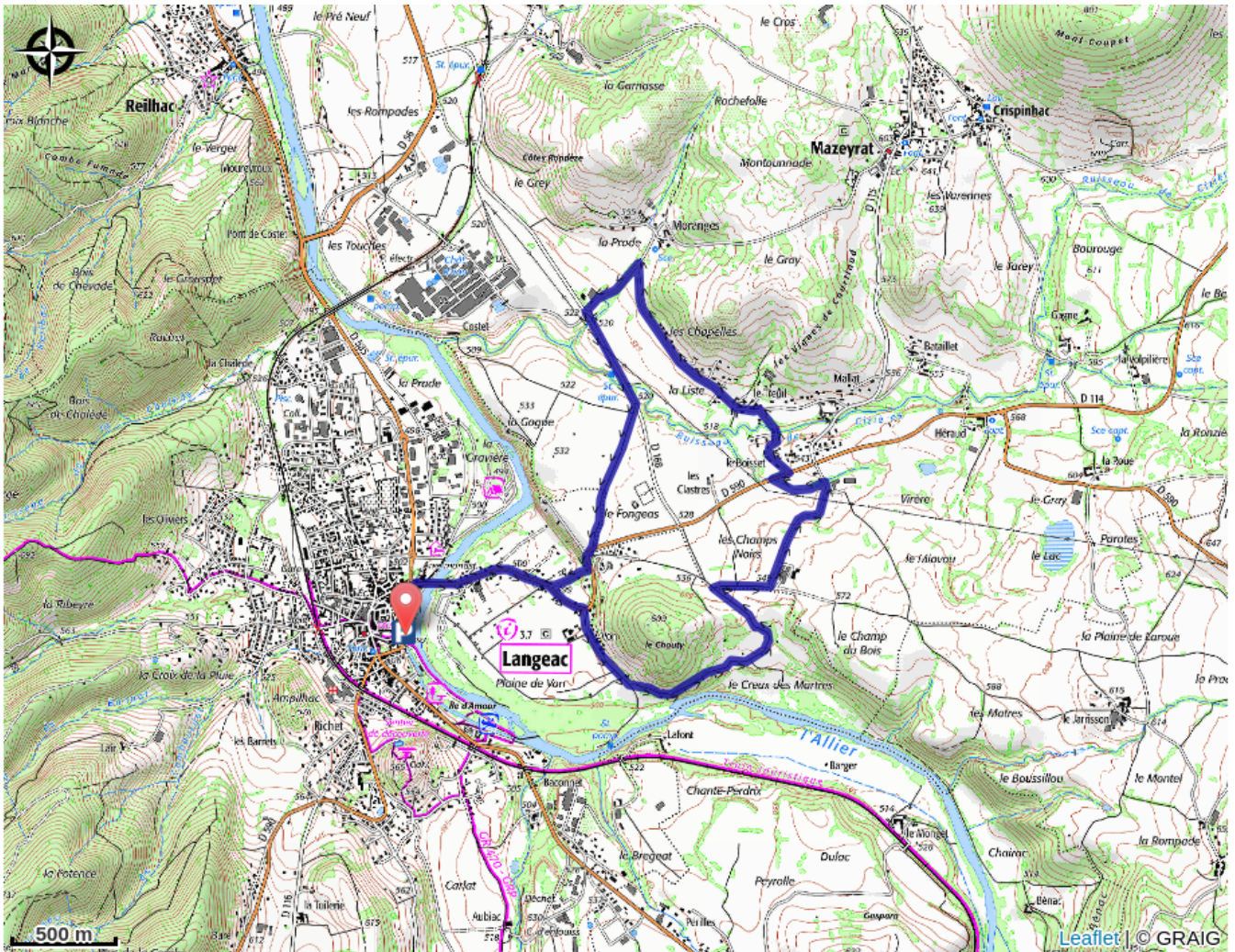
**Communes** : 1. Langeac  
2. Mazeyrat-d'Allier

## Profil altimétrique



Altitude min 495 m Altitude max 556 m

# Sur votre chemin...



# Toutes les infos pratiques

## Comment venir ?

Accès routier

40 minutes à l'Ouest du Puy-en-Velay

Parking conseillé

Entrée de l'île d'amour, quai Voltaire à Langeac