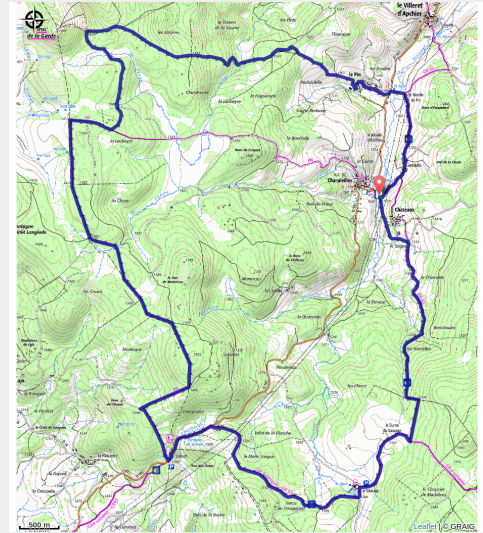


Le Sauvage

Gorges de l'Allier - Chanaleilles



(MAZET_OT)



Infos pratiques

Pratique : VTT

Longueur : 23.7 km

Dénivelé positif : 581 m

Difficulté : Intermédiaire

Type : Boucle

Thèmes : VTT

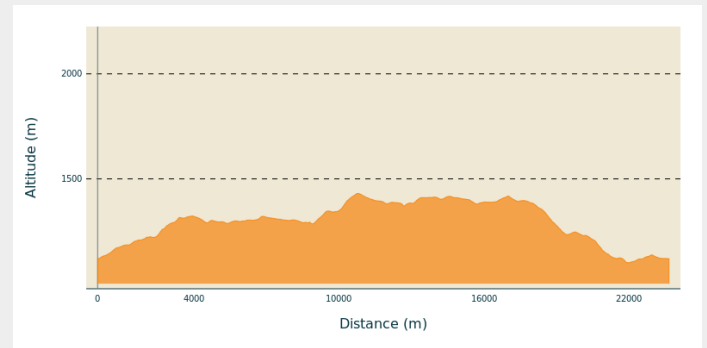
Itinéraire

Départ : Chanaleilles

Arrivée : Chanaleilles

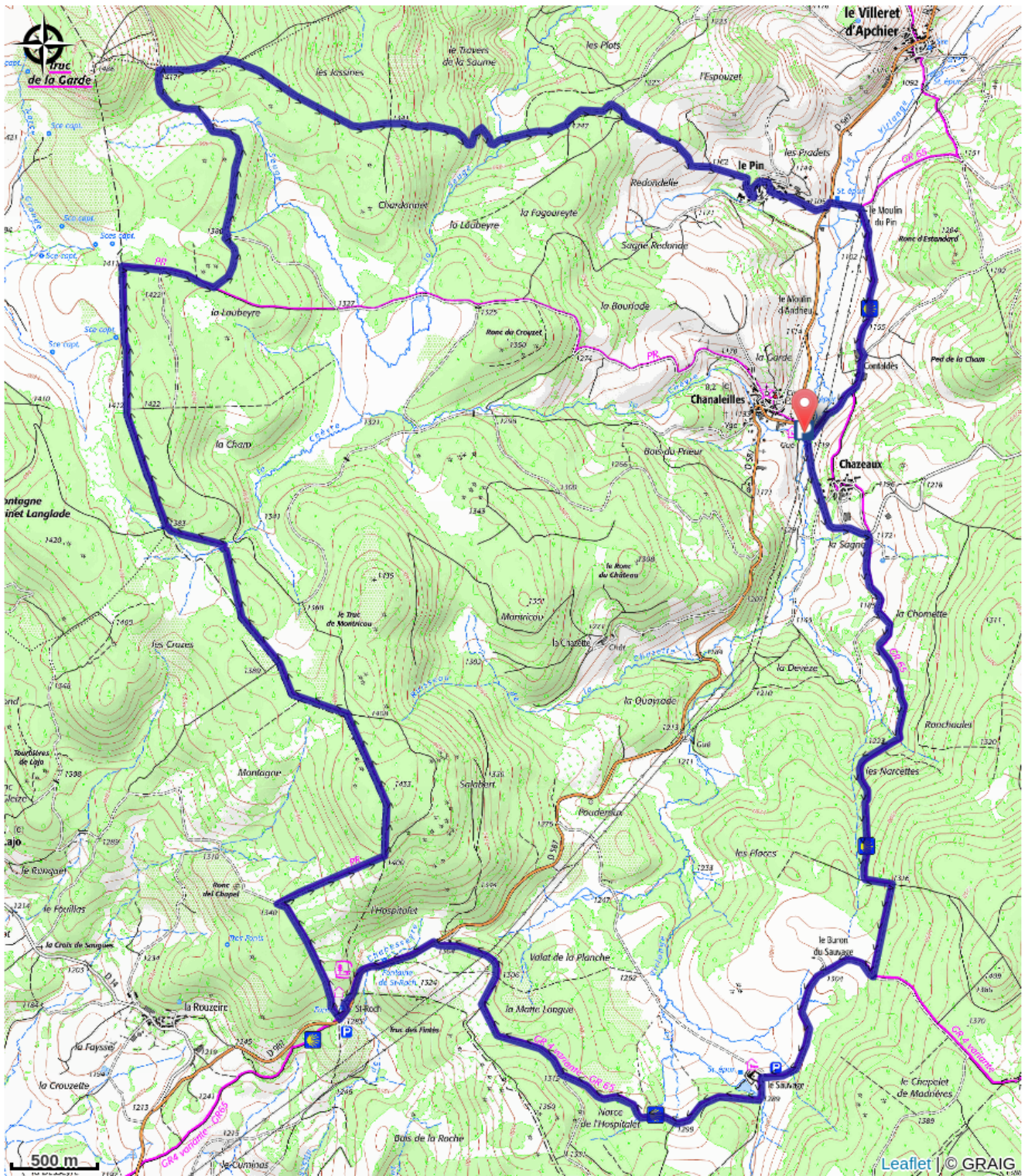
Communes : 1. Chanaleilles
2. Grèzes

Profil altimétrique



Altitude min 1101 m Altitude max 1431 m

Sur votre chemin...



Toutes les infos pratiques

Comment venir ?

Accès routier

1h au Sud-Ouest du Puy-en-Velay

Parking conseillé

Aire de camping-car, route de Chazeaux

Zones de sensibilité environnementale

Le long de votre itinéraire, vous allez traverser des zones de sensibilité liées à la présence d'une espèce ou d'un milieu particulier. Dans ces zones, un comportement adapté permet de contribuer à leur préservation. Pour plus d'informations détaillées, des fiches spécifiques sont accessibles pour chaque zone.

Domaine du Sauvage

Période de sensibilité :

Contact : Département - 04 71 07 43 43

Espace Naturel Sensible du Département de la Haute-Loire, propriété départementale.

Haut lieu de la biodiversité de la Margeride.