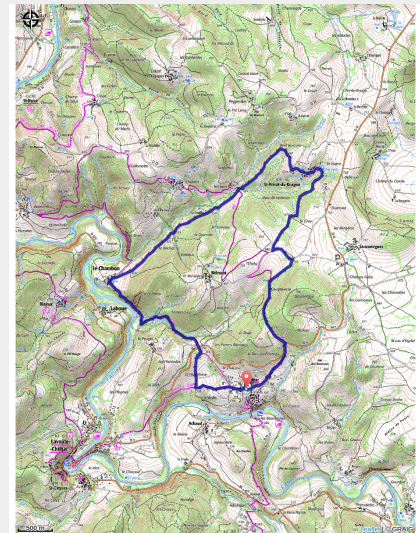


# Les terrasses de Chilhac

Gorges de l'Allier - Chilhac



(MAZET\_OT)



## Infos pratiques

---

Pratique : VTT

---

Longueur : 12.6 km

---

Dénivelé positif : 390 m

---

Difficulté : Intermédiaire

---

Type : Boucle

---

Thèmes : VTT

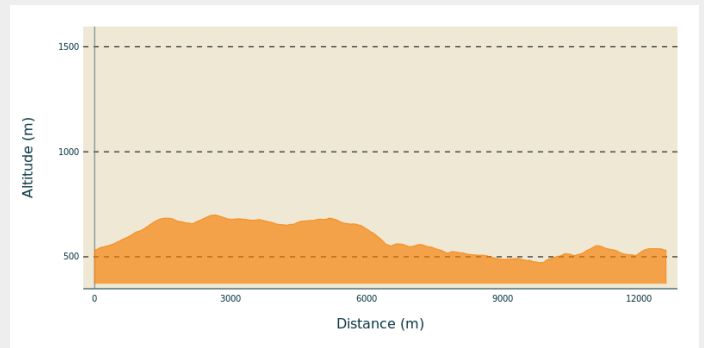
# Itinéraire

**Départ** : Chilhac

**Arrivée** : Chilhac

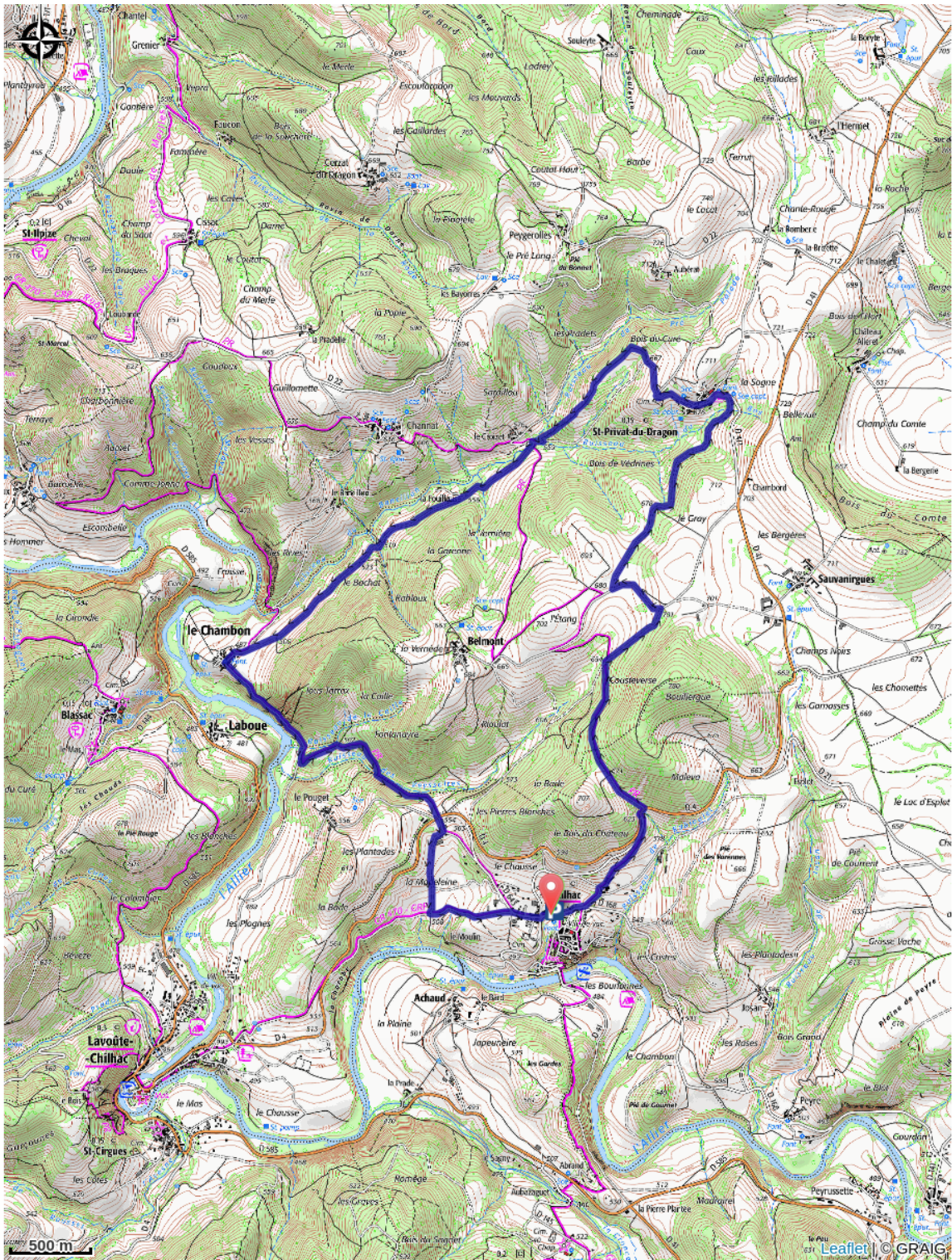
**Communes** : 1. Chilhac  
2. Saint-Privat-du-Dragon  
3. Blassac  
4. Lavoûte-Chilhac

## Profil altimétrique



Altitude min 472 m Altitude max 699 m

# Sur votre chemin...



# Toutes les infos pratiques

## Comment venir ?

Accès routier

45 minutes au Nord-Ouest du Puy-en-Velay

Parking conseillé

Place de la fontaine