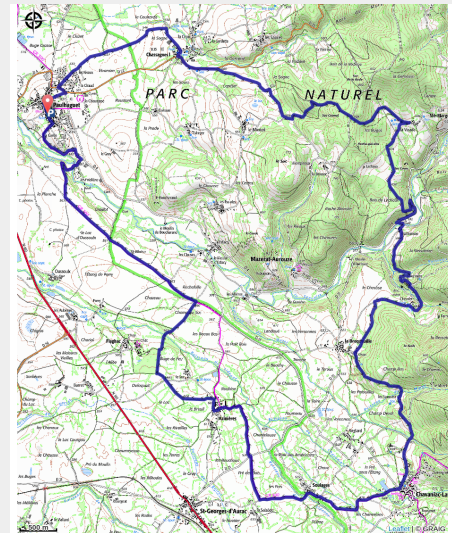


Le tour du Chaliergue

Gorges de l'Allier - Paulhaguet



(MAZET_OT)



Infos pratiques

Pratique : VTT

Longueur : 26.4 km

Dénivelé positif : 520 m

Difficulté : Intermédiaire

Type : Boucle

Thèmes : VTT

Itinéraire

Départ : Paulhaguet

Arrivée : Paulhaguet

Communes : 1. Paulhaguet

2. Chassagnes

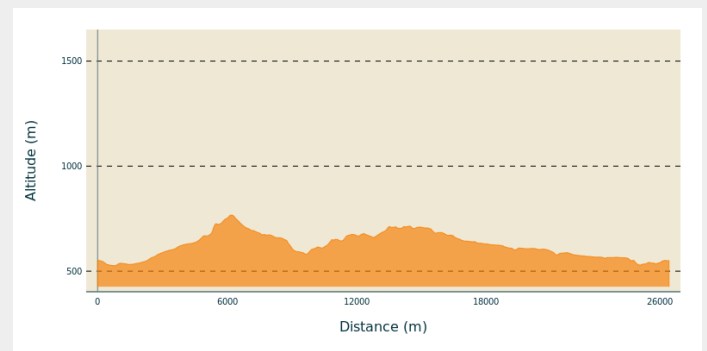
3. Mazerat-Aurouze

4. Sainte-Marguerite

5. Chavaniac-Lafayette

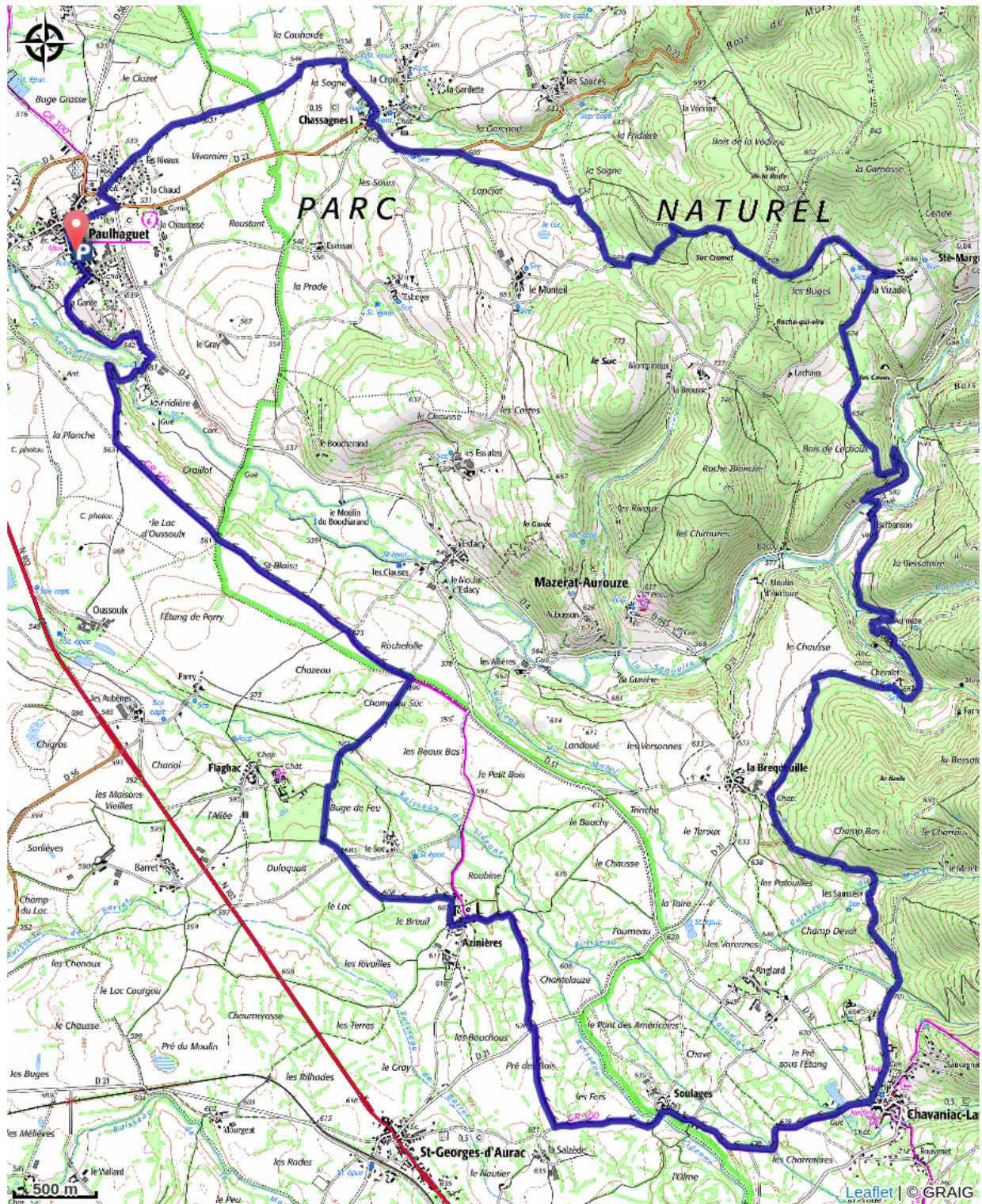
6. Saint-Georges-d'Aurac

Profil altimétrique



Altitude min 526 m Altitude max 767 m

Sur votre chemin...



Toutes les infos pratiques

Comment venir ?

Accès routier

40 minutes au Nord-Ouest du Puy-en-Velay

Parking conseillé

Place Lafayette, Paulhaguet