

La vallée de la Senouire

Velay - Saint-Pal-de-Senouire



(MAZET_OT)



Infos pratiques

Pratique : VTT

Longueur : 23.2 km

Dénivelé positif : 711 m

Difficulté : Intermédiaire

Type : Boucle

Thèmes : VTT

Itinéraire

Départ : Saint-Pal-de-Sénoire

Arrivée : Saint-Pal-de-Sénoire

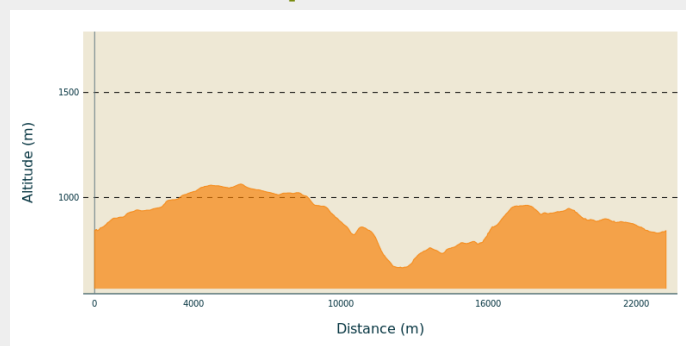
Communes : 1. Saint-Pal-de-Sénoire

2. Collat

3. Josat

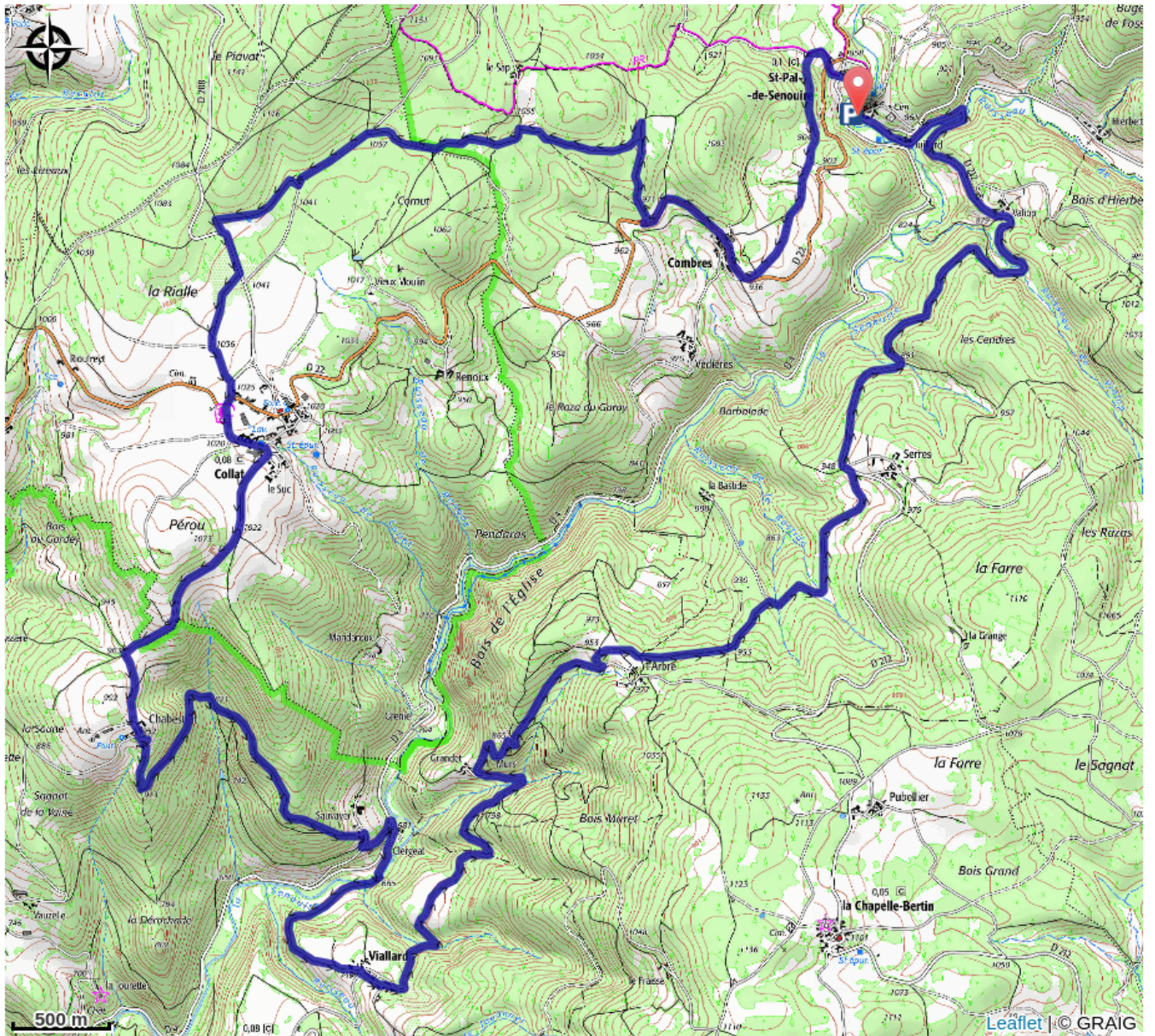
4. Chapelle-Bertin

Profil altimétrique



Altitude min 666 m Altitude max 1064 m

Sur votre chemin...



Toutes les infos pratiques

Comment venir ?

Accès routier

35 minutes au Nord-Ouest du Puy-en-Velay

Parking conseillé

Aire de camping-car, Saint-Pal-de-Sénoire