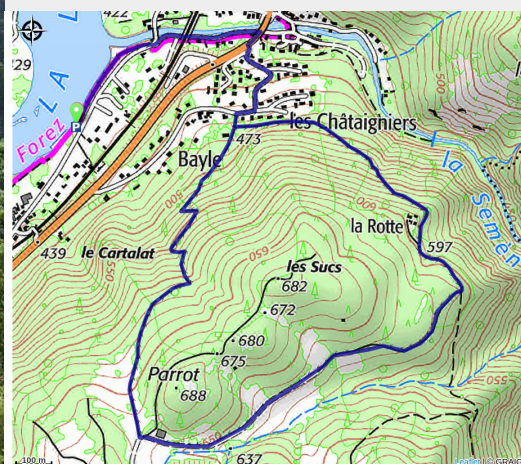


T30 - Le Tour des Sucs

Gorges de la Loire - Aurec-sur-Loire



Sillonnant les sommets (OT Loire Semène)



Ce court circuit vous permettra de vous frotter aux sentiers techniques en pénétrant dans les sauvages gorges de la Semène. Au retour, la descente vous offrira une belle ouverture paysagère sur les gorges de la Loire, mais regardez tout de même où vous mettez les pieds.

Infos pratiques

Pratique : Trail

Durée : 30 min

Longueur : 5.5 km

Dénivelé positif : 245 m

Difficulté : Très facile

Type : Boucle

Thèmes : Trail

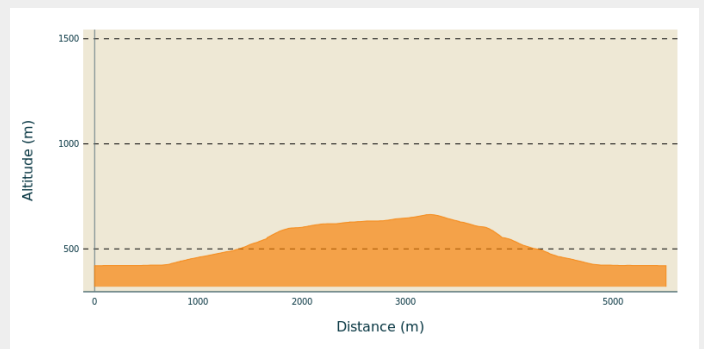
Itinéraire

Départ : Aurec-sur-Loire

Arrivée : Aurec-sur-Loire

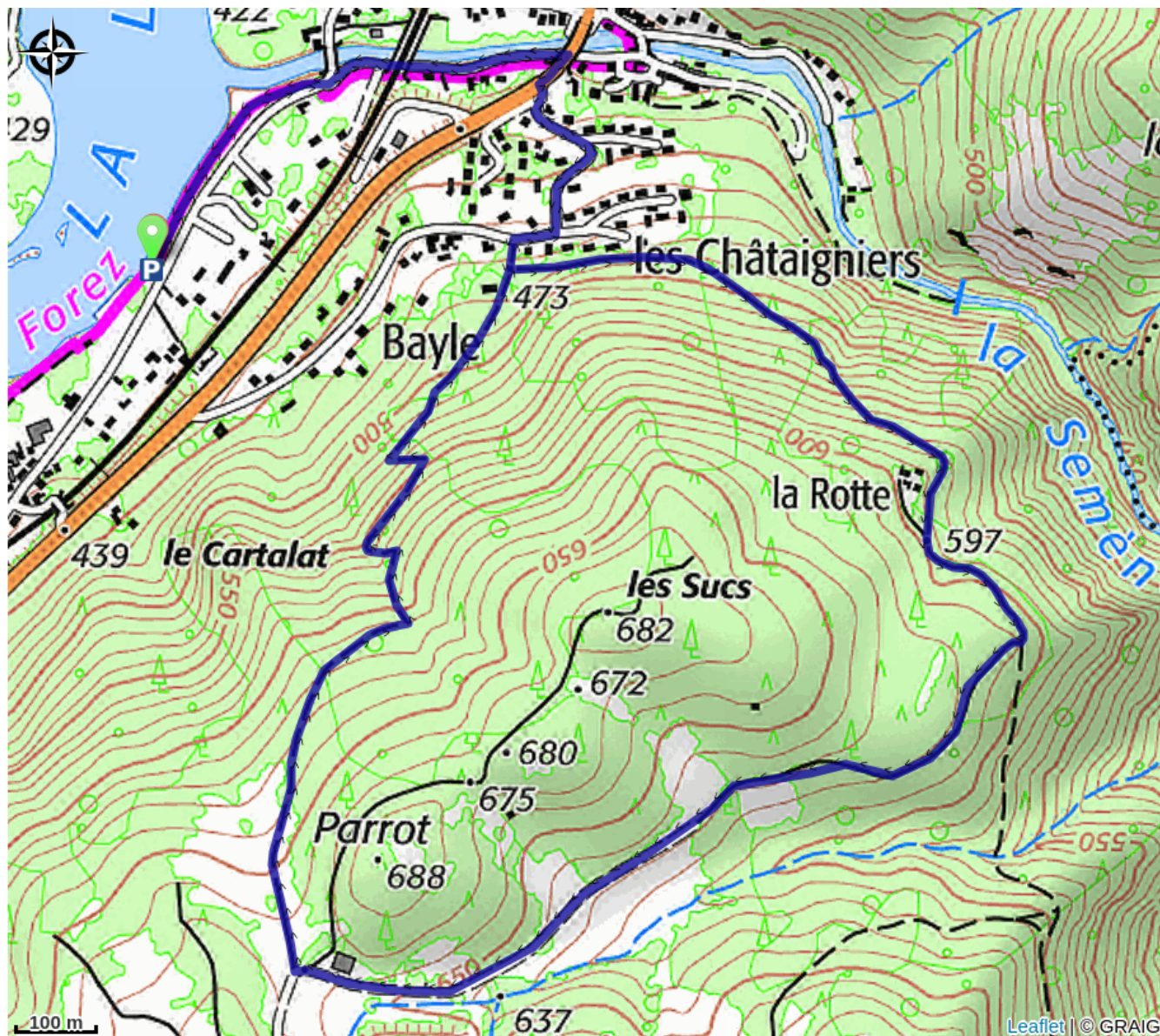
Communes : 1. Aurec-sur-Loire

Profil altimétrique



Altitude min 420 m Altitude max 664 m

Sur votre chemin...



Toutes les infos pratiques

Comment venir ?

Accès routier

30 minutes au Nord de Yssingeaux

Parking conseillé

Parking Route de Saint-Paul, Aurec-sur-Loire