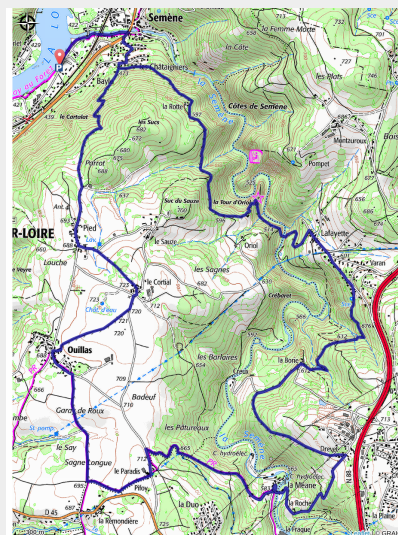


T32 - La Semène

Gorges de la Loire - Aurec-sur-Loire



Dans la course vers l'aventure (OT Loire Semène)



Allez à la rencontre de la rivière Semène et de son histoire. Ce circuit vous propose de traverser deux fois ce cours d'eau sauvage en vous frottant à des pentes exigeantes et techniques. Une fois remonté sur le plateau vous traverserez de paisibles hameaux avant de vous laisser couler vers la vallée de la Loire.

Infos pratiques

Pratique : Trail

Durée : 2 h

Longueur : 15.8 km

Dénivelé positif : 694 m

Difficulté : Facile

Type : Boucle

Thèmes : Trail

Itinéraire

Départ : Aurec-sur-Loire

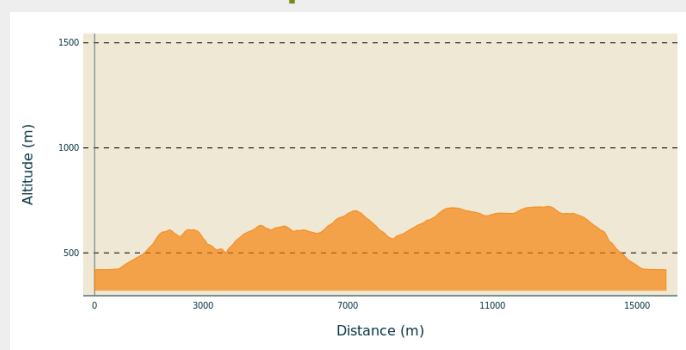
Arrivée : Aurec-sur-Loire

Communes : 1. Aurec-sur-Loire

2. Saint-Ferréol-d'Auroure

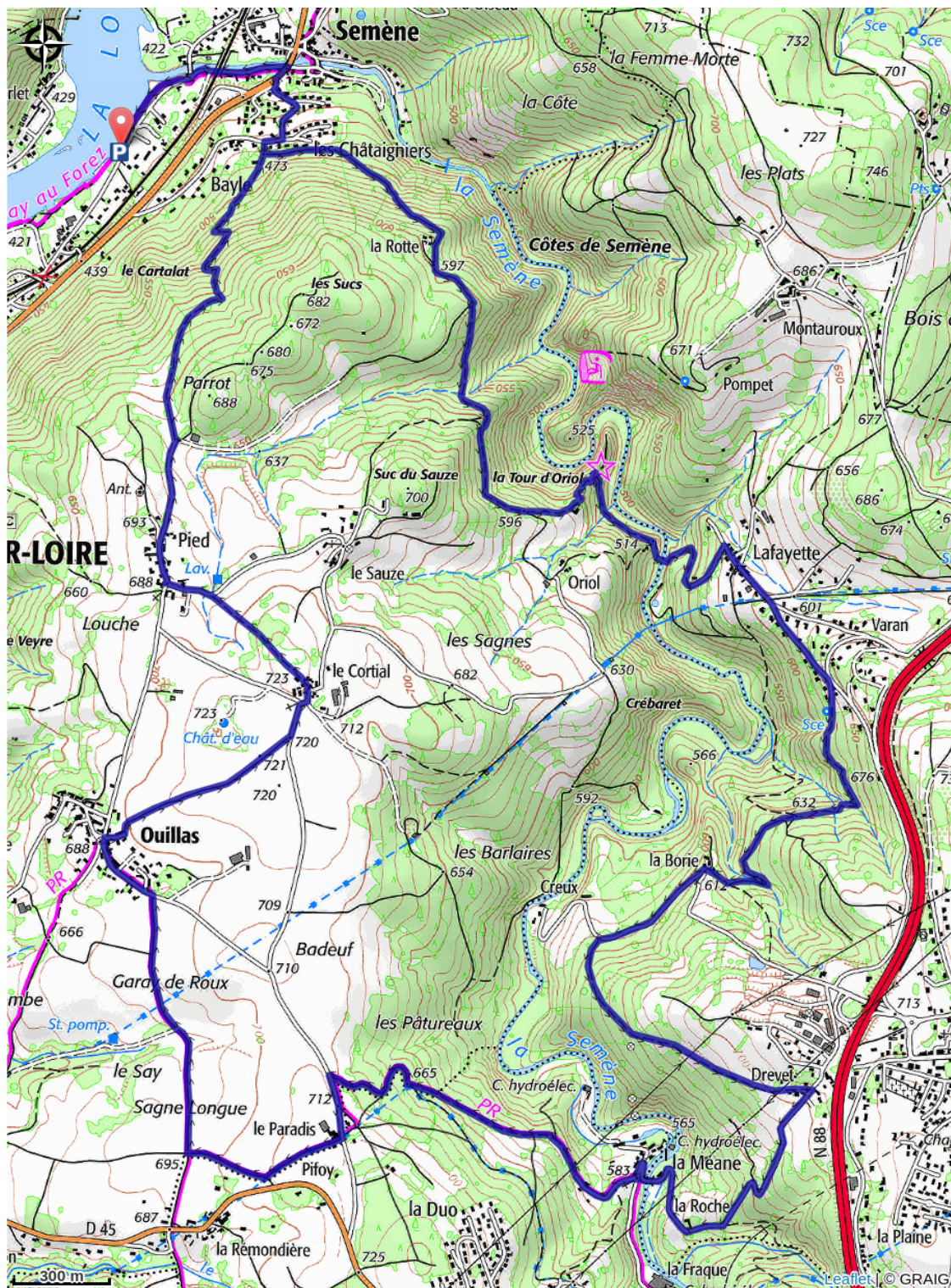
3. Pont-Salomon

Profil altimétrique



Altitude min 420 m Altitude max 722 m

Sur votre chemin...



Toutes les infos pratiques

Comment venir ?

Accès routier

30 minutes au Nord de Yssingeaux

Parking conseillé

Parking Route de Saint-Paul, Aurec-sur-Loire